

31. August 2010, Agenturbezirk Augsburg



Der Arbeitsmarkt im August 2010



Bundesagentur für Arbeit

Der Arbeitsmarkt im August 2010


(Arbeitslosenquoten bezogen auf alle zivilen Erwerbspersonen)

	Arbeitslose	Prozent
Agenturbezirk Gesamt	18.103	5,3
Hauptagentur Augsburg	13.822	6,3
Geschäftsstelle Aichach	2.348	3,3
Geschäftsstelle Schwabmünchen	1.933	3,9

Arbeitsmarktbarometer AA Augsburg

Veränderung gegenüber Vormonat		August 2010	Veränderung gegenüber Vorjahr	
	+ 0,3	5,3 Prozent Arbeitslosenquote	- 0,6	
	+ 1.039	18.103 Arbeitslose	- 1.981	
	+ 575	2.496 jüngere Arbeitslose unter 25 Jahre	- 488	
	+ 198	5.338 ältere Arbeitslose über 50 Jahre	+ 101	
	+ 77	4.168 Langzeitarbeitslose	+ 216	
	- 236	5.149 Abmeldungen aus Arbeitslosigkeit	+ 635	
	+ 316	3.484 Stellen im Bestand	+ 1.449	
	+ 119	1.789 Stellenzugänge	+ 672	



Arbeitsmarktbarometer Stadt Augsburg

Veränderung gegenüber Vormonat		August 2010	Veränderung gegenüber Vorjahr	
	+ 0,4	7,7 Prozent Arbeitslosenquote	- 1,1	
	+ 586	10.880 Arbeitslose	- 1.506	
	+ 266	1.313 jüngere Arbeitslose unter 25 Jahre	- 300	
	+ 149	3.034 ältere Arbeitslose über 50 Jahre	- 85	
	+ 58	2.710 Langzeitarbeitslose	- 22	
	- 220	2.991 Abmeldungen aus Arbeitslosigkeit	+ 318	
	+ 259	2.376 Stellen im Bestand	+ 962	
	+ 156	1.288 Stellenzugänge	+ 535	

Arbeitsmarktbarometer Landkreis Augsburg

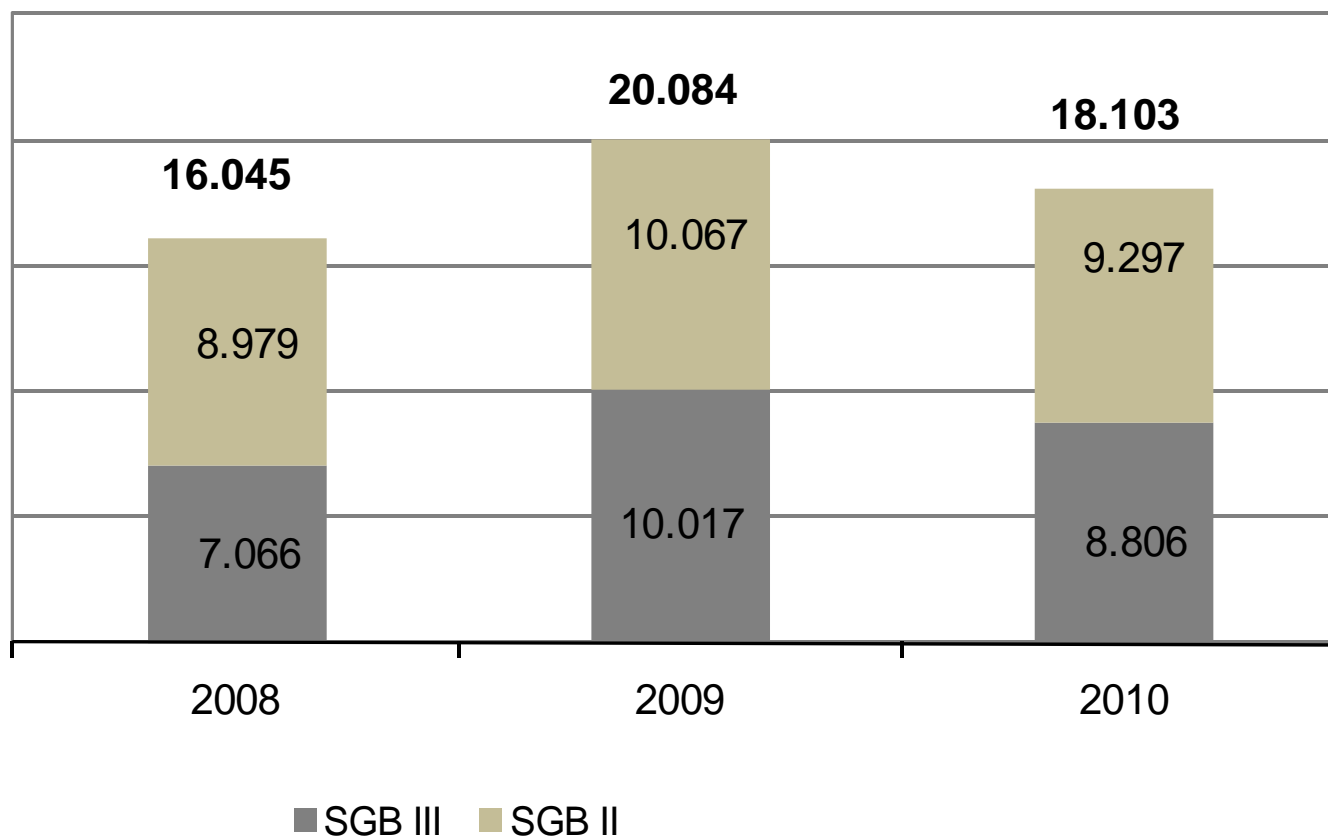
Veränderung gegenüber Vormonat		August 2010	Veränderung gegenüber Vorjahr	
	+ 0,3	3,8 Prozent Arbeitslosenquote	- 0,1	
	+ 284	4.875 Arbeitslose	- 199	
	+ 210	794 jüngere Arbeitslose unter 25 Jahre	- 88	
	+ 20	1.547 ältere Arbeitslose über 50 Jahre	+ 195	
	+ 14	994 Langzeitarbeitslose	+ 208	
	- 40	1.481 Abmeldungen aus Arbeitslosigkeit	+ 182	
	+ 40	740 Stellen im Bestand	+ 328	
	- 46	347 Stellenzugänge	+ 121	

Arbeitsmarktbarometer Landkreis Aichach-Friedberg

Veränderung gegenüber Vormonat		August 2010	Veränderung gegenüber Vorjahr	
	+ 0,2	3,3 Prozent Arbeitslosenquote	- 0,5	
	+ 169	2.348 Arbeitslose	- 276	
	+ 99	389 jüngere Arbeitslose unter 25 Jahre	- 100	
	+ 29	737 ältere Arbeitslose über 50 Jahre	- 9	
	+ 5	464 Langzeitarbeitslose	+ 30	
	+ 24	677 Abmeldungen aus Arbeitslosigkeit	+ 135	
	+ 17	368 Stellen im Bestand	+ 159	
	+ 9	154 Stellenzugänge	+ 16	

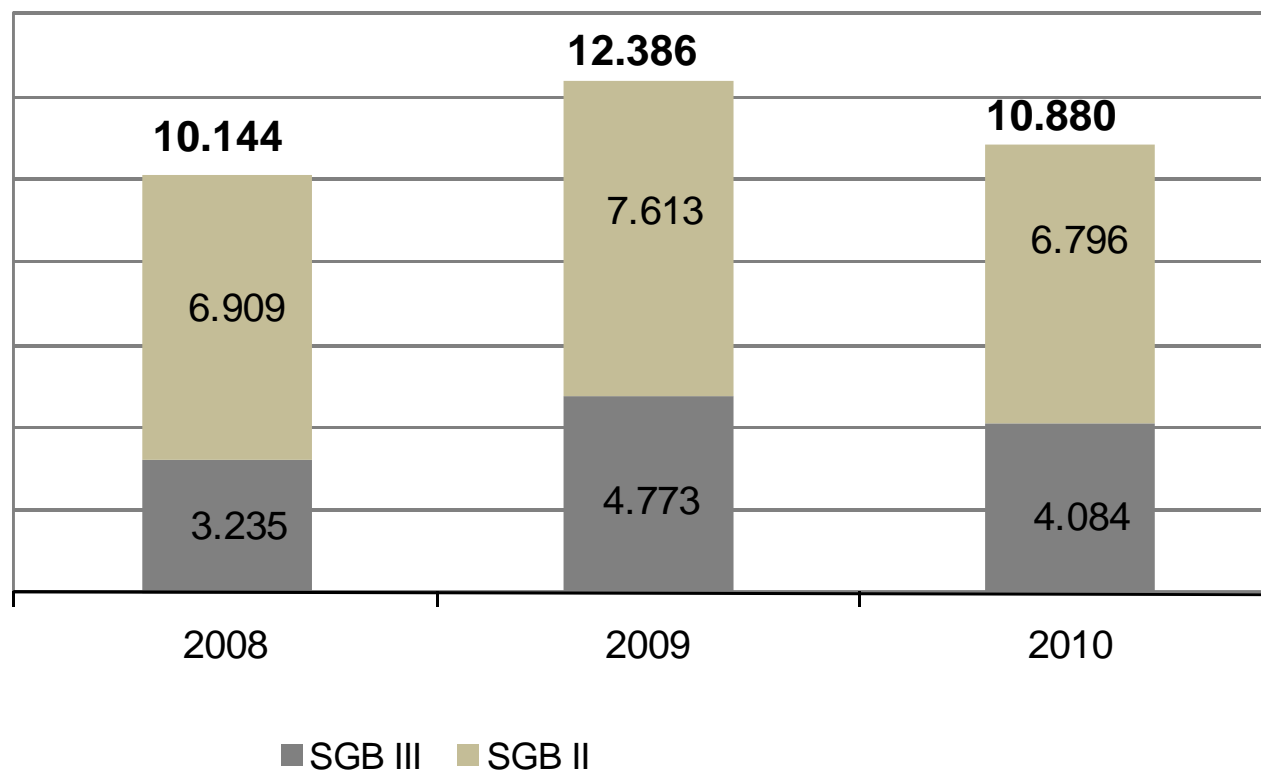
Arbeitslose nach Rechtskreisen – AA Augsburg

(Zum August des jeweiligen Jahres)



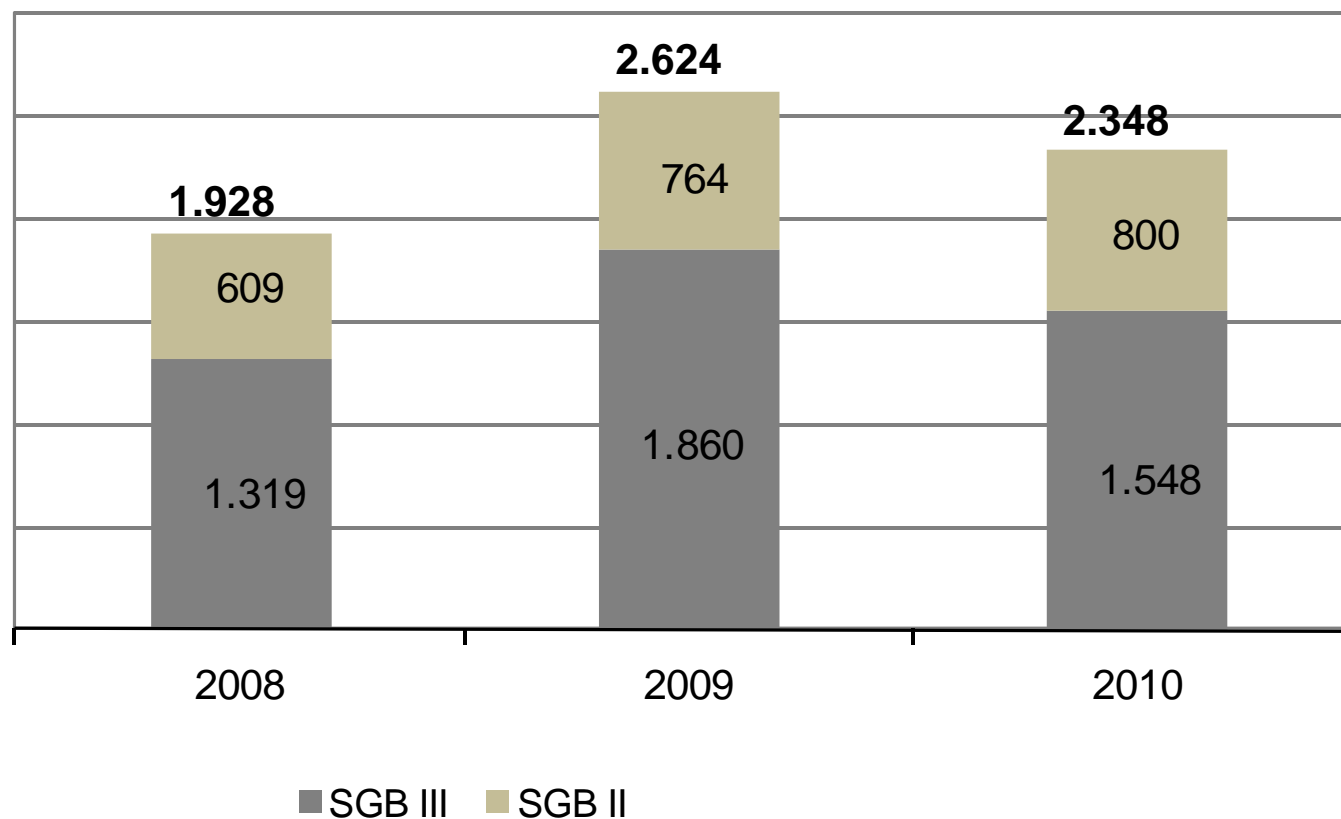
Arbeitslose nach Rechtskreisen – Augsburg Stadt

(Zum August des jeweiligen Jahres)



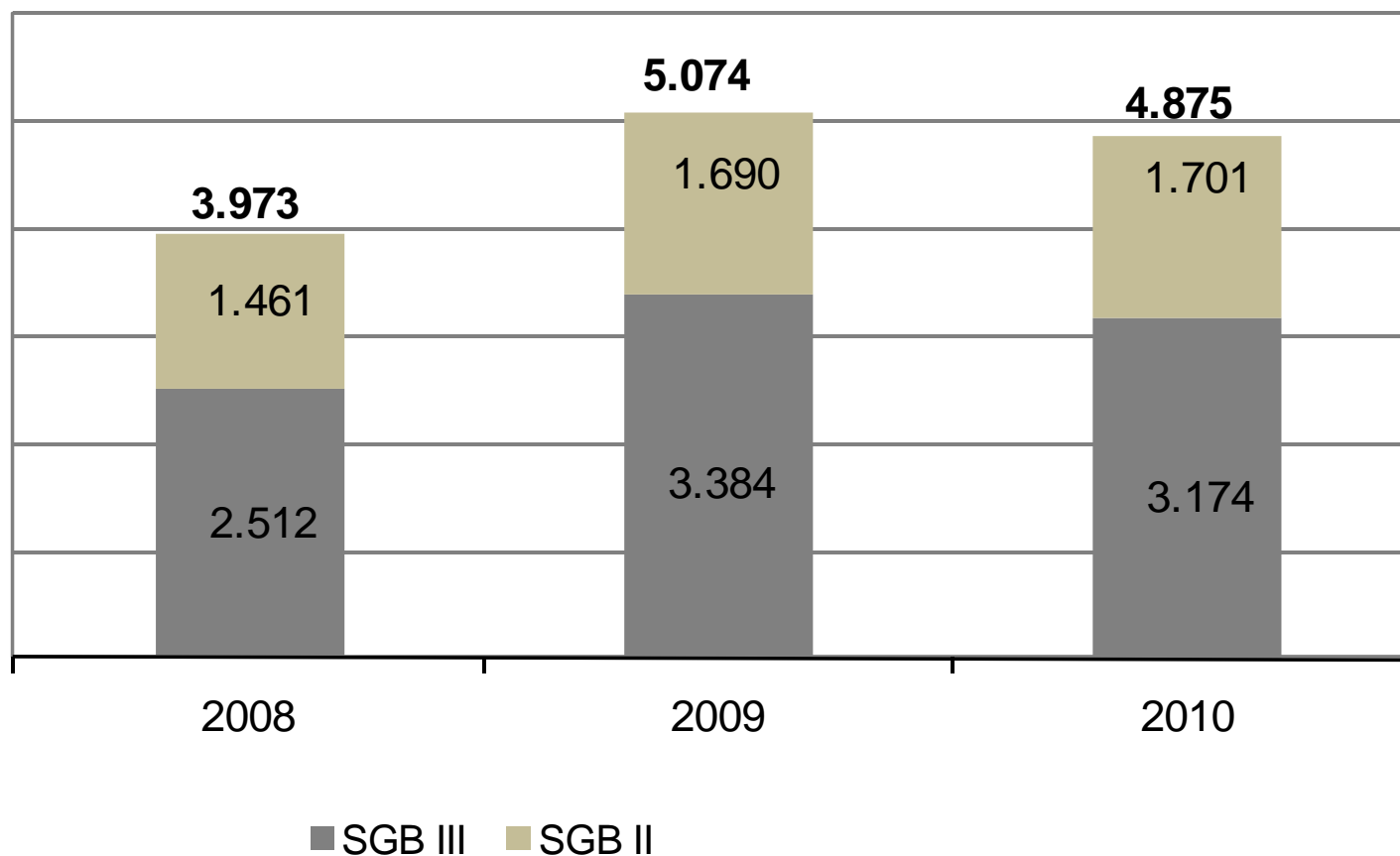
Arbeitslose nach Rechtskreisen – Aichach-Friedberg

(Zum August des jeweiligen Jahres)



Arbeitslose nach Rechtskreisen – Landkreis Augsburg

(Zum August des jeweiligen Jahres)



Arbeitslose nach Rechtskreisen

<u>Region</u>	<u>Berichtsmonat</u>	<u>SGB III und SGB II</u>	<u>Anteil SGB III</u>	<u>Anteil SGB II</u>
AA Augsburg	August 2010	18.103 (5,3%)	8.806 (48,6%)	9.297 (51,4%)
	August 2009	20.084 (5,9%)	10.017 (49,9%)	10.067 (50,1%)
	August 2008	16.045 (4,8%)	7.066 (44,0%)	8.979 (56,0%)
Augsburg Stadt	August 2010	10.880 (7,7%)	4.084 (37,5%)	6.796 (62,5%)
	August 2009	12.386 (8,8%)	4.773 (38,5%)	7.613 (61,5%)
	August 2008	10.144 (7,2%)	3.235 (31,9%)	6.909 (68,1%)
Aichach- Friedberg	August 2010	2.348 (3,3%)	1.548 (65,9%)	800 (34,1%)
	August 2009	2.624 (3,8%)	1.860 (70,9%)	764 (29,1%)
	August 2008	1.928 (2,8%)	1.319 (68,4%)	609 (31,6%)
Landkreis Augsburg	August 2010	4.875 (3,8%)	3.174 (65,1%)	1.701 (34,9%)
	August 2009	5.074 (3,9%)	3.384 (66,7%)	1.690 (33,3%)
	August 2008	3.973 (3,1%)	2.512 (63,2%)	1.461 (36,8%)

Zugang in Arbeitslosigkeit – nach Kreisen

(Im Vergleich zum Vorjahresmonat)

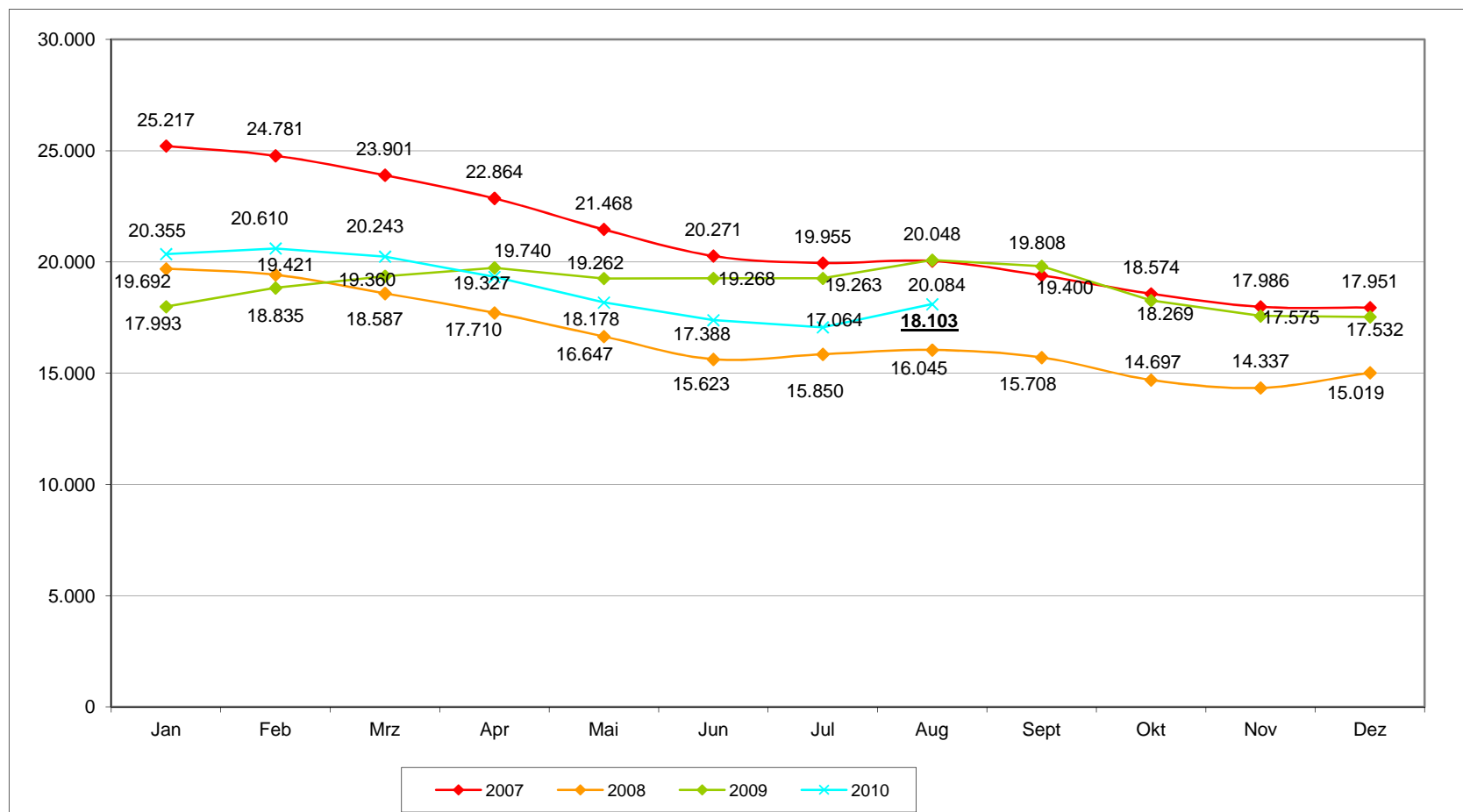
<u>Region</u>	<u>Zugang Insgesamt</u>	<u>Zugang aus Erwerbstätigkeit</u>	<u>Zugang aus Ausbildung</u>	<u>Zugang aus Nichterwerbs- tätigkeit</u>
AA Augsburg	6.197 + 854 + 16,0%	2.245 + 176 + 8,5%	2.041 + 339 + 19,9%	1.756 + 441 + 33,5%
Augsburg Stadt	3.589 + 459 + 14,7%	1.273 + 109 + 9,4%	1.112 + 180 + 19,3%	1.098 + 265 + 31,8%
Aichach- Friedberg	848 + 172 + 25,4%	311 + 27 + 9,5%	342 + 95 + 38,5%	177 + 49 + 38,3%
Landkreis Augsburg	1.760 + 223 + 14,5%	661 + 40 + 6,4%	587 + 64 + 12,2%	481 + 127 + 35,9%

Abgang aus Arbeitslosigkeit – nach Kreisen

(Im Vergleich zum Vorjahresmonat)

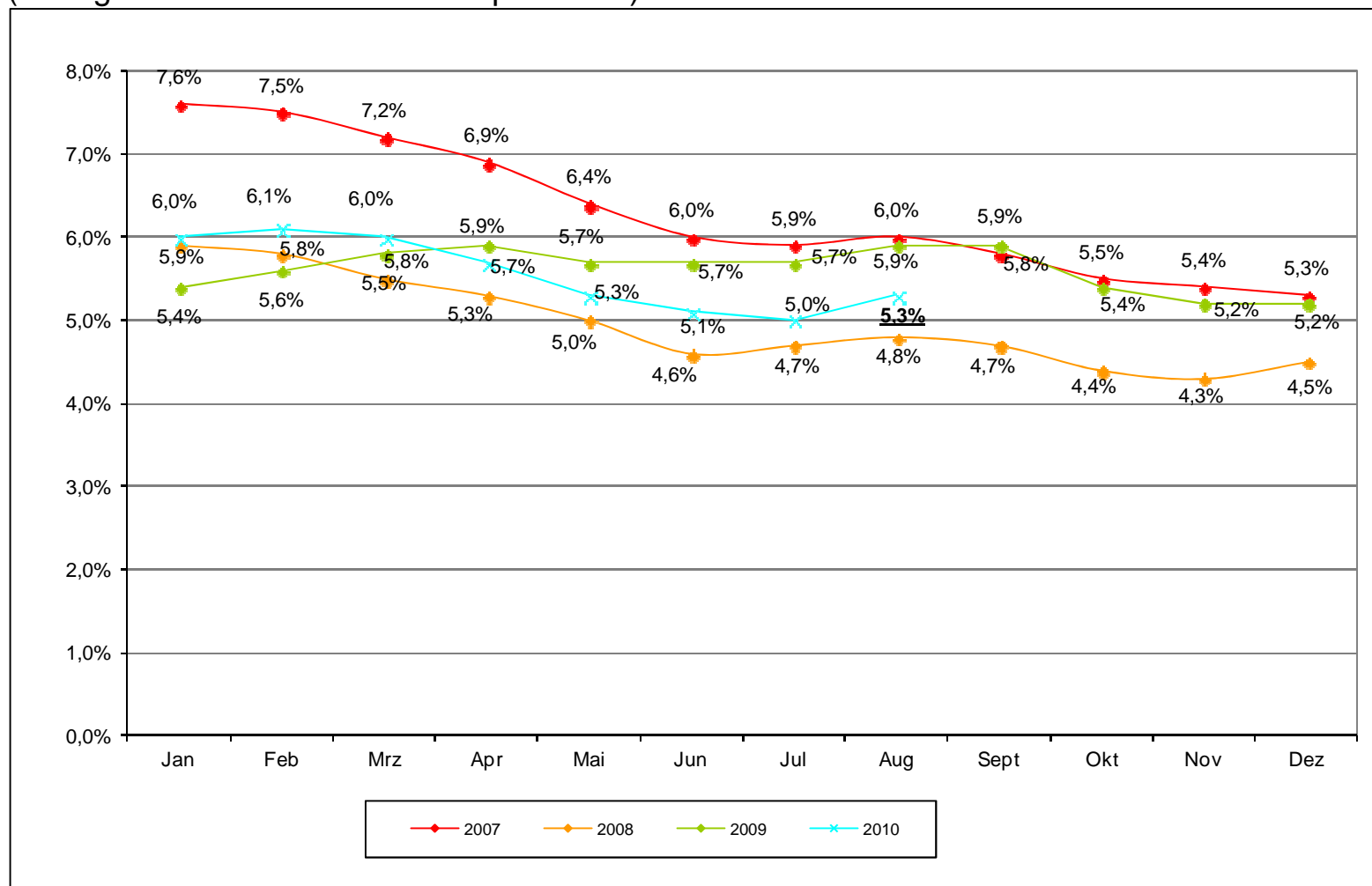
<u>Region</u>	<u>Abgang Insgesamt</u>	<u>Abgang in Erwerbstätigkeit</u>	<u>Abgang in Ausbildung</u>	<u>Abgang in Nichterwerbs- tätigkeit</u>
AA Augsburg	5.149 + 635 + 14,1%	1.916 + 400 + 26,4%	868 - 116 - 11,8%	1.967 + 407 + 26,1%
Augsburg Stadt	2.991 + 318 + 11,9%	1.099 + 245 + 28,7%	440 - 82 - 15,7%	1.170 + 205 + 21,2%
Aichach- Friedberg	677 + 135 + 24,9%	266 + 73 + 37,8%	170 + 26 + 18,1%	218 + 33 + 17,8%
Landkreis Augsburg	1.481 + 182 + 14,0%	551 + 82 + 17,5%	258 - 60 - 18,9%	579 + 169 + 41,2%

Bestand an Arbeitslosen im Agenturbezirk Augsburg



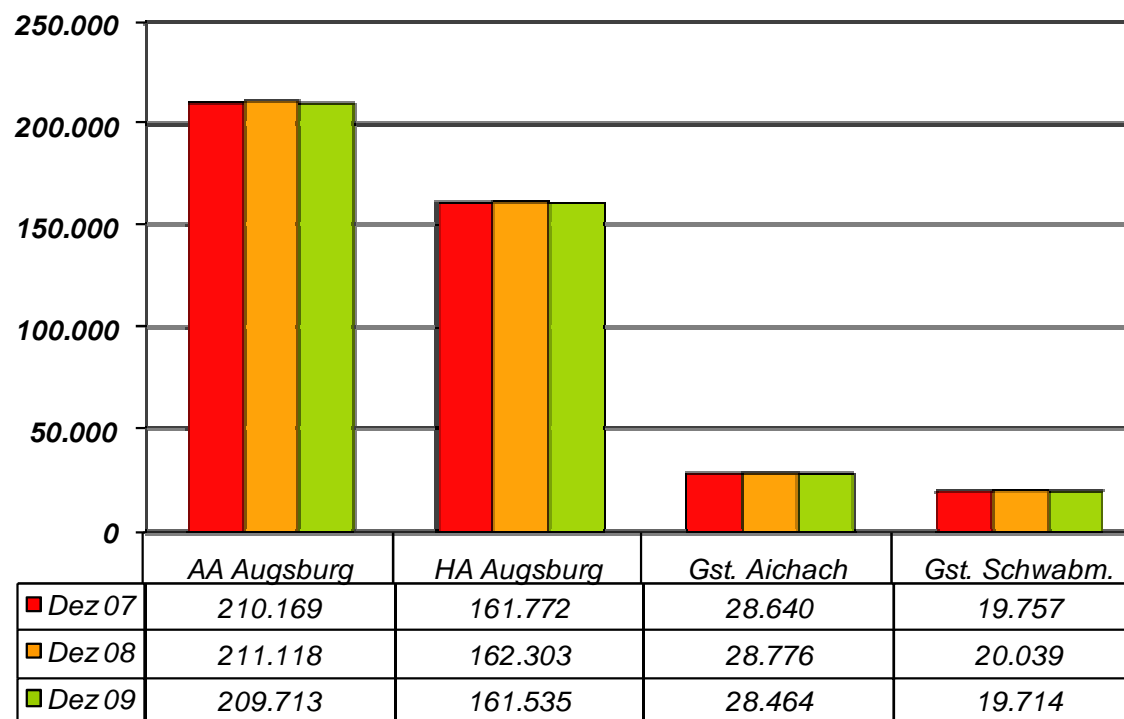
Arbeitslosenquote im Agenturbezirk Augsburg

(Bezogen auf alle zivilen Erwerbspersonen)



Sozialversicherungspflichtig Beschäftigte – nach Gst.

(Berichtsmonat: August 2010 / Datenstand: Dezember 2009)

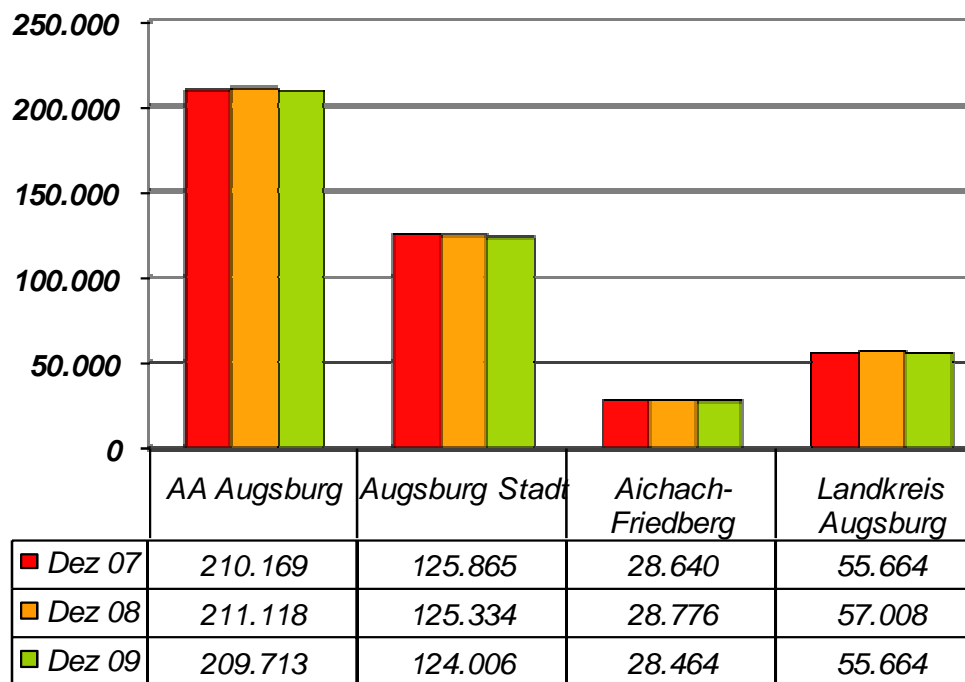


Veränderung zum Vorjahresquartal:

	AA Augsburg	HA Augsburg	Gst. Aichach	Gst. Schwabmünchen
Dez. 08	+949 / +0,5%	+531 / +0,3%	+136 / +0,5%	+282 / +1,4%
Dez. 09	-1.405 / -0,7%	-768 / -0,5%	-312 / -1,1%	-325 / -1,6%

Sozialversicherungspflichtig Beschäftigte – nach Kreisen

(Berichtsmonat: August 2010 / Datenstand: Dezember 2009)

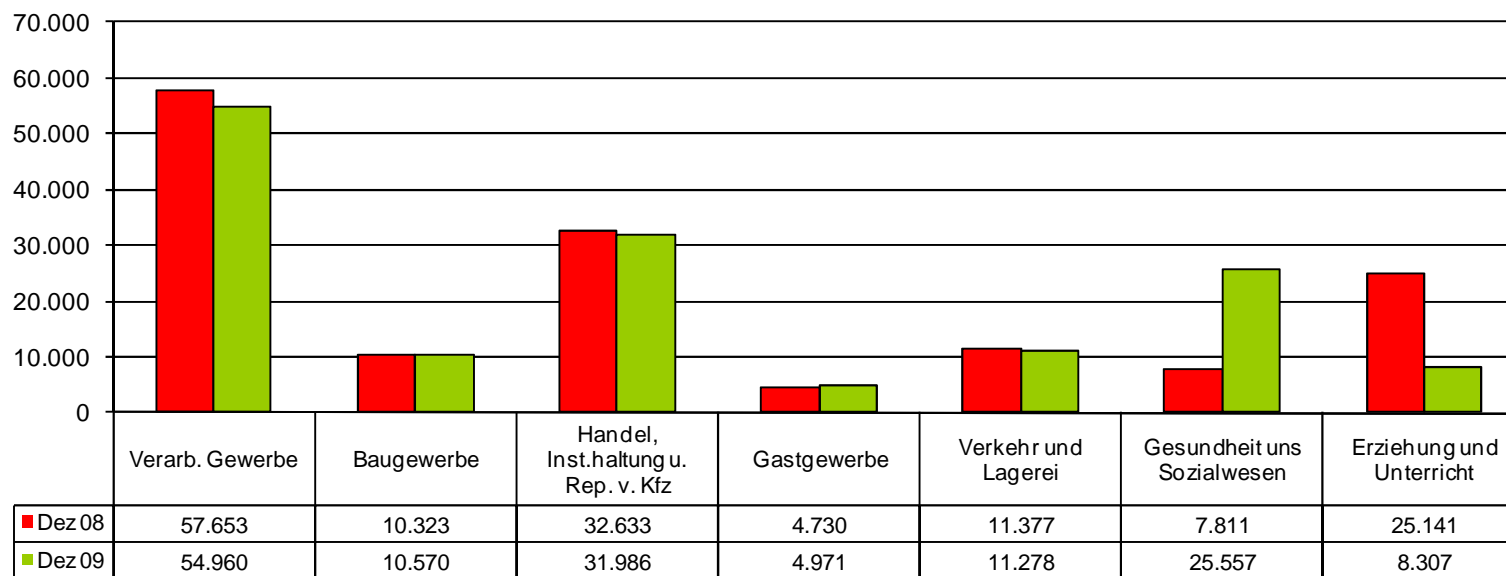


Veränderung zum Vorjahresquartal:

	AA Augsburg	Augsburg Stadt	Aichach-Friedberg	Landkreis Augsburg
Dez. 08	+949 / +0,5%	-531 / -0,4%	+136 / +0,5%	+1.344 / +2,4%
Dez. 09	-1.405 / -0,7%	-1.328 / -1,1%	-312 / -1,1%	+235 / +0,4%

Entwicklung der sozialversicherungspflichtig Beschäftigten – nach Wirtschaftsabschnitten

(Berichtsmonat: August 2010 / Datenstand: Dezember 2009)

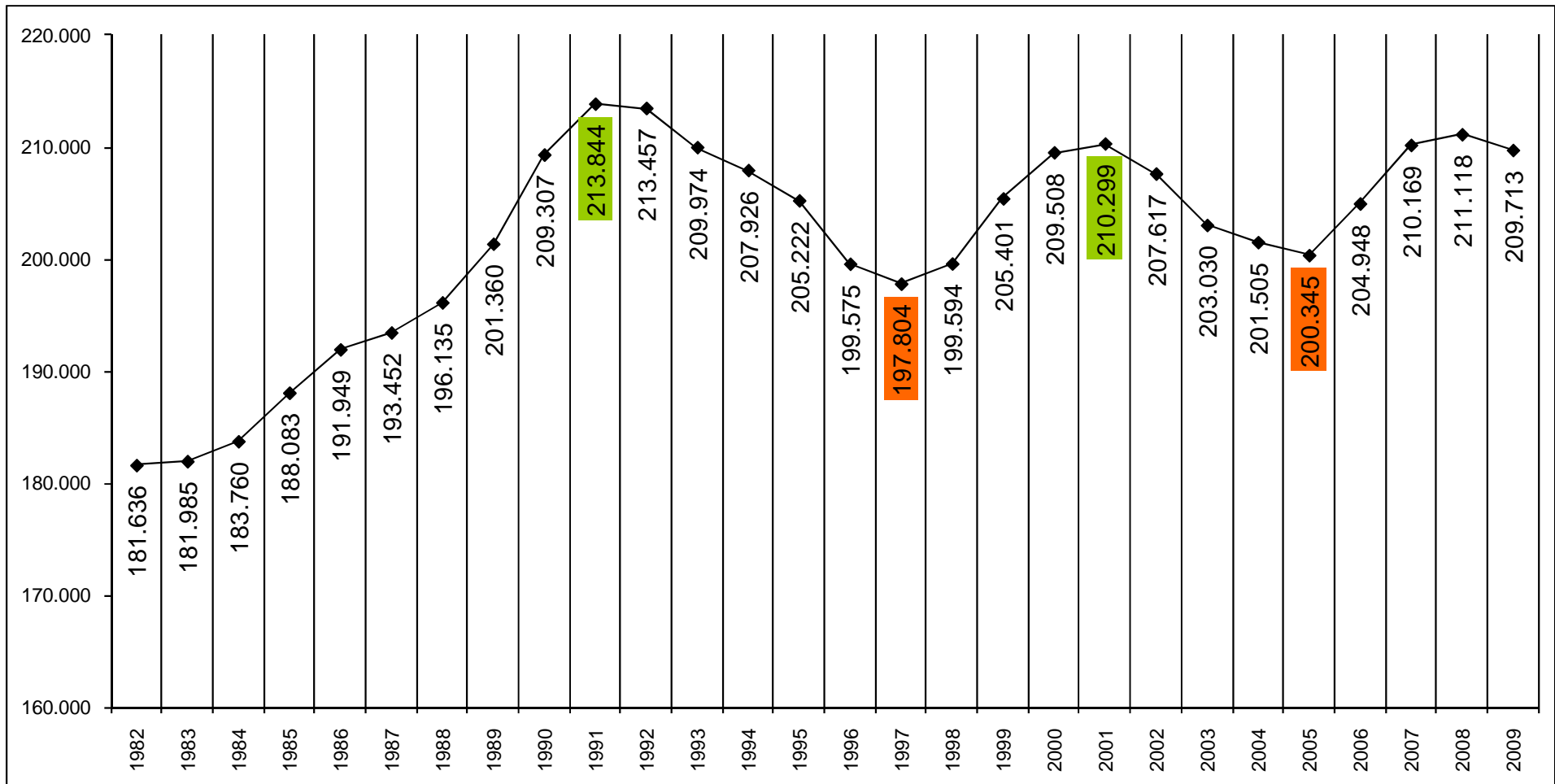


Veränderung zum Vorjahresquartal:

Verarbeitendes Gewerbe	-2.693/ -4,7%	Verkehr und Lagerei	-99/ -0,9%
Baugewerbe	+247/ +2,4%	Gesundheits- und Sozialwesen	+416/ +1,7%
Handel, Instandhaltung u. Rep. v. Kfz	-647/ -2,0%	Erziehung und Unterricht	+496/ +6,4%
Gastgewerbe	+241/ +5,1%		

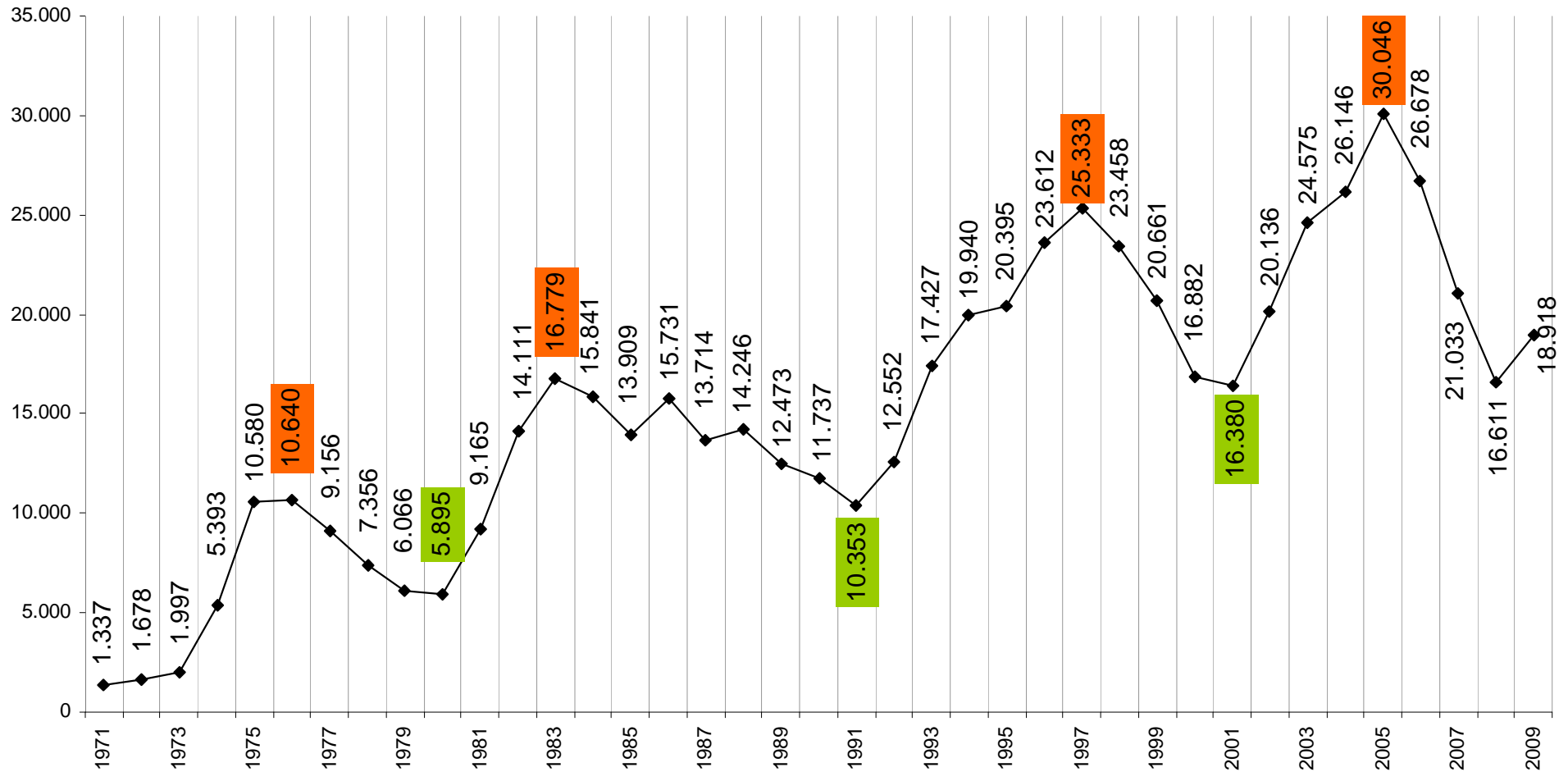
Sozialversicherungspflichtig Beschäftigte im Agenturbezirk Augsburg

(Jahresdurchschnittswerte zum Stichtag 31. Dezember der Jahre 1988 bis 2009)



Bestand an Arbeitslosen im Agenturbezirk Augsburg

(Jahresdurchschnittswerte von 1971 bis 2009)



Gemeldete Bewerber für Berufsausbildungsstellen / Gemeldete Berufsausbildungsstellen

(Seit Beginn des Berichtsjahres)

