

Arbeitsmarkt in Zahlen

Sperrfrist: 31.08.2010, 09:55 Uhr



**Arbeitsmarktreport
Agentur für Arbeit Memmingen
August 2010**



Bundesagentur für Arbeit
Statistik



Impressum

Reihe:	Arbeitsmarkt in Zahlen
Titel:	Arbeitsmarktreport
Region:	Agentur für Arbeit Memmingen
Berichtsmonat:	August 2010
Periodizität:	monatlich
Hinweise:	Sperrfrist: 31.08.2010, 09:55 Uhr
Nächster Veröffentlichungstermin:	30.09.2010
Herausgeber:	Bundesagentur für Arbeit Statistik
Rückfragen an:	Statistik-Service Südost Regensburger Str. 100/104 90478 Nürnberg
E-Mail:	Statistik-Service-Suedost@arbeitsagentur.de
Hotline:	Tel.: 01801 78722 50 *
Fax:	Fax: 01801 78722 51 *

*) 3,9 Cent je Minute aus dem Festnetz der Deutschen Telekom. Bei Anrufen aus Mobilfunknetzen höchstens 42 ct / min.

Weiterführende statistische Informationen

Internet:	http://statistik.arbeitsagentur.de Statistik nach Themen http://statistik.arbeitsagentur.de/Navigation/Statistik/Statistik-nach-Themen/Statistik-nach-Themen-Nav.html Aktuelle Daten
Zitierhinweis:	Statistik der Bundesagentur für Arbeit Arbeitsmarkt in Zahlen, Arbeitsmarktreport, Nürnberg, August 2010.

© Statistik der Bundesagentur für Arbeit

Der Inhalt unterliegt urheberrechtlichem Schutz.

Für nichtgewerbliche Zwecke sind Vervielfältigung und unentgeltliche Verbreitung, auch auszugsweise, mit genauer Quellenangabe gestattet.

Die Verbreitung, auch auszugsweise, über elektronische Systeme/Datenträger bedarf der vorherigen Zustimmung.

Alle übrigen Rechte vorbehalten.



Abkürzungen und Zeichenerklärung

AA	Agentur für Arbeit
ABM	Arbeitsbeschaffungsmaßnahmen
AGH	Arbeitsgelegenheiten
BA	Bundesagentur für Arbeit
BSI	Beschäftigung schaffende Infrastrukturmaßnahmen
dar.	darunter
dav.	davon
GSt	Geschäftsstelle
HA	Hauptagentur
IT	Informationstechnologie
PSA	Personal-Service-Agentur
SGB	Sozialgesetzbuch
zKT	zugelassene kommunale Träger
I	insgesamt
M	Männer
F	Frauen
MD	Monatsdurchschnitt
ME	Monatsende
MS	Monatssumme
MM	Monatsmitte
MA	Monatsanfang
JA	Jahresanfang
JD	Jahresdurchschnitt
JE	Jahresende
JS	Jahressumme
r	berichtigte Zahl
s	geschätzte Zahl
u	unzuverlässige oder ungewisse Daten
0	mehr als nichts, aber weniger als die Hälfte der kleinsten Einheit, die in der Tabelle zur Darstellung gebracht werden kann
-	nichts vorhanden
.	kein Nachweis vorhanden
...	Angaben fallen später an
*	Zahlenwerte kleiner 3 und korrespondierende Werte werden aus Datenschutzgründen nicht ausgewiesen
x	Nachweis nicht sinnvoll

Abweichungen in den Summen ergeben sich durch Runden der Zahlen.



Inhaltsverzeichnis

Arbeitsmarktreport

Agentur für Arbeit Memmingen

August 2010

	Seite
Eckwerte des Arbeitsmarktes	5
Eckwerte des Arbeitsmarktes im Rechtskreis SGB III	6
Eckwerte des Arbeitsmarktes im Rechtskreis SGB II	7
Bestand an Arbeitslosen nach Rechtskreisen	8
Bestand an Arbeitslosen nach Personengruppen	9
Zugang in und Abgang aus Arbeitslosigkeit	10
Gemeldete Arbeitsstellen	11
Arbeitsmarktpolitische Maßnahmen	12
Ausbildungsstellenmarkt	13
Der Arbeitsmarkt in den Dienststellen des Agenturbezirks	14
Hauptagentur Memmingen	15
Geschäftsstelle Günzburg	18
Geschäftsstelle Illertissen	21
Geschäftsstelle Mindelheim	24
Geschäftsstelle Neu-Ulm	27

Eckwerte des Arbeitsmarktes

 Agentur für Arbeit Memmingen
 August 2010

Merkmale	Aug 2010	Jul 2010	Jun 2010	Veränderung gegenüber					
				Vormonat		Vorjahresmonat ¹⁾			
						Aug 2009		Jul 2009	Jun 2009
				absolut	in %	absolut	in %	in %	in %
Bestand an Arbeitsuchenden									
Insgesamt	15.401	15.659	15.917	-258	-1,6	-2.863	-15,7	-12,3	-9,2
Bestand an Arbeitslosen									
Insgesamt	8.847	8.481	8.651	366	4,3	-1.966	-18,2	-17,7	-14,0
49,6% Männer	4.388	4.311	4.488	77	1,8	-1.535	-25,9	-23,8	-19,2
50,4% Frauen	4.459	4.170	4.163	289	6,9	-431	-8,8	-10,2	-7,5
15,6% 15 bis unter 25 Jahre	1.377	1.007	911	370	36,7	-577	-29,5	-36,7	-33,7
4,4% dar. 15 bis unter 20 Jahre	391	238	171	153	64,3	-98	-20,0	-25,9	-25,3
29,3% 50 bis unter 65 Jahre	2.595	2.600	2.651	-5	-0,2	-48	-1,8	-0,1	2,0
18,3% dar. 55 bis unter 65 Jahre	1.622	1.616	1.645	6	0,4	71	4,6	7,0	9,2
21,4% Langzeitarbeitslose	1.893	1.914	1.973	-21	-1,1	536	39,5	46,7	55,7
6,7% Schwerbehinderte	591	584	576	7	1,2	2	0,3	3,2	5,5
18,9% Ausländer	1.668	1.654	1.758	14	0,8	-474	-22,1	-19,2	-15,4
Zugang an Arbeitslosen									
Insgesamt	3.367	2.867	2.685	500	17,4	61	1,8	-9,7	-7,2
dar. aus Erwerbstätigkeit	1.233	1.140	981	93	8,2	-97	-7,3	-16,6	-25,9
aus Ausbildung/sonst. Maßnahme	1.162	827	645	335	40,5	142	13,9	-	7,9
seit Jahresbeginn	24.982	21.615	18.748	x	x	-2.587	-9,4	-10,9	-11,1
Abgang an Arbeitslosen									
Insgesamt	2.987	3.031	3.200	-44	-1,5	231	8,4	2,8	10,2
dar. in Erwerbstätigkeit	1.166	1.228	1.337	-62	-5,0	202	21,0	18,6	31,6
in Ausbildung/sonst. Maßnahme	471	572	601	-101	-17,7	-84	-15,1	-8,8	-19,3
seit Jahresbeginn	26.547	23.560	20.529	x	x	2.598	10,8	11,2	12,5
Arbeitslosenquoten bezogen auf									
alle zivilen Erwerbspersonen	3,5	3,4	3,4	x	x	x	4,3	4,1	4,0
dar. Männer	3,2	3,1	3,3	x	x	x	4,3	4,1	4,1
Frauen	3,8	3,6	3,6	x	x	x	4,3	4,1	3,9
15 bis unter 25 Jahre	4,2	3,1	2,8	x	x	x	5,9	4,8	4,1
15 bis unter 20 Jahre	3,2	1,9	1,4	x	x	x	3,8	2,5	1,8
50 bis unter 65 Jahre	4,0	4,0	4,1	x	x	x	4,3	4,2	4,2
55 bis unter 65 Jahre	4,6	4,5	4,6	x	x	x	4,6	4,5	4,5
Ausländer	7,9	7,8	8,3	x	x	x	10,3	9,8	9,9
abhängige zivile Erwerbspersonen	4,0	3,9	3,9	x	x	x	4,9	4,7	4,6
Unterbeschäftigung									
Arbeitslosigkeit im weiteren Sinne	9.536	9.245	9.443	291	3,1	-1.909	-16,7	-14,9	-9,6
Unterbeschäftigung im engeren Sinne	10.804	10.750	11.066	54	0,5	-2.550	-19,1	-17,2	-12,7
Unterbeschäftigung (ohne Kurzarbeit)	12.088	12.040	12.369	48	0,4	-2.439	-16,8	-14,7	-10,2
Unterbeschäftigungsquote	4,7	4,7	4,9	x	x	x	5,7	5,6	5,4
Leistungsempfänger									
Arbeitslosengeld ²⁾	4.418	4.210	4.221	208	4,9	-2.153	-32,8	-32,0	-29,2
Gemeldete Arbeitsstellen									
Zugang	1.159	1.265	1.054	-106	-8,4	457	65,1	69,8	66,5
Zugang seit Jahresbeginn	7.600	6.441	5.176	x	x	1.912	33,6	29,2	22,0
Bestand	2.462	2.310	2.109	152	6,6	1.017	70,4	50,4	44,5

1) Bei Quoten werden die Vorjahreswerte ausgewiesen.

2) Vorläufige, hochgerechnete Werte für Juli 2010 und August 2010; ohne Arbeitslosengeld bei Weiterbildung.

Eckwerte des Arbeitsmarktes im Rechtskreis SGB III

 Agentur für Arbeit Memmingen
 August 2010

Merkmale	Aug 2010	Jul 2010	Jun 2010	Veränderung gegenüber					
				Vormonat		Vorjahresmonat ¹⁾			
						Aug 2009		Jul 2009	Jun 2009
				absolut	in %	absolut	in %	in %	in %
Bestand an Arbeitsuchenden									
Insgesamt	8.324	8.291	8.424	33	0,4	-3.322	-28,5	-26,7	-24,3
Bestand an Arbeitslosen									
Insgesamt	4.824	4.407	4.383	417	9,5	-1.800	-27,2	-29,2	-27,4
51,2% Männer	2.469	2.320	2.385	149	6,4	-1.456	-37,1	-37,2	-34,7
48,8% Frauen	2.355	2.087	1.998	268	12,8	-344	-12,7	-17,3	-16,3
22,6% 15 bis unter 25 Jahre	1.088	729	597	359	49,2	-522	-32,4	-44,2	-46,1
6,0% dar. 15 bis unter 20 Jahre	290	161	91	129	80,1	-82	-22,0	-31,8	-42,8
33,7% 50 bis unter 65 Jahre	1.628	1.611	1.635	17	1,1	24	1,5	3,9	4,3
23,5% dar. 55 bis unter 65 Jahre	1.132	1.123	1.139	9	0,8	116	11,4	15,2	16,5
11,3% Langzeitarbeitslose	544	556	555	-12	-2,2	240	78,9	100,7	121,1
8,6% Schwerbehinderte	416	392	371	24	6,1	23	5,9	7,1	6,3
12,1% Ausländer	585	573	620	12	2,1	-488	-45,5	-43,9	-41,6
Zugang an Arbeitslosen									
Insgesamt	2.261	1.901	1.672	360	18,9	-91	-3,9	-16,0	-14,7
dar. aus Erwerbstätigkeit	974	859	756	115	13,4	-114	-10,5	-24,8	-32,3
aus Ausbildung/sonst. Maßnahme	909	653	450	256	39,2	45	5,2	-3,4	6,9
seit Jahresbeginn	17.002	14.741	12.840	x	x	-3.293	-16,2	-17,8	-18,1
Abgang an Arbeitslosen									
Insgesamt	1.802	1.792	2.002	10	0,6	-25	-1,4	-9,2	-2,5
dar. in Erwerbstätigkeit	807	821	934	-14	-1,7	98	13,8	3,9	21,9
in Ausbildung/sonst. Maßnahme	335	389	433	-54	-13,9	-141	-29,6	-26,5	-33,5
seit Jahresbeginn	17.570	15.768	13.976	x	x	515	3,0	3,5	5,4
Arbeitslosenquoten bezogen auf									
alle zivilen Erwerbspersonen	1,9	1,7	1,7	x	x	x	2,6	2,5	2,4
dar. Männer	1,8	1,7	1,7	x	x	x	2,9	2,7	2,7
Frauen	2,0	1,8	1,7	x	x	x	2,4	2,2	2,1
15 bis unter 25 Jahre	3,3	2,2	1,8	x	x	x	4,8	3,9	3,3
15 bis unter 20 Jahre	2,3	1,3	0,7	x	x	x	2,9	1,8	1,2
50 bis unter 65 Jahre	2,5	2,5	2,5	x	x	x	2,6	2,5	2,5
55 bis unter 65 Jahre	3,2	3,2	3,2	x	x	x	3,0	2,9	2,9
Ausländer	2,8	2,7	2,9	x	x	x	5,1	4,9	5,1
abhängige zivile Erwerbspersonen	2,2	2,0	2,0	x	x	x	3,0	2,8	2,8
Unterbeschäftigung									
Arbeitslosigkeit im weiteren Sinne	5.137	4.767	4.822	370	7,8	-1.992	-27,9	-28,3	-23,7
Unterbeschäftigung im engeren Sinne	5.878	5.714	5.871	164	2,9	-2.609	-30,7	-30,1	-26,1
Unterbeschäftigung (ohne Kurzarbeit)	7.145	6.985	7.157	160	2,3	-2.502	-25,9	-24,8	-20,7
Unterbeschäftigungsquote	2,8	2,7	2,8	x	x	x	3,8	3,7	3,6
Leistungsempfänger									
Arbeitslosengeld ²⁾	4.418	4.210	4.221	208	4,9	-2.153	-32,8	-32,0	-29,2

1) Bei Quoten werden die Vorjahreswerte ausgewiesen.

© Statistik der Bundesagentur für Arbeit

Die Differenzierung nach Rechtskreisen basiert auf anteiligen Quoten der Arbeitslosen in den beiden Rechtskreisen, d.h. die Basis ist jeweils gleich und in der Summe ergibt sich die Arbeitslosenquote insgesamt. Abweichungen in der Summe sind rundungsbedingt.

2) Vorläufige, hochgerechnete Werte für Juli 2010 und August 2010; ohne Arbeitslosengeld bei Weiterbildung.

Eckwerte des Arbeitsmarktes im Rechtskreis SGB II

Agentur für Arbeit Memmingen
August 2010

Merkmale	Aug 2010	Jul 2010	Jun 2010	Veränderung gegenüber					
				Vormonat		Vorjahresmonat ¹⁾			
						Aug 2009		Jul 2009	Jun 2009
				absolut	in %	absolut	in %	in %	in %
Bestand an Arbeitsuchenden									
Insgesamt	7.077	7.368	7.493	-291	-3,9	459	6,9	12,8	16,8
Bestand an Arbeitslosen									
Insgesamt	4.023	4.074	4.268	-51	-1,3	-166	-4,0	-0,2	6,3
47,7% Männer	1.919	1.991	2.103	-72	-3,6	-79	-4,0	1,4	10,5
52,3% Frauen	2.104	2.083	2.165	21	1,0	-87	-4,0	-1,7	2,5
7,2% 15 bis unter 25 Jahre	289	278	314	11	4,0	-55	-16,0	-2,5	17,6
2,5% dar. 15 bis unter 20 Jahre	101	77	80	24	31,2	-16	-13,7	-9,4	14,3
24,0% 50 bis unter 65 Jahre	967	989	1.016	-22	-2,2	-72	-6,9	-6,0	-1,5
12,2% dar. 55 bis unter 65 Jahre	490	493	506	-3	-0,6	-45	-8,4	-7,9	-4,3
33,5% Langzeitarbeitslose	1.349	1.358	1.418	-9	-0,7	296	28,1	32,1	39,6
5,5% dar. 55 bis unter 65 Jahre	220	219	230	1	0,5	3	1,4	6,3	11,1
4,3% Schwerbehinderte	175	192	205	-17	-8,9	-21	-10,7	-4,0	4,1
26,9% Ausländer	1.083	1.081	1.138	2	0,2	14	1,3	5,6	12,0
Zugang an Arbeitslosen									
Insgesamt	1.106	966	1.013	140	14,5	152	15,9	5,9	8,5
dar. aus Erwerbstätigkeit	259	281	225	-22	-7,8	17	7,0	25,4	8,2
aus Ausbildung/sonst. Maßnahme	253	174	195	79	45,4	97	62,2	15,2	10,2
seit Jahresbeginn	7.980	6.874	5.908	x	x	706	9,7	8,8	9,2
Abgang an Arbeitslosen									
Insgesamt	1.185	1.239	1.198	-54	-4,4	256	27,6	27,1	40,6
dar. in Erwerbstätigkeit	359	407	403	-48	-11,8	104	40,8	66,1	61,2
in Ausbildung/sonst. Maßnahme	136	183	168	-47	-25,7	57	72,2	86,7	78,7
seit Jahresbeginn	8.977	7.792	6.553	x	x	2.083	30,2	30,6	31,3
Arbeitslosenquoten bezogen auf									
alle zivilen Erwerbspersonen	1,6	1,6	1,7	x	x	x	1,7	1,6	1,6
dar. Männer	1,4	1,5	1,5	x	x	x	1,5	1,4	1,4
Frauen	1,8	1,8	1,9	x	x	x	1,9	1,9	1,8
15 bis unter 25 Jahre	0,9	0,8	1,0	x	x	x	1,0	0,9	0,8
15 bis unter 20 Jahre	0,8	0,6	0,6	x	x	x	0,9	0,7	0,5
50 bis unter 65 Jahre	1,5	1,5	1,6	x	x	x	1,7	1,7	1,7
55 bis unter 65 Jahre	1,4	1,4	1,4	x	x	x	1,6	1,6	1,6
Ausländer	5,1	5,1	5,4	x	x	x	5,1	4,9	4,9
abhängige zivile Erwerbspersonen	1,8	1,9	1,9	x	x	x	1,9	1,9	1,8
Unterbeschäftigung									
Arbeitslosigkeit im weiteren Sinne	4.399	4.478	4.621	-79	-1,8	83	1,9	6,3	12,0
Unterbeschäftigung im engeren Sinne	4.926	5.036	5.195	-110	-2,2	59	1,2	4,8	9,7
Unterbeschäftigung (ohne Kurzarbeit)	4.943	5.055	5.212	-112	-2,2	63	1,3	4,9	9,8
Unterbeschäftigungsquote	1,9	2,0	2,0	x	x	x	1,9	1,9	1,9

1) Bei Quoten werden die Vorjahreswerte ausgewiesen.

© Statistik der Bundesagentur für Arbeit

Die Differenzierung nach Rechtskreisen basiert auf anteiligen Quoten der Arbeitslosen in den beiden Rechtskreisen, d.h. die Basis ist jeweils gleich und in der Summe ergibt sich die Arbeitslosenquote insgesamt. Abweichungen in der Summe sind rundungsbedingt.

[zurück zum Inhalt](#)

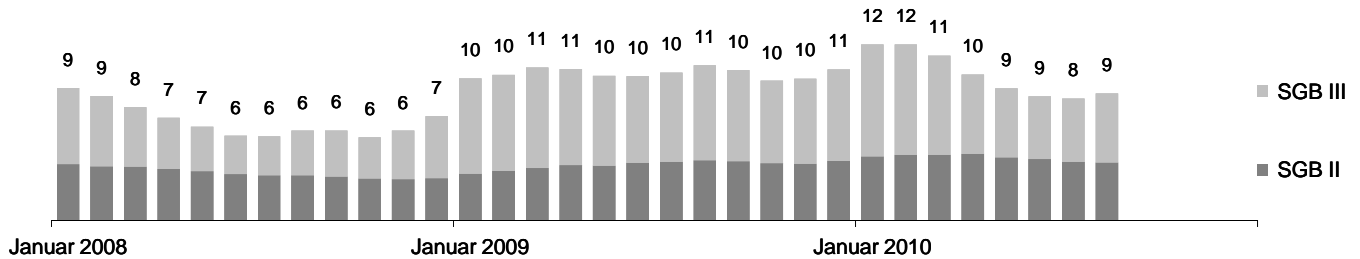
Bestand an Arbeitslosen nach Rechtskreisen

Agentur für Arbeit Memmingen
August 2010

Die Arbeitslosigkeit ist im August um 366 auf 8.847 gestiegen. Im Vergleich zum Vorjahresmonat gab es 1.966 Arbeitslose weniger. Die Arbeitslosenquote auf Basis aller zivilen Erwerbspersonen betrug im August 3,5%; vor einem Jahr hatte sie sich auf 4,3% belaufen.

Im Rechtskreis SGB III lag die Arbeitslosigkeit bei 4.824, das sind 417 mehr als im Vormonat und 1.800 weniger als im Vorjahr. Die anteilige SGB III-Arbeitslosenquote lag bei 1,9%. Im Rechtskreis SGB II gab es 4.023 Arbeitslose, das ist ein Minus von 51 gegenüber Juli; im Vergleich zum August 2009 waren es 166 Arbeitslose weniger. Die anteilige SGB II-Arbeitslosenquote betrug 1,6%.

Entwicklung des Bestandes an Arbeitslosen nach Rechtskreisen (in Tausend)



Bestand an Arbeitslosen	Aug 2010	Veränderung gegenüber				Arbeitslosenquote ¹⁾		
		Vormonat		Vorjahresmonat		Aug 2010	Vormonat	Vorjahr
		absolut	in %	absolut	in %	in %		
		1	2	3	4	5	6	7
Insgesamt	8.847	366	4,3	-1.966	-18,2	3,5	3,4	4,3
Männer	4.388	77	1,8	-1.535	-25,9	3,2	3,1	4,3
Frauen	4.459	289	6,9	-431	-8,8	3,8	3,6	4,3
15 bis unter 25 Jahre	1.377	370	36,7	-577	-29,5	4,2	3,1	5,9
15 bis unter 20 Jahre	391	153	64,3	-98	-20,0	3,2	1,9	3,8
50 bis unter 65 Jahre	2.595	-5	-0,2	-48	-1,8	4,0	4,0	4,3
55 bis unter 65 Jahre	1.622	6	0,4	71	4,6	4,6	4,5	4,6
Deutsche	7.177	353	5,2	-1.487	-17,2	3,1	2,9	3,8
Ausländer	1.668	14	0,8	-474	-22,1	7,9	7,8	10,3
Rechtskreis SGB III	4.824	417	9,5	-1.800	-27,2	1,9	1,7	2,6
Männer	2.469	149	6,4	-1.456	-37,1	1,8	1,7	2,9
Frauen	2.355	268	12,8	-344	-12,7	2,0	1,8	2,4
15 bis unter 25 Jahre	1.088	359	49,2	-522	-32,4	3,3	2,2	4,8
15 bis unter 20 Jahre	290	129	80,1	-82	-22,0	2,3	1,3	2,9
50 bis unter 65 Jahre	1.628	17	1,1	24	1,5	2,5	2,5	2,6
55 bis unter 65 Jahre	1.132	9	0,8	116	11,4	3,2	3,2	3,0
Deutsche	4.238	406	10,6	-1.310	-23,6	1,8	1,7	2,4
Ausländer	585	12	2,1	-488	-45,5	2,8	2,7	5,1
Rechtskreis SGB II	4.023	-51	-1,3	-166	-4,0	1,6	1,6	1,7
Männer	1.919	-72	-3,6	-79	-4,0	1,4	1,5	1,5
Frauen	2.104	21	1,0	-87	-4,0	1,8	1,8	1,9
15 bis unter 25 Jahre	289	11	4,0	-55	-16,0	0,9	0,8	1,0
15 bis unter 20 Jahre	101	24	31,2	-16	-13,7	0,8	0,6	0,9
50 bis unter 65 Jahre	967	-22	-2,2	-72	-6,9	1,5	1,5	1,7
55 bis unter 65 Jahre	490	-3	-0,6	-45	-8,4	1,4	1,4	1,6
Deutsche	2.939	-53	-1,8	-177	-5,7	1,3	1,3	1,4
Ausländer	1.083	2	0,2	14	1,3	5,1	5,1	5,1

1) Bezogen auf alle zivilen Erwerbspersonen. Die Differenzierung nach Rechtskreisen basiert auf anteiligen Quoten der Arbeitslosen in den beiden Rechtskreisen, d.h. die Basis ist jeweils gleich und in der Summe ergibt sich die Arbeitslosenquote insgesamt. Abweichungen in der Summe sind rundungsbedingt.

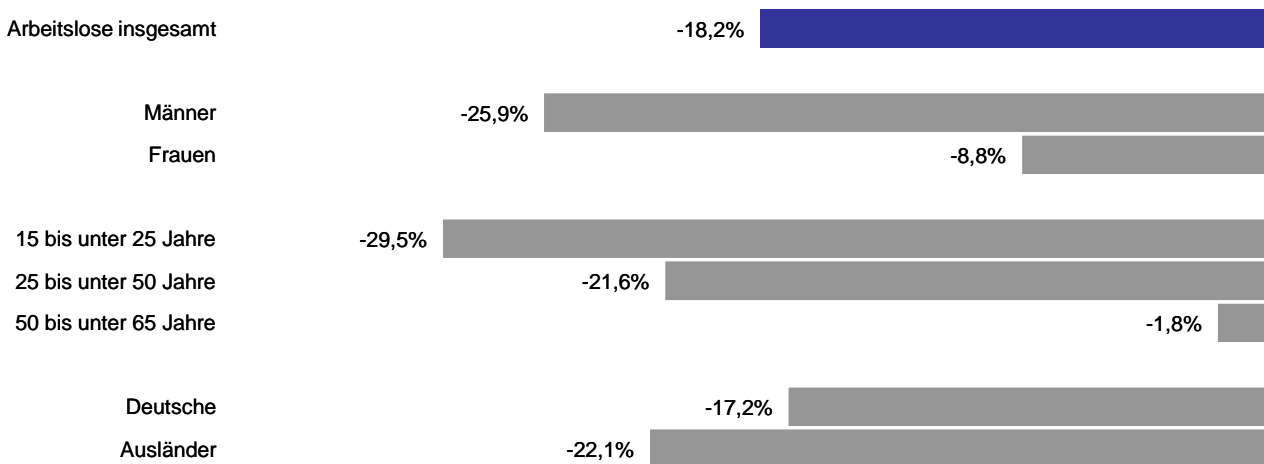
[zurück zum Inhalt](#)

Bestand an Arbeitslosen nach Personengruppen

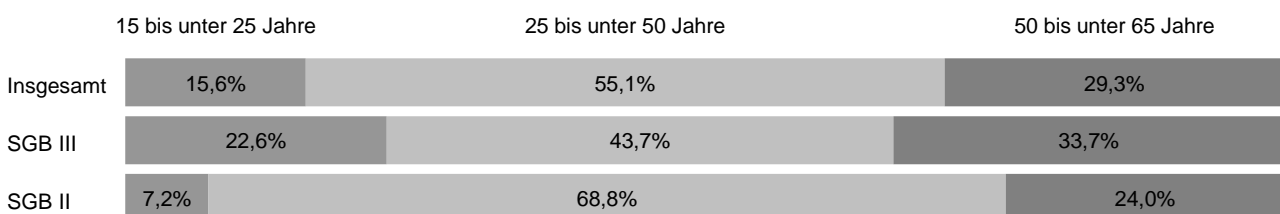
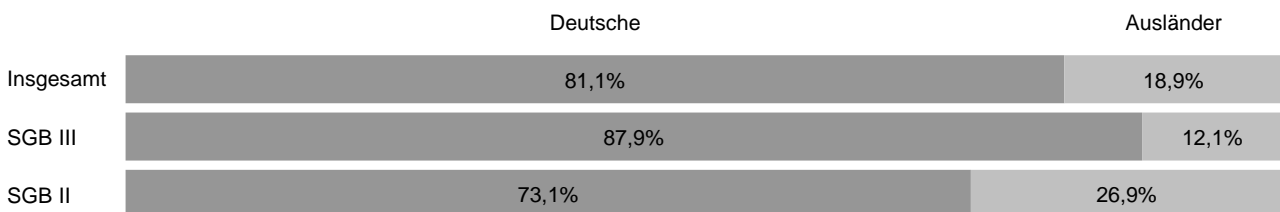
Agentur für Arbeit Memmingen
August 2010

Nach Personengruppen entwickelte sich die Arbeitslosigkeit im Agenturbezirk unterschiedlich. Die Veränderungsspanne reicht im August von -30% bei 15- bis unter 25-Jährigen bis -2% bei 50- bis unter 65-Jährigen. Auch der Anteil der ausgewählten Personengruppen am Arbeitslosenbestand ist unterschiedlich groß. Bei der Interpretation der Daten ist zu berücksichtigen, dass Mehrfachzählungen möglich sind, da ein Arbeitsloser in der Regel mehreren der hier abgebildeten Personengruppen angehört. Somit kann die individuelle Situation von Arbeitslosen von der Entwicklung der jeweiligen Personengruppe abweichen.

Veränderung der Arbeitslosigkeit ausgewählter Personengruppen gegenüber dem Vorjahresmonat



Anteil ausgewählter Personengruppen an allen Arbeitslosen nach Rechtskreisen



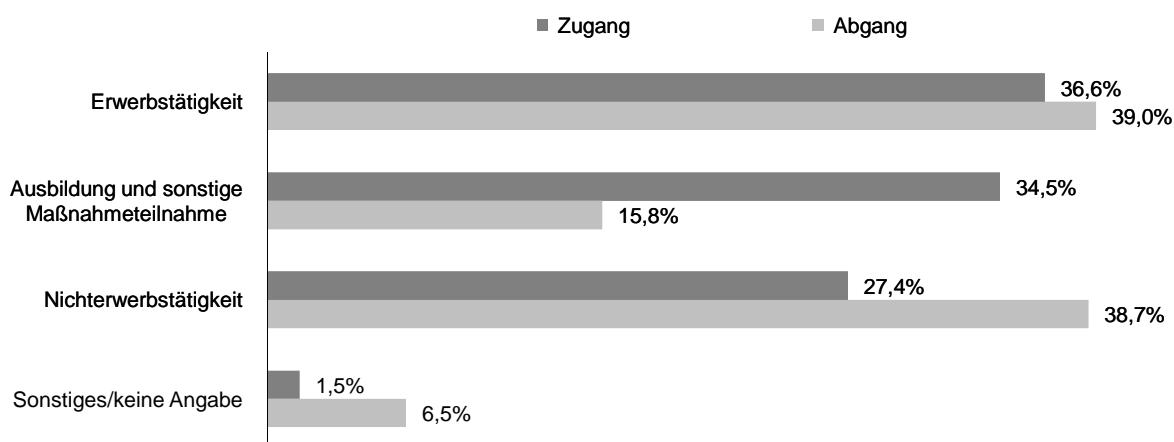
Zugang in und Abgang aus Arbeitslosigkeit

Agentur für Arbeit Memmingen

August 2010

Arbeitslosigkeit ist kein fester Block, vielmehr gibt es auf dem Arbeitsmarkt viel Bewegung. Im August meldeten sich 3.367 Personen (neu oder erneut) arbeitslos, das waren 61 mehr als vor einem Jahr. Gleichzeitig beendeten 2.987 Personen ihre Arbeitslosigkeit, 231 mehr als im August 2009. Seit Jahresbeginn gab es 24.982 Zugänge von Arbeitslosen, gegenüber dem Vorjahreszeitraum ist das eine Abnahme von 2.587 Meldungen. Dem gegenüber stehen 26.547 Abmeldungen von Arbeitslosen, im Vergleich zum Vorjahreszeitraum ist das ein Zuwachs von 2.598 Abmeldungen. Im August meldeten sich 1.233 zuvor erwerbstätige Personen arbeitslos, 97 weniger als vor einem Jahr. Durch Aufnahme einer Erwerbstätigkeit konnten in diesem Monat 1.166 Personen ihre Arbeitslosigkeit beenden, 202 mehr als vor einem Jahr.

Anteil ausgewählter Zu- und Abgangsstrukturen an allen Zugängen in und Abgängen aus Arbeitslosigkeit



Zugangs- und Abgangsstrukturen	Aug 2010	Veränderung gegenüber				seit Jahresbeginn	Veränderung gegenüber Vorjahreszeitraum	
		Vormonat		Vorjahresmonat			absolut	in %
		absolut	in %	absolut	in %			
1	2	3	4	5	6	7	8	
Zugang an Arbeitslosen insgesamt	3.367	500	17,4	61	1,8	24.982	-2.587	-9,4
Erwerbstätigkeit (ohne Ausbildung)	1.233	93	8,2	-97	-7,3	10.987	-3.048	-21,7
dar. Beschäftigung am 1. Arbeitsmarkt	1.123	101	9,9	-94	-7,7	10.107	-3.025	-23,0
Beschäftigung am 2. Arbeitsmarkt	54	-14	-20,6	-25	-31,6	476	-26	-5,2
Selbständigkeit	45	17	60,7	21	87,5	279	-21	-7,0
Ausbildung und sonstige Maßnahmeteilnahme	1.162	335	40,5	142	13,9	6.168	256	4,3
Nichterwerbstätigkeit	921	75	8,9	45	5,1	7.299	348	5,0
dar. Arbeitsunfähigkeit	641	71	12,5	110	20,7	5.076	696	15,9
fehlende Verfügbarkeit/Mitwirkung	260	14	5,7	-65	-20,0	2.033	-388	-16,0
Sonstiges/keine Angabe	51	-3	-5,6	-29	-36,3	528	-143	-21,3
Abgang an Arbeitslosen insgesamt	2.987	-44	-1,5	231	8,4	26.547	2.598	10,8
Erwerbstätigkeit (ohne Ausbildung)	1.166	-62	-5,0	202	21,0	10.899	1.986	22,3
dar. Beschäftigung am 1. Arbeitsmarkt	1.021	-12	-1,2	217	27,0	9.429	1.896	25,2
Beschäftigung am 2. Arbeitsmarkt	66	-16	-19,5	-11	-14,3	574	-37	-6,1
Selbständigkeit	78	-26	-25,0	3	4,0	800	117	17,1
Ausbildung und sonstige Maßnahmeteilnahme	471	-101	-17,7	-84	-15,1	5.049	-314	-5,9
Nichterwerbstätigkeit	1.155	64	5,9	94	8,9	9.317	818	9,6
dar. Arbeitsunfähigkeit	615	-32	-4,9	42	7,3	5.617	432	8,3
fehlende Verfügbarkeit/Mitwirkung	464	102	28,2	45	10,7	3.051	167	5,8
Sonstiges/keine Angabe	195	55	39,3	19	10,8	1.282	108	9,2

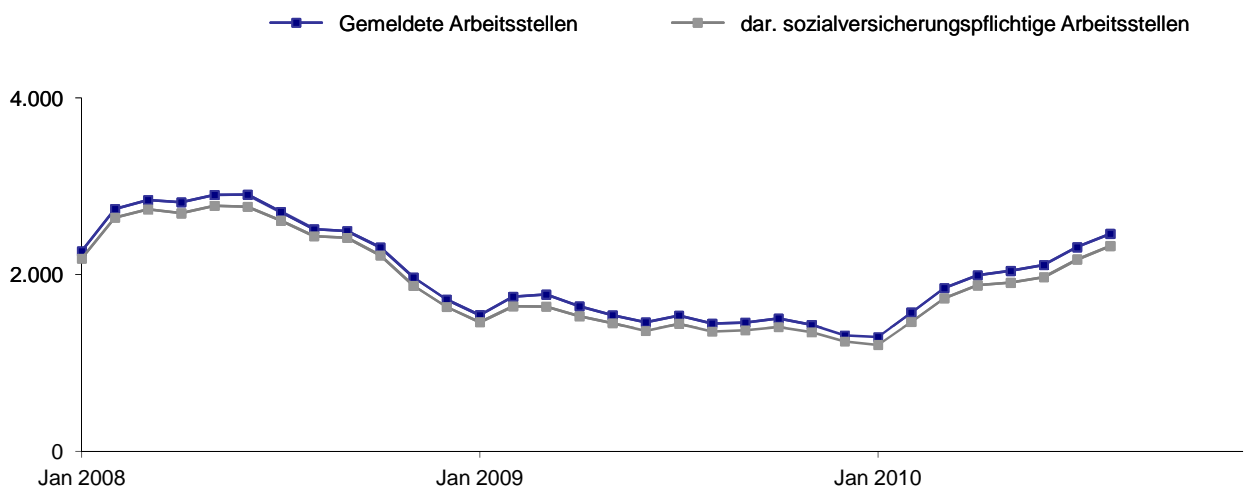
[zurück zum Inhalt](#)

Gemeldete Arbeitsstellen

Agentur für Arbeit Memmingen
August 2010

Im Bezirk der Agentur für Arbeit Memmingen waren im August 2.462 Arbeitsstellen gemeldet, gegenüber Juli ist das ein Plus von 152. Im Vergleich zum Vorjahresmonat gab es 1.017 Stellen mehr. Arbeitgeber meldeten der Agentur im August 1.159 neue Arbeitsstellen, das waren 457 mehr als vor einem Jahr. Seit Jahresbeginn sind 7.600 Stellen eingegangen, gegenüber dem Vorjahreszeitraum ist das ein Zuwachs von 1.912 oder 34%. Im August wurden 1.003 Arbeitsstellen abgemeldet, 217 mehr als im Vorjahr. Von Januar bis August gab es insgesamt 6.411 Stellenabgänge, im Vergleich zum Vorjahreszeitraum ist das ein Zuwachs von 528 oder 9%.

Entwicklung des Bestandes an gemeldeten Arbeitsstellen



Gemeldete Arbeitsstellen	Aug 2010	Veränderung gegenüber				seit Jahresbeginn ¹⁾	Veränderung gegenüber Vorjahreszeitraum	
		Vormonat		Vorjahresmonat			absolut	in %
		absolut	in %	absolut	in %			
1	2	3	4	5	6	7	8	
Zugang	1.159	-106	-8,4	457	65,1	7.600	1.912	33,6
dar. sofort zu besetzen	896	-131	-12,8	468	109,3	5.685	2.190	62,7
sozialversicherungspflichtig	1.090	-125	-10,3	448	69,8	7.128	1.839	34,8
dar. sofort zu besetzen	841	-149	-15,1	453	116,8	5.332	2.107	65,3
Bestand	2.462	152	6,6	1.017	70,4	1.954	368	23,2
dar. sofort zu besetzen	2.319	130	5,9	1.014	77,7	1.795	365	25,5
sozialversicherungspflichtig	2.324	152	7,0	968	71,4	1.832	347	23,4
dar. sofort zu besetzen	2.189	131	6,4	963	78,5	1.681	344	25,8
Abgang	1.003	-56	-5,3	217	27,6	6.411	528	9,0
dar. sozialversicherungspflichtige Stellen	934	-76	-7,5	211	29,2	6.018	528	9,6

1) Zu- und Abgang (Summe) und Bestand (Durchschnitt) jeweils von Januar bis zum aktuellen Berichtsmonat.

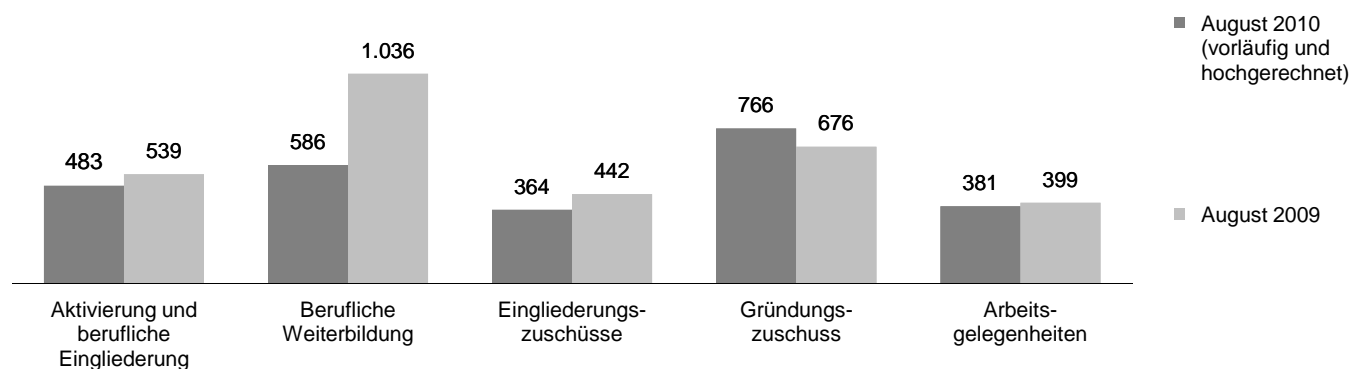
© Statistik der Bundesagentur für Arbeit

Arbeitsmarktpolitische Maßnahmen

Agentur für Arbeit Memmingen
August 2010

Mit dem Einsatz arbeitsmarktpolitischer Instrumente konnte für zahlreiche Personen im Bezirk der Agentur für Arbeit Arbeitslosigkeit beendet oder verhindert werden. Die nachfolgenden Übersichten informieren über ausgewählte Maßnahmen, die in der Regel in großem Umfang am Arbeitsmarkt eingesetzt werden.

Bestand an Teilnehmern in ausgewählten arbeitsmarktpolitischen Maßnahmen



Ausgewählte Maßnahmen aktiver Arbeitsmarktpolitik ¹⁾	Aug 2010	Veränderung gegenüber				seit Jahresbeginn ²⁾	Veränderung gegenüber Vorjahreszeitraum	
		Vormonat		Vorjahresmonat			absolut	in %
		absolut	in %	absolut	in %			
1	2	3	4	5	6	7	8	
Zugang								
Aktivierung und berufliche Eingliederung	406	-50	-11,0	-23	-5,4	3.685	2.026	122,1
Berufliche Weiterbildung ³⁾	61	-113	-64,9	-78	-56,1	1.664	-560	-25,2
Eingliederungszuschüsse ⁴⁾	47	2	4,4	-51	-52,0	575	-135	-19,0
Gründungszuschuss	54	-22	-28,9	1	1,9	573	78	15,8
Arbeitsgelegenheiten	73	-71	-49,3	8	12,3	841	-54	-6,0
Bestand								
Aktivierung und berufliche Eingliederung	483	-80	-14,2	-56	-10,4	592	417	238,1
Berufliche Weiterbildung ³⁾	586	-220	-27,3	-450	-43,4	886	-141	-13,7
Eingliederungszuschüsse ⁴⁾	364	-13	-3,4	-78	-17,6	349	-31	-8,2
Gründungszuschuss	766	-4	-0,5	90	13,3	776	129	19,9
Arbeitsgelegenheiten	381	-13	-3,3	-18	-4,5	386	-26	-6,3
Abgang								
Aktivierung und berufliche Eingliederung	488	7	1,5	199	68,9	3.850	2.727	242,8
Berufliche Weiterbildung ³⁾	291	-11	-3,6	37	14,6	1.980	-135	-6,4
Eingliederungszuschüsse ⁴⁾	105	21	25,0	38	56,7	645	15	2,4
Gründungszuschuss	65	-28	-30,1	20	44,4	534	117	28,1
Arbeitsgelegenheiten	92	-41	-30,8	-12	-11,5	853	-57	-6,3

1) Die letzten drei Monate jeweils vorläufige und hochgerechnete Werte.

© Statistik der Bundesagentur für Arbeit

2) Zu- und Abgang (Summe) und Bestand (Durchschnitt) jeweils von Januar bis zum aktuellen Berichtsmonat.

3) Einschließlich der Daten zur Förderung der Teilhabe behinderter Menschen am Arbeitsleben.

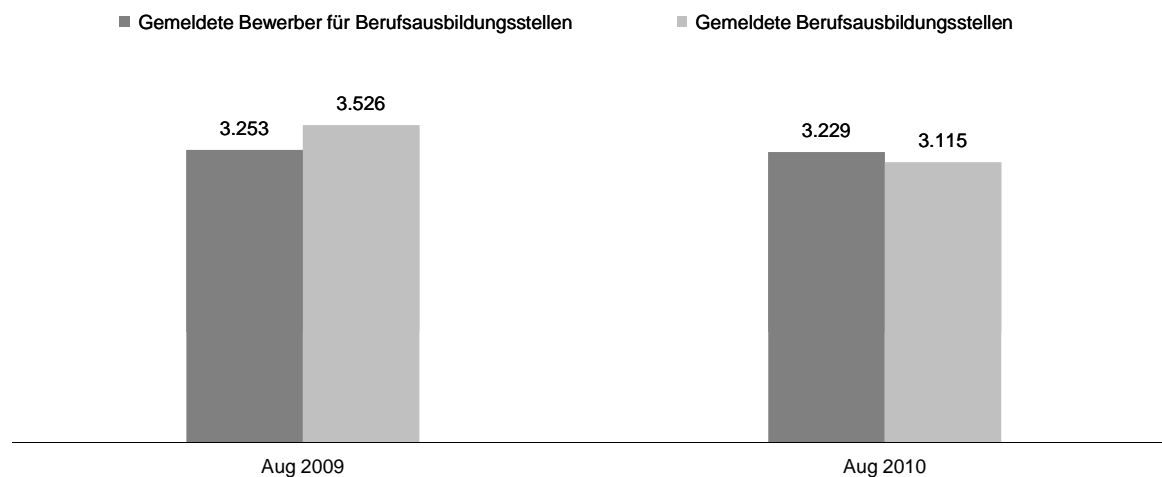
4) Einschließlich Förderung nach § 421 f, p SGB III.

Ausbildungsstellenmarkt

Agentur für Arbeit Memmingen
August 2010

Seit Beginn des Berufsberatungsjahres im Oktober letzten Jahres meldeten sich im Bezirk der Agentur für Arbeit Memmingen 3.229 Bewerber für Berufsausbildungsstellen, das waren 0,7% weniger als im Vorjahreszeitraum. Zugleich gab es 3.115 Meldungen für Berufsausbildungsstellen, das entspricht einem Minus von 11,7%. Ende August waren 527 Bewerber noch unversorgt und 495 Berufsausbildungsstellen noch unbesetzt. Im Vergleich zum Vorjahresmonat gab es weniger unversorgte Bewerber für Berufsausbildungsstellen (-28,3%), die Zahl der unbesetzten Berufsausbildungsstellen war ebenfalls kleiner (-11,4%). Eine Beurteilung der aktuellen Lage am Ausbildungsstellenmarkt ist auf der Grundlage von gemeldeten Bewerbern und gemeldeten Berufsausbildungsstellen im Vergleich zu vorhergehenden Berichtsjahren möglich; eine Hilfestellung hierzu bietet das Diagramm.

Seit Beginn des Berichtsjahres¹⁾ gemeldete Bewerber für Berufsausbildungsstellen und gemeldete Berufsausbildungsstellen



Merkmale des Ausbildungsstellenmarktes	2009/2010	Veränderung gegenüber Vorjahr		2008/2009
		absolut	in %	
	1	2	3	4
Gemeldete Bewerber für Berufsausbildungsstellen				
seit Beginn des Berichtsjahres ¹⁾	3.229	-24	-0,7	3.253
versorgte Bewerber	2.702	184	7,3	2.518
einmündende Bewerber	1.663	242	17,0	1.421
andere ehemalige Bewerber	758	-88	-10,4	846
Bewerber mit Alternative zum 30.9.	281	30	12,0	251
unversorgte Bewerber	527	-208	-28,3	735
Gemeldete Berufsausbildungsstellen				
seit Beginn des Berichtsjahres ¹⁾	3.115	-411	-11,7	3.526
betriebliche Ausbildungsstellen	3.042	-456	-13,0	3.498
außerbetriebliche Ausbildungsstellen	73	45	160,7	28
unbesetzten Berufsausbildungsstellen	495	-64	-11,4	559
Berufsausbildungsstellen je Bewerber	0,96	x	x	1,08
unbesetzte Berufsausbildungsstellen je unversorgter Bewerber	0,94	x	x	0,76

1) Ein Berichtsjahr umfasst jeweils den Zeitraum vom 1. Oktober bis zum 30. September des Folgejahres.

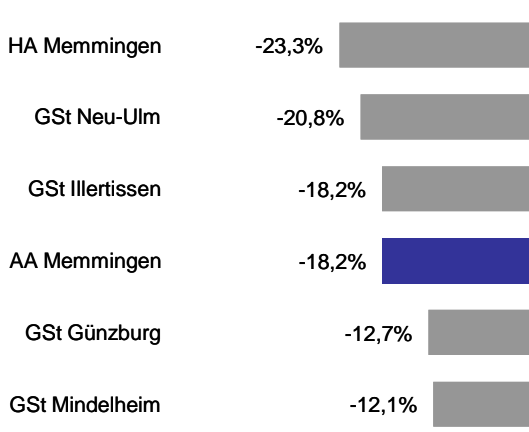
Der Arbeitsmarkt in den Dienststellen des Agenturbezirks

[zurück zum Inhalt](#)

Agentur für Arbeit Memmingen
August 2010

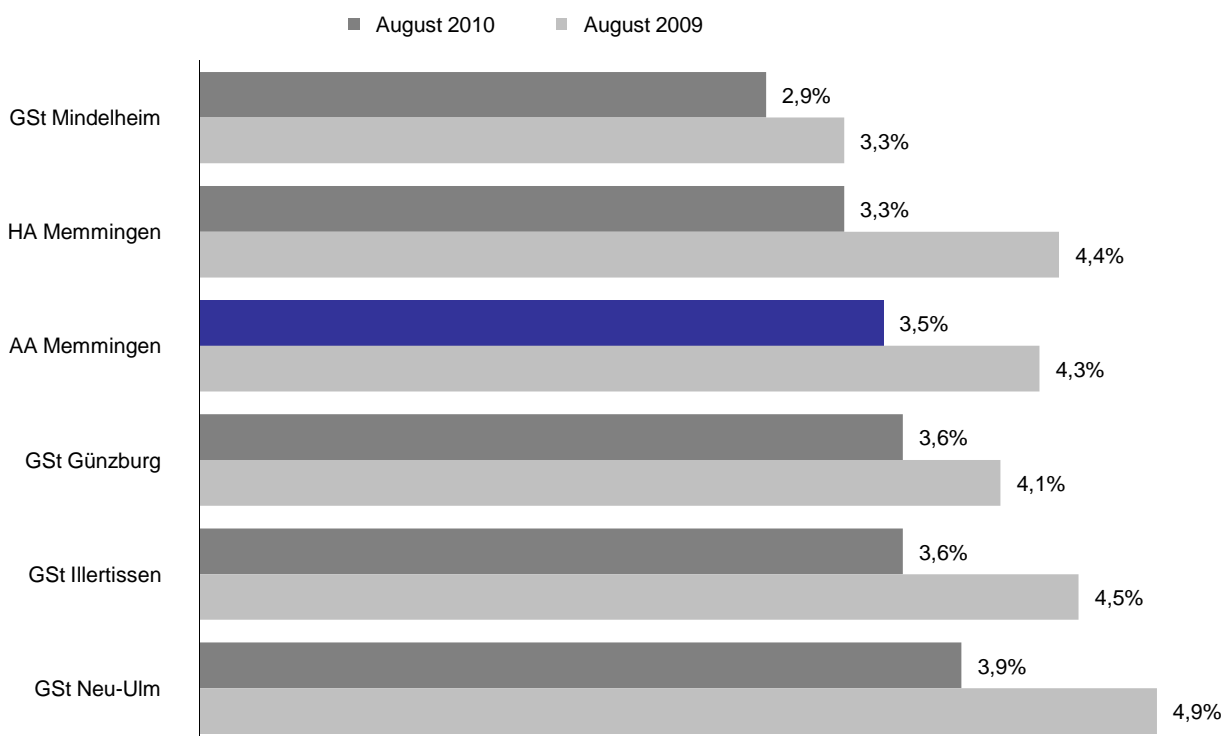
Im Agenturbezirk Memmingen stellt sich der Arbeitsmarkt im August recht unterschiedlich dar. Vergleichsweise günstig entwickelte sich die Arbeitslosigkeit in Memmingen; dort sank der Bestand an Arbeitslosen gegenüber dem Vorjahresmonat um 23%. Dem gegenüber steht die Entwicklung in Mindelheim mit einer Abnahme von 12%.

Veränderung des Bestandes an Arbeitslosen gegenüber dem Vorjahresmonat



Dementsprechend änderten sich auch die Arbeitslosenquoten in den Dienststellen des Agenturbezirks. Die Spanne reichte im August von 2,9% in Mindelheim bis 3,9% in Neu-Ulm.

Arbeitslosenquoten¹⁾ im Agenturbezirk aufsteigend sortiert



1) Arbeitslose bezogen auf alle zivilen Erwerbspersonen (abhängige zivile Erwerbspersonen plus Selbständige und mithelfende Familienangehörige).

Eckwerte des Arbeitsmarktes

Agentur für Arbeit Memmingen - Hauptagentur Memmingen

August 2010

Die Arbeitslosigkeit ist von Juli auf August um 101 auf 1.980 Personen gestiegen. Das waren 602 Arbeitslose weniger als vor einem Jahr. Die Arbeitslosenquote auf Basis aller zivilen Erwerbspersonen betrug im August 3,3%; vor einem Jahr belief sie sich auf 4,4%. Dabei meldeten sich 839 Personen (neu oder erneut) arbeitslos, 101 mehr als vor einem Jahr und gleichzeitig beendeten 721 Personen ihre Arbeitslosigkeit (+67). Seit Jahresbeginn gab es insgesamt 5.909 Arbeitslosmeldungen, das ist ein Minus von 400 im Vergleich zum Vorjahreszeitraum; dem gegenüber stehen 6.371 Abmeldungen von Arbeitslosen (+999). Der Bestand an Arbeitsstellen ist im August um 15 Stellen auf 624 gestiegen; im Vergleich zum Vorjahresmonat gab es 287 Arbeitsstellen mehr. Arbeitgeber meldeten im August 271 neue Arbeitsstellen, 98 mehr als vor einem Jahr. Seit Januar gingen 2.141 Arbeitsstellen ein, gegenüber dem Vorjahreszeitraum ist das ein Zuwachs von 543.

Merkmale	Aug 2010	Jul 2010	Jun 2010	Veränderung gegenüber					
				Vormonat		Vorjahresmonat ¹⁾			
						Aug 2009		Jul 2009	Jun 2009
				absolut	in %	absolut	in %	in %	in %
Bestand an Arbeitssuchenden									
Insgesamt	3.387	3.563	3.624	-176	-4,9	-891	-20,8	-16,4	-13,2
Bestand an Arbeitslosen									
Insgesamt	1.980	1.879	1.912	101	5,4	-602	-23,3	-25,4	-21,1
49,1% Männer	972	945	944	27	2,9	-363	-27,2	-27,6	-25,7
50,9% Frauen	1.008	934	968	74	7,9	-239	-19,2	-22,9	-16,1
16,1% 15 bis unter 25 Jahre	318	203	167	115	56,7	-142	-30,9	-50,1	-49,2
4,8% dar. 15 bis unter 20 Jahre	95	40	21	55	137,5	-26	-21,5	-45,9	-62,5
32,1% 50 bis unter 65 Jahre	635	641	639	-6	-0,9	-22	-3,3	-1,8	-2,1
19,0% dar. 55 bis unter 65 Jahre	376	387	386	-11	-2,8	-11	-2,8	3,2	3,5
20,6% Langzeitarbeitslose	407	420	440	-13	-3,1	111	37,5	50,0	62,4
6,8% Schwerbehinderte	135	141	139	-6	-4,3	5	3,8	7,6	6,9
16,8% Ausländer	332	336	340	-4	-1,2	-113	-25,4	-22,0	-24,4
Zugang an Arbeitslosen									
Insgesamt	839	685	631	154	22,5	101	13,7	-6,7	-5,0
dar. aus Erwerbstätigkeit	307	250	252	57	22,8	9	3,0	-24,2	-14,6
aus Ausbildung/sonst. Maßnahme	326	211	162	115	54,5	97	42,4	-0,5	1,3
15 bis unter 25 Jahre	272	163	120	109	66,9	27	11,0	-28,5	-18,4
55 bis unter 65 Jahre	64	80	74	-16	-20,0	8	14,3	40,4	25,4
seit Jahresbeginn	5.909	5.070	4.385	x	x	-400	-6,3	-9,0	-9,3
Abgang an Arbeitslosen									
Insgesamt	721	716	823	5	0,7	67	10,2	11,7	30,8
dar. in Erwerbstätigkeit	292	297	379	-5	-1,7	66	29,2	32,0	58,6
in Ausbildung/sonst. Maßnahme	110	156	158	-46	-29,5	-38	-25,7	2,0	-7,1
15 bis unter 25 Jahre	153	123	158	30	24,4	-29	-15,9	-13,4	10,5
55 bis unter 65 Jahre	80	83	79	-3	-3,6	31	63,3	38,3	54,9
seit Jahresbeginn	6.371	5.650	4.934	x	x	999	18,6	19,8	21,0
Arbeitslosenquoten bezogen auf									
alle zivilen Erwerbspersonen	3,3	3,2	3,2	x	x	x	4,4	4,3	4,1
Männer	3,0	2,9	2,9	x	x	x	4,2	4,1	4,0
Frauen	3,7	3,4	3,5	x	x	x	4,6	4,5	4,3
15 bis unter 25 Jahre	4,1	2,6	2,1	x	x	x	5,8	5,1	4,1
15 bis unter 20 Jahre	3,1	1,3	0,7	x	x	x	3,9	2,4	1,8
50 bis unter 65 Jahre	4,2	4,2	4,2	x	x	x	4,5	4,5	4,5
55 bis unter 65 Jahre	4,5	4,6	4,6	x	x	x	4,8	4,7	4,7
Ausländer	7,8	7,9	8,0	x	x	x	10,7	10,4	10,8
abhängige zivile Erwerbspersonen	3,8	3,6	3,7	x	x	x	5,0	4,9	4,7
Gemeldete Arbeitsstellen									
Zugang	271	401	294	-130	-32,4	98	56,6	90,0	50,0
Zugang seit Jahresbeginn	2.141	1.870	1.469	x	x	543	34,0	31,2	21,0
Bestand	624	609	506	15	2,5	287	85,2	66,8	41,7

1) Bei den Arbeitslosenquoten werden die Vorjahreswerte ausgewiesen.

Eckwerte des Arbeitsmarktes im Rechtskreis SGB III

 Agentur für Arbeit Memmingen - Hauptagentur Memmingen
 August 2010

Die Arbeitslosigkeit ist im Rechtskreis SGB III von Juli auf August um 111 auf 1.074 Personen gestiegen. Das waren 617 Arbeitslose weniger als im Vorjahresmonat. Die anteilige SGB III-Arbeitslosenquote auf Basis aller zivilen Erwerbspersonen betrug im August 1,8%; vor einem Jahr belief sie sich auf 2,9%.

Dabei meldeten sich 542 Personen (neu oder erneut) arbeitslos, genauso viele wie vor einem Jahr. Gleichzeitig beendeten 414 Personen ihre Arbeitslosigkeit (-14). Seit Beginn des Jahres gab es 3.868 Arbeitslosmeldungen, das ist ein Minus von 677 im Vergleich zum Vorjahreszeitraum; dem stehen 4.068 Abmeldungen von Arbeitslosen gegenüber (+375).

Merkmale	Aug 2010	Jul 2010	Jun 2010	Veränderung gegenüber					
				Vormonat		Vorjahresmonat ¹⁾			
						Aug 2009		Jul 2009	Jun 2009
				absolut	in %	absolut	in %	in %	in %
Bestand an Arbeitssuchenden									
Insgesamt	1.949	2.010	2.046	-61	-3,0	-966	-33,1	-30,0	-27,1
Bestand an Arbeitslosen									
Insgesamt	1.074	963	987	111	11,5	-617	-36,5	-40,2	-36,6
51,6% Männer	554	517	519	37	7,2	-367	-39,8	-41,4	-40,1
48,4% Frauen	520	446	468	74	16,6	-250	-32,5	-38,7	-32,1
24,6% 15 bis unter 25 Jahre	264	164	127	100	61,0	-147	-35,8	-53,9	-56,4
6,8% dar. 15 bis unter 20 Jahre	73	29	12	44	151,7	-24	-24,7	-52,5	-74,5
34,0% 50 bis unter 65 Jahre	365	360	365	5	1,4	-24	-6,2	-4,3	-4,7
22,4% dar. 55 bis unter 65 Jahre	241	246	250	-5	-2,0	-16	-6,2	1,7	2,5
11,3% Langzeitarbeitslose	121	122	131	-1	-0,8	45	59,2	87,7	107,9
7,4% dar. 55 bis unter 65 Jahre	79	76	80	3	3,9	36	83,7	100,0	110,5
7,6% Schwerbehinderte	82	78	77	4	5,1	6	7,9	-	8,5
10,0% Ausländer	107	107	117	-	-	-140	-56,7	-54,7	-51,9
Zugang an Arbeitslosen									
Insgesamt	542	420	413	122	29,0	-	-	-21,6	-5,1
dar. aus Erwerbstätigkeit	235	183	206	52	28,4	-21	-8,2	-36,2	-22,6
aus Ausbildung/sonst. Maßnahme	241	158	118	83	52,5	44	22,3	-1,9	43,9
15 bis unter 25 Jahre	226	129	86	97	75,2	18	8,7	-34,5	-19,6
55 bis unter 65 Jahre	41	47	40	-6	-12,8	-2	-4,7	34,3	5,3
seit Jahresbeginn	3.868	3.326	2.906	x	x	-677	-14,9	-16,9	-16,2
Abgang an Arbeitslosen									
Insgesamt	414	427	519	-13	-3,0	-14	-3,3	-4,3	16,9
dar. in Erwerbstätigkeit	205	208	258	-3	-1,4	33	19,2	15,6	41,0
in Ausbildung/sonst. Maßnahme	73	105	117	-32	-30,5	-49	-40,2	-22,8	-15,8
15 bis unter 25 Jahre	124	89	118	35	39,3	-17	-12,1	-27,0	9,3
55 bis unter 65 Jahre	47	50	41	-3	-6,0	19	67,9	38,9	13,9
seit Jahresbeginn	4.068	3.654	3.227	x	x	375	10,2	11,9	14,5
Arbeitslosenquoten bezogen auf									
alle zivilen Erwerbspersonen	1,8	1,6	1,7	x	x	x	2,9	2,7	2,6
Männer	1,7	1,6	1,6	x	x	x	2,9	2,8	2,7
Frauen	1,9	1,6	1,7	x	x	x	2,8	2,7	2,5
15 bis unter 25 Jahre	3,4	2,1	1,6	x	x	x	5,2	4,5	3,7
15 bis unter 20 Jahre	2,4	1,0	0,4	x	x	x	3,1	2,0	1,5
50 bis unter 65 Jahre	2,4	2,4	2,4	x	x	x	2,7	2,6	2,6
55 bis unter 65 Jahre	2,9	2,9	3,0	x	x	x	3,2	3,0	3,1
Ausländer	2,5	2,5	2,7	x	x	x	5,9	5,7	5,9
abhängige zivile Erwerbspersonen	2,1	1,9	1,9	x	x	x	3,3	3,1	3,0

1) Bei den Arbeitslosenquoten werden die Vorjahreswerte ausgewiesen.

Die Differenzierung nach Rechtskreisen basiert auf anteiligen Quoten der Arbeitslosen in den beiden Rechtskreisen, d.h. die Basis ist jeweils gleich und in der Summe ergibt sich die Arbeitslosenquote insgesamt. Abweichungen in der Summe sind rundungsbedingt.

Eckwerte des Arbeitsmarktes im Rechtskreis SGB II

 Agentur für Arbeit Memmingen - Hauptagentur Memmingen
 August 2010

Die Arbeitslosigkeit hat sich im Rechtskreis SGB II von Juli auf August um 10 auf 906 Personen verringert. Das waren 15 Arbeitslose mehr als vor einem Jahr. Die anteilige SGB II-Arbeitslosenquote auf Basis aller zivilen Erwerbspersonen betrug im August 1,5%; sie war damit genau so hoch wie im Vorjahresmonat.

Dabei meldeten sich 297 Personen (neu oder erneut) arbeitslos, 101 mehr als vor einem Jahr. Gleichzeitig beendeten 307 Personen ihre Arbeitslosigkeit, 81 mehr als vor einem Jahr. Seit Beginn des Jahres gab es 2.041 Arbeitslosmeldungen, das ist ein Plus von 277 im Vergleich zum Vorjahreszeitraum; dem stehen 2.303 Abmeldungen von Arbeitslosen gegenüber (+624).

Merkmale	Aug 2010	Jul 2010	Jun 2010	Veränderung gegenüber						
				Vormonat		Vorjahresmonat ¹⁾				
						Aug 2009		Jul 2009	Jun 2009	
				absolut	in %	absolut	in %	in %	in %	
Bestand an Arbeitssuchenden										
Insgesamt	1.438	1.553	1.578	-115	-7,4	75	5,5	12,0	15,4	
Bestand an Arbeitslosen										
Insgesamt	906	916	925	-10	-1,1	15	1,7	0,9	6,6	
46,1% Männer	418	428	425	-10	-2,3	4	1,0	1,2	5,5	
53,9% Frauen	488	488	500	-	-	11	2,3	0,6	7,5	
6,0% 15 bis unter 25 Jahre	54	39	40	15	38,5	5	10,2	-23,5	5,3	
2,4% dar. 15 bis unter 20 Jahre	22	11	9	11	100,0	-2	-8,3	-15,4	-	
29,8% 50 bis unter 65 Jahre	270	281	274	-11	-3,9	2	0,7	1,4	1,5	
14,9% dar. 55 bis unter 65 Jahre	135	141	136	-6	-4,3	5	3,8	6,0	5,4	
31,6% Langzeitarbeitslose	286	298	309	-12	-4,0	66	30,0	38,6	48,6	
5,5% dar. 55 bis unter 65 Jahre	50	57	55	-7	-12,3	2	4,2	23,9	22,2	
5,8% Schwerbehinderte	53	63	62	-10	-15,9	-1	-1,9	18,9	5,1	
24,8% Ausländer	225	229	223	-4	-1,7	27	13,6	17,4	7,7	
Zugang an Arbeitslosen										
Insgesamt	297	265	218	32	12,1	101	51,5	33,8	-4,8	
dar. aus Erwerbstätigkeit	72	67	46	5	7,5	30	71,4	55,8	58,6	
aus Ausbildung/sonst. Maßnahme	85	53	44	32	60,4	53	165,6	3,9	-43,6	
15 bis unter 25 Jahre	46	34	34	12	35,3	9	24,3	9,7	-15,0	
55 bis unter 65 Jahre	23	33	34	-10	-30,3	10	76,9	50,0	61,9	
seit Jahresbeginn	2.041	1.744	1.479	x	x	277	15,7	11,2	8,0	
Abgang an Arbeitslosen										
Insgesamt	307	289	304	18	6,2	81	35,8	48,2	64,3	
dar. in Erwerbstätigkeit	87	89	121	-2	-2,2	33	61,1	97,8	116,1	
in Ausbildung/sonst. Maßnahme	37	51	41	-14	-27,5	11	42,3	200,0	32,3	
15 bis unter 25 Jahre	29	34	40	-5	-14,7	-12	-29,3	70,0	14,3	
55 bis unter 65 Jahre	33	33	38	-	-	12	57,1	37,5	153,3	
seit Jahresbeginn	2.303	1.996	1.707	x	x	624	37,2	37,4	35,7	
Arbeitslosenquoten bezogen auf										
alle zivilen Erwerbspersonen	1,5	1,5	1,6	x	x	x	1,5	1,5	1,5	
Männer	1,3	1,3	1,3	x	x	x	1,3	1,3	1,3	
Frauen	1,8	1,8	1,8	x	x	x	1,8	1,8	1,7	
15 bis unter 25 Jahre	0,7	0,5	0,5	x	x	x	0,6	0,6	0,5	
15 bis unter 20 Jahre	0,7	0,4	0,3	x	x	x	0,8	0,4	0,3	
50 bis unter 65 Jahre	1,8	1,8	1,8	x	x	x	1,9	1,9	1,9	
55 bis unter 65 Jahre	1,6	1,7	1,6	x	x	x	1,6	1,7	1,6	
Ausländer	5,3	5,4	5,2	x	x	x	4,8	4,7	5,0	
abhängige zivile Erwerbspersonen	1,7	1,8	1,8	x	x	x	1,7	1,8	1,7	

1) Bei den Arbeitslosenquoten werden die Vorjahreswerte ausgewiesen.

Die Differenzierung nach Rechtskreisen basiert auf anteiligen Quoten der Arbeitslosen in den beiden Rechtskreisen, d.h. die Basis ist jeweils gleich und in der Summe ergibt sich die Arbeitslosenquote insgesamt. Abweichungen in der Summe sind rundungsbedingt.

Eckwerte des Arbeitsmarktes

 Agentur für Arbeit Memmingen - Geschäftsstelle Günzburg
 August 2010

Die Arbeitslosigkeit ist von Juli auf August um 93 auf 2.367 Personen gestiegen. Das waren 344 Arbeitslose weniger als vor einem Jahr. Die Arbeitslosenquote auf Basis aller zivilen Erwerbspersonen betrug im August 3,6%; vor einem Jahr belief sie sich auf 4,1%. Dabei meldeten sich 892 Personen (neu oder erneut) arbeitslos, 5 mehr als vor einem Jahr und gleichzeitig beendeten 797 Personen ihre Arbeitslosigkeit (+56). Seit Jahresbeginn gab es insgesamt 6.670 Arbeitslosmeldungen, das ist ein Minus von 756 im Vergleich zum Vorjahreszeitraum; dem gegenüber stehen 7.156 Abmeldungen von Arbeitslosen (+588). Der Bestand an Arbeitsstellen ist im August um 66 Stellen auf 683 gestiegen; im Vergleich zum Vorjahresmonat gab es 300 Arbeitsstellen mehr. Arbeitgeber meldeten im August 345 neue Arbeitsstellen, 117 mehr als vor einem Jahr. Seit Januar gingen 2.150 Arbeitsstellen ein, gegenüber dem Vorjahreszeitraum ist das ein Zuwachs von 436.

Merkmale	Aug 2010	Jul 2010	Jun 2010	Veränderung gegenüber					
				Vormonat		Vorjahresmonat ¹⁾			
						Aug 2009		Jul 2009	Jun 2009
				absolut	in %	absolut	in %	in %	in %
Bestand an Arbeitssuchenden									
Insgesamt	4.064	4.083	4.196	-19	-0,5	-761	-15,8	-12,8	-7,7
Bestand an Arbeitslosen									
Insgesamt	2.367	2.274	2.334	93	4,1	-344	-12,7	-11,6	-7,9
51,1% Männer	1.209	1.183	1.230	26	2,2	-309	-20,4	-16,7	-14,0
48,9% Frauen	1.158	1.091	1.104	67	6,1	-35	-2,9	-5,3	-
15,9% 15 bis unter 25 Jahre	376	268	251	108	40,3	-138	-26,8	-34,8	-30,5
5,3% dar. 15 bis unter 20 Jahre	126	81	51	45	55,6	-6	-4,5	-10,0	-16,4
29,3% 50 bis unter 65 Jahre	693	688	707	5	0,7	36	5,5	5,7	8,9
17,8% dar. 55 bis unter 65 Jahre	422	420	427	2	0,5	26	6,6	6,3	10,6
20,6% Langzeitarbeitslose	488	504	520	-16	-3,2	152	45,2	50,4	62,5
6,5% Schwerbehinderte	153	156	153	-3	-1,9	1	0,7	5,4	14,2
20,1% Ausländer	476	474	521	2	0,4	-117	-19,7	-15,4	-9,7
Zugang an Arbeitslosen									
Insgesamt	892	798	696	94	11,8	5	0,6	-2,0	-12,5
dar. aus Erwerbstätigkeit	301	312	214	-11	-3,5	-11	-3,5	-7,4	-41,7
aus Ausbildung/sonst. Maßnahme	339	230	186	109	47,4	14	4,3	16,2	10,7
15 bis unter 25 Jahre	289	195	134	94	48,2	-17	-5,6	-7,6	-25,1
55 bis unter 65 Jahre	81	84	81	-3	-3,6	19	30,6	12,0	26,6
seit Jahresbeginn	6.670	5.778	4.980	x	x	-756	-10,2	-11,6	-13,0
Abgang an Arbeitslosen									
Insgesamt	797	848	830	-51	-6,0	56	7,6	8,4	0,5
dar. in Erwerbstätigkeit	319	327	340	-8	-2,4	55	20,8	22,0	29,3
in Ausbildung/sonst. Maßnahme	134	158	175	-24	-15,2	-28	-17,3	-19,0	-33,5
15 bis unter 25 Jahre	175	174	173	1	0,6	-26	-12,9	9,4	-6,0
55 bis unter 65 Jahre	82	95	82	-13	-13,7	16	24,2	33,8	32,3
seit Jahresbeginn	7.156	6.359	5.511	x	x	588	9,0	9,1	9,2
Arbeitslosenquoten bezogen auf									
alle zivilen Erwerbspersonen	3,6	3,4	3,5	x	x	x	4,1	3,9	3,8
Männer	3,4	3,3	3,4	x	x	x	4,2	3,9	4,0
Frauen	3,8	3,6	3,6	x	x	x	3,9	3,8	3,7
15 bis unter 25 Jahre	4,3	3,1	2,9	x	x	x	5,8	4,6	4,0
15 bis unter 20 Jahre	3,8	2,4	1,5	x	x	x	3,8	2,6	1,8
50 bis unter 65 Jahre	4,1	4,1	4,2	x	x	x	4,1	4,1	4,1
55 bis unter 65 Jahre	4,7	4,7	4,7	x	x	x	4,6	4,6	4,5
Ausländer	8,1	8,1	8,9	x	x	x	10,4	9,8	10,1
abhängige zivile Erwerbspersonen	4,1	3,9	4,0	x	x	x	4,7	4,5	4,4
Gemeldete Arbeitsstellen									
Zugang	345	338	260	7	2,1	117	51,3	94,3	52,0
Zugang seit Jahresbeginn	2.150	1.805	1.467	x	x	436	25,4	21,5	11,8
Bestand	683	617	605	66	10,7	300	78,3	49,8	42,0

1) Bei den Arbeitslosenquoten werden die Vorjahreswerte ausgewiesen.

Eckwerte des Arbeitsmarktes im Rechtskreis SGB III

 Agentur für Arbeit Memmingen - Geschäftsstelle Günzburg
 August 2010

Die Arbeitslosigkeit ist im Rechtskreis SGB III von Juli auf August um 117 auf 1.271 Personen gestiegen. Das waren 361 Arbeitslose weniger als im Vorjahresmonat. Die anteilige SGB III-Arbeitslosenquote auf Basis aller zivilen Erwerbspersonen betrug im August 1,9%; vor einem Jahr belief sie sich auf 2,5%.

Dabei meldeten sich 629 Personen (neu oder erneut) arbeitslos, 15 weniger als vor einem Jahr. Gleichzeitig beendeten 510 Personen ihre Arbeitslosigkeit (+15). Seit Beginn des Jahres gab es 4.697 Arbeitslosmeldungen, das ist ein Minus von 784 im Vergleich zum Vorjahreszeitraum; dem stehen 5.013 Abmeldungen von Arbeitslosen gegenüber (+276).

Merkmale	Aug 2010	Jul 2010	Jun 2010	Veränderung gegenüber					
				Vormonat		Vorjahresmonat ¹⁾			
						Aug 2009		Jul 2009	Jun 2009
				absolut	in %	absolut	in %	in %	in %
Bestand an Arbeitssuchenden									
Insgesamt	2.247	2.154	2.223	93	4,3	-895	-28,5	-28,4	-24,4
Bestand an Arbeitslosen									
Insgesamt	1.271	1.154	1.157	117	10,1	-361	-22,1	-23,7	-23,0
54,4% Männer	691	638	647	53	8,3	-339	-32,9	-32,3	-33,2
45,6% Frauen	580	516	510	64	12,4	-22	-3,7	-9,5	-4,5
22,7% 15 bis unter 25 Jahre	288	180	152	108	60,0	-132	-31,4	-45,6	-45,5
7,7% dar. 15 bis unter 20 Jahre	98	55	21	43	78,2	-4	-3,9	-17,9	-47,5
34,9% 50 bis unter 65 Jahre	444	433	443	11	2,5	53	13,6	13,1	9,9
23,9% dar. 55 bis unter 65 Jahre	304	303	305	1	0,3	55	22,1	22,7	22,0
10,6% Langzeitarbeitslose	135	148	150	-13	-8,8	63	87,5	117,6	120,6
7,2% dar. 55 bis unter 65 Jahre	92	95	96	-3	-3,2	39	73,6	79,2	92,0
9,0% Schwerbehinderte	114	113	101	1	0,9	2	1,8	9,7	8,6
14,1% Ausländer	179	170	190	9	5,3	-141	-44,1	-43,5	-40,4
Zugang an Arbeitslosen									
Insgesamt	629	544	414	85	15,6	-15	-2,3	-3,0	-27,0
dar. aus Erwerbstätigkeit	240	234	161	6	2,6	-19	-7,3	-12,0	-48,6
aus Ausbildung/sonst. Maßnahme	283	186	117	97	52,2	1	0,4	8,1	-13,3
15 bis unter 25 Jahre	246	164	99	82	50,0	-9	-3,5	-6,3	-31,7
55 bis unter 65 Jahre	67	63	61	4	6,3	27	67,5	31,3	32,6
seit Jahresbeginn	4.697	4.068	3.524	x	x	-784	-14,3	-15,9	-17,6
Abgang an Arbeitslosen									
Insgesamt	510	527	569	-17	-3,2	15	3,0	-1,9	-7,2
dar. in Erwerbstätigkeit	228	220	259	8	3,6	39	20,6	6,8	27,6
in Ausbildung/sonst. Maßnahme	104	125	138	-21	-16,8	-38	-26,8	-21,9	-43,4
15 bis unter 25 Jahre	136	132	134	4	3,0	-28	-17,1	14,8	-13,5
55 bis unter 65 Jahre	66	65	59	1	1,5	29	78,4	20,4	34,1
seit Jahresbeginn	5.013	4.503	3.976	x	x	276	5,8	6,2	7,3
Arbeitslosenquoten bezogen auf									
alle zivilen Erwerbspersonen	1,9	1,7	1,7	x	x	x	2,5	2,3	2,3
Männer	1,9	1,8	1,8	x	x	x	2,9	2,6	2,7
Frauen	1,9	1,7	1,7	x	x	x	2,0	1,9	1,8
15 bis unter 25 Jahre	3,3	2,1	1,7	x	x	x	4,7	3,7	3,1
15 bis unter 20 Jahre	2,9	1,7	0,6	x	x	x	3,0	1,9	1,2
50 bis unter 65 Jahre	2,6	2,6	2,6	x	x	x	2,4	2,4	2,5
55 bis unter 65 Jahre	3,4	3,4	3,4	x	x	x	2,9	2,9	2,9
Ausländer	3,1	2,9	3,2	x	x	x	5,6	5,3	5,6
abhängige zivile Erwerbspersonen	2,2	2,0	2,0	x	x	x	2,8	2,6	2,6

1) Bei den Arbeitslosenquoten werden die Vorjahreswerte ausgewiesen.

Die Differenzierung nach Rechtskreisen basiert auf anteiligen Quoten der Arbeitslosen in den beiden Rechtskreisen, d.h. die Basis ist jeweils gleich und in der Summe ergibt sich die Arbeitslosenquote insgesamt. Abweichungen in der Summe sind rundungsbedingt.

Eckwerte des Arbeitsmarktes im Rechtskreis SGB II

 Agentur für Arbeit Memmingen - Geschäftsstelle Günzburg
 August 2010

Die Arbeitslosigkeit hat sich im Rechtskreis SGB II von Juli auf August um 24 auf 1.096 Personen verringert. Das waren 17 Arbeitslose mehr als vor einem Jahr. Die anteilige SGB II-Arbeitslosenquote auf Basis aller zivilen Erwerbspersonen betrug im August 1,6%; sie war damit genau so hoch wie im Vorjahresmonat.

Dabei meldeten sich 263 Personen (neu oder erneut) arbeitslos, 20 mehr als vor einem Jahr. Gleichzeitig beendeten 287 Personen ihre Arbeitslosigkeit, 41 mehr als vor einem Jahr. Seit Beginn des Jahres gab es 1.973 Arbeitslosmeldungen, das ist ein Plus von 28 im Vergleich zum Vorjahreszeitraum; dem stehen 2.143 Abmeldungen von Arbeitslosen gegenüber (+312).

Merkmale	Aug 2010	Jul 2010	Jun 2010	Veränderung gegenüber						
				Vormonat		Vorjahresmonat ¹⁾				
						Aug 2009		Jul 2009	Jun 2009	
				absolut	in %	absolut	in %	in %	in %	
Bestand an Arbeitssuchenden										
Insgesamt	1.817	1.929	1.973	-112	-5,8	134	8,0	15,4	22,7	
Bestand an Arbeitslosen										
Insgesamt	1.096	1.120	1.177	-24	-2,1	17	1,6	5,6	14,1	
47,3% Männer	518	545	583	-27	-5,0	30	6,1	13,8	26,2	
52,7% Frauen	578	575	594	3	0,5	-13	-2,2	-1,2	4,2	
8,0% 15 bis unter 25 Jahre	88	88	99	-	-	-6	-6,4	10,0	20,7	
2,6% dar. 15 bis unter 20 Jahre	28	26	30	2	7,7	-2	-6,7	13,0	42,9	
22,7% 50 bis unter 65 Jahre	249	255	264	-6	-2,4	-17	-6,4	-4,9	7,3	
10,8% dar. 55 bis unter 65 Jahre	118	117	122	1	0,9	-29	-19,7	-20,9	-10,3	
32,2% Langzeitarbeitslose	353	356	370	-3	-0,8	89	33,7	33,3	46,8	
4,9% dar. 55 bis unter 65 Jahre	54	52	57	2	3,8	-	-	4,0	16,3	
3,6% Schwerbehinderte	39	43	52	-4	-9,3	-1	-2,5	-4,4	26,8	
27,1% Ausländer	297	304	331	-7	-2,3	24	8,8	17,4	28,3	
Zugang an Arbeitslosen										
Insgesamt	263	254	282	9	3,5	20	8,2	0,4	23,7	
dar. aus Erwerbstätigkeit	61	78	53	-17	-21,8	8	15,1	9,9	-1,9	
aus Ausbildung/sonst. Maßnahme	56	44	69	12	27,3	13	30,2	69,2	109,1	
15 bis unter 25 Jahre	43	31	35	12	38,7	-8	-15,7	-13,9	2,9	
55 bis unter 65 Jahre	14	21	20	-7	-33,3	-8	-36,4	-22,2	11,1	
seit Jahresbeginn	1.973	1.710	1.456	x	x	28	1,4	0,5	0,5	
Abgang an Arbeitslosen										
Insgesamt	287	321	261	-34	-10,6	41	16,7	31,0	22,5	
dar. in Erwerbstätigkeit	91	107	81	-16	-15,0	16	21,3	72,6	35,0	
in Ausbildung/sonst. Maßnahme	30	33	37	-3	-9,1	10	50,0	-5,7	94,7	
15 bis unter 25 Jahre	39	42	39	-3	-7,1	2	5,4	-4,5	34,5	
55 bis unter 65 Jahre	16	30	23	-14	-46,7	-13	-44,8	76,5	27,8	
seit Jahresbeginn	2.143	1.856	1.535	x	x	312	17,0	17,1	14,6	
Arbeitslosenquoten bezogen auf										
alle zivilen Erwerbspersonen	1,6	1,7	1,8	x	x	x	1,6	1,6	1,6	
Männer	1,4	1,5	1,6	x	x	x	1,4	1,3	1,3	
Frauen	1,9	1,9	1,9	x	x	x	2,0	1,9	1,9	
15 bis unter 25 Jahre	1,0	1,0	1,1	x	x	x	1,1	0,9	0,9	
15 bis unter 20 Jahre	0,8	0,8	0,9	x	x	x	0,9	0,7	0,6	
50 bis unter 65 Jahre	1,5	1,5	1,6	x	x	x	1,7	1,7	1,5	
55 bis unter 65 Jahre	1,3	1,3	1,4	x	x	x	1,7	1,7	1,6	
Ausländer	5,1	5,2	5,7	x	x	x	4,8	4,5	4,5	
abhängige zivile Erwerbspersonen	1,9	1,9	2,0	x	x	x	1,9	1,8	1,8	

1) Bei den Arbeitslosenquoten werden die Vorjahreswerte ausgewiesen.

Die Differenzierung nach Rechtskreisen basiert auf anteiligen Quoten der Arbeitslosen in den beiden Rechtskreisen, d.h. die Basis ist jeweils gleich und in der Summe ergibt sich die Arbeitslosenquote insgesamt. Abweichungen in der Summe sind rundungsbedingt.

Eckwerte des Arbeitsmarktes

 Agentur für Arbeit Memmingen - Geschäftsstelle Illertissen
 August 2010

Die Arbeitslosigkeit ist von Juli auf August um 57 auf 956 Personen gestiegen. Das waren 213 Arbeitslose weniger als vor einem Jahr. Die Arbeitslosenquote auf Basis aller zivilen Erwerbspersonen betrug im August 3,6%; vor einem Jahr belief sie sich auf 4,5%. Dabei meldeten sich 321 Personen (neu oder erneut) arbeitslos, 30 weniger als vor einem Jahr und gleichzeitig beendeten 264 Personen ihre Arbeitslosigkeit (-13). Seit Jahresbeginn gab es insgesamt 2.370 Arbeitslosmeldungen, das ist ein Minus von 300 im Vergleich zum Vorjahreszeitraum; dem gegenüber stehen 2.459 Abmeldungen von Arbeitslosen (+261). Der Bestand an Arbeitsstellen ist im August um 29 Stellen auf 220 gestiegen; im Vergleich zum Vorjahresmonat gab es 73 Arbeitsstellen mehr. Arbeitgeber meldeten im August 89 neue Arbeitsstellen, 35 mehr als vor einem Jahr. Seit Januar gingen 500 Arbeitsstellen ein, gegenüber dem Vorjahreszeitraum ist das ein Zuwachs von 134.

Merkmale	Aug 2010	Jul 2010	Jun 2010	Veränderung gegenüber					
				Vormonat		Vorjahresmonat ¹⁾			
						Aug 2009		Jul 2009	Jun 2009
				absolut	in %	absolut	in %	in %	in %
Bestand an Arbeitssuchenden									
Insgesamt	1.659	1.637	1.664	22	1,3	-221	-11,8	-11,3	-8,0
Bestand an Arbeitslosen									
Insgesamt	956	899	878	57	6,3	-213	-18,2	-17,8	-16,8
46,4% Männer	444	445	455	-1	-0,2	-163	-26,9	-24,3	-19,3
53,6% Frauen	512	454	423	58	12,8	-50	-8,9	-10,3	-13,8
18,3% 15 bis unter 25 Jahre	175	135	106	40	29,6	-47	-21,2	-26,6	-35,8
4,8% dar. 15 bis unter 20 Jahre	46	33	25	13	39,4	-8	-14,8	-15,4	-24,2
25,5% 50 bis unter 65 Jahre	244	234	244	10	4,3	-27	-10,0	-12,4	-6,9
16,7% dar. 55 bis unter 65 Jahre	160	149	156	11	7,4	7	4,6	1,4	2,0
23,5% Langzeitarbeitslose	225	222	216	3	1,4	36	19,0	26,9	27,8
5,5% Schwerbehinderte	53	49	49	4	8,2	-10	-15,9	-15,5	-15,5
17,7% Ausländer	169	151	149	18	11,9	-22	-11,5	-13,7	-14,9
Zugang an Arbeitslosen									
Insgesamt	321	290	272	31	10,7	-30	-8,5	-14,2	-10,5
dar. aus Erwerbstätigkeit	112	111	96	1	0,9	-26	-18,8	-13,3	-32,4
aus Ausbildung/sonst. Maßnahme	112	104	60	8	7,7	4	3,7	16,9	-9,1
15 bis unter 25 Jahre	107	80	45	27	33,8	14	15,1	-14,0	-38,4
55 bis unter 65 Jahre	41	32	35	9	28,1	15	57,7	18,5	-2,8
seit Jahresbeginn	2.370	2.049	1.759	x	x	-300	-11,2	-11,6	-11,2
Abgang an Arbeitslosen									
Insgesamt	264	272	300	-8	-2,9	-13	-4,7	-8,1	-2,6
dar. in Erwerbstätigkeit	107	96	121	11	11,5	18	20,2	26,3	28,7
in Ausbildung/sonst. Maßnahme	48	61	56	-13	-21,3	-17	-26,2	5,2	-42,9
15 bis unter 25 Jahre	65	52	54	13	25,0	11	20,4	-25,7	-18,2
55 bis unter 65 Jahre	30	40	37	-10	-25,0	11	57,9	21,2	48,0
seit Jahresbeginn	2.459	2.195	1.923	x	x	261	11,9	14,3	18,3
Arbeitslosenquoten bezogen auf									
alle zivilen Erwerbspersonen	3,6	3,4	3,4	x	x	x	4,5	4,2	4,1
Männer	3,1	3,1	3,2	x	x	x	4,2	4,1	3,9
Frauen	4,3	3,8	3,6	x	x	x	4,8	4,4	4,2
15 bis unter 25 Jahre	5,1	3,9	3,1	x	x	x	6,3	5,2	4,7
15 bis unter 20 Jahre	3,5	2,5	1,9	x	x	x	3,9	2,8	2,4
50 bis unter 65 Jahre	3,7	3,6	3,7	x	x	x	4,3	4,3	4,2
55 bis unter 65 Jahre	4,5	4,2	4,4	x	x	x	4,5	4,4	4,5
Ausländer	8,6	7,7	7,6	x	x	x	9,8	8,9	8,9
abhängige zivile Erwerbspersonen	4,2	3,9	3,9	x	x	x	5,2	4,8	4,7
Gemeldete Arbeitsstellen									
Zugang	89	91	102	-2	-2,2	35	64,8	127,5	209,1
Zugang seit Jahresbeginn	500	411	320	x	x	134	36,6	31,7	17,6
Bestand	220	191	180	29	15,2	73	49,7	44,7	29,5

1) Bei den Arbeitslosenquoten werden die Vorjahreswerte ausgewiesen.

Eckwerte des Arbeitsmarktes im Rechtskreis SGB III

 Agentur für Arbeit Memmingen - Geschäftsstelle Illertissen
 August 2010

Die Arbeitslosigkeit ist im Rechtskreis SGB III von Juli auf August um 53 auf 527 Personen gestiegen. Das waren 164 Arbeitslose weniger als im Vorjahresmonat. Die anteilige SGB III-Arbeitslosenquote auf Basis aller zivilen Erwerbspersonen betrug im August 2,0%; vor einem Jahr belief sie sich auf 2,7%.

Dabei meldeten sich 226 Personen (neu oder erneut) arbeitslos, 30 weniger als vor einem Jahr. Gleichzeitig beendeten 171 Personen ihre Arbeitslosigkeit (-20). Seit Beginn des Jahres gab es 1.701 Arbeitslosmeldungen, das ist ein Minus von 305 im Vergleich zum Vorjahreszeitraum; dem stehen 1.654 Abmeldungen von Arbeitslosen gegenüber (+92).

Merkmale	Aug 2010	Jul 2010	Jun 2010	Veränderung gegenüber					
				Vormonat		Vorjahresmonat ¹⁾			
						Aug 2009		Jul 2009	Jun 2009
				absolut	in %	absolut	in %	in %	in %
Bestand an Arbeitssuchenden									
Insgesamt	865	832	843	33	4,0	-274	-24,1	-25,6	-23,6
Bestand an Arbeitslosen									
Insgesamt	527	474	413	53	11,2	-164	-23,7	-25,0	-30,2
48,4% Männer	255	246	226	9	3,7	-134	-34,4	-32,6	-35,8
51,6% Frauen	272	228	187	44	19,3	-30	-9,9	-14,6	-22,1
26,0% 15 bis unter 25 Jahre	137	98	66	39	39,8	-39	-22,2	-31,0	-45,5
6,1% dar. 15 bis unter 20 Jahre	32	22	14	10	45,5	-2	-5,9	-	-22,2
29,6% 50 bis unter 65 Jahre	156	151	145	5	3,3	-6	-3,7	-1,3	-2,0
21,8% dar. 55 bis unter 65 Jahre	115	111	106	4	3,6	14	13,9	20,7	11,6
10,4% Langzeitarbeitslose	55	50	47	5	10,0	14	34,1	31,6	62,1
7,2% dar. 55 bis unter 65 Jahre	38	33	34	5	15,2	9	31,0	26,9	70,0
6,8% Schwerbehinderte	36	30	30	6	20,0	-4	-10,0	-11,8	-21,1
12,7% Ausländer	67	56	49	11	19,6	-20	-23,0	-32,5	-43,0
Zugang an Arbeitslosen									
Insgesamt	226	222	174	4	1,8	-30	-11,7	-12,3	-17,1
dar. aus Erwerbstätigkeit	90	86	75	4	4,7	-19	-17,4	-23,2	-34,8
aus Ausbildung/sonst. Maßnahme	89	96	45	-7	-7,3	-3	-3,3	29,7	-22,4
15 bis unter 25 Jahre	92	72	35	20	27,8	14	17,9	-8,9	-37,5
55 bis unter 65 Jahre	28	27	21	1	3,7	5	21,7	35,0	-22,2
seit Jahresbeginn	1.701	1.475	1.253	x	x	-305	-15,2	-15,7	-16,3
Abgang an Arbeitslosen									
Insgesamt	171	159	185	12	7,5	-20	-10,5	-18,0	-13,6
dar. in Erwerbstätigkeit	76	61	80	15	24,6	12	18,8	5,2	25,0
in Ausbildung/sonst. Maßnahme	41	39	46	2	5,1	-19	-31,7	-18,8	-46,5
15 bis unter 25 Jahre	51	39	35	12	30,8	10	24,4	-25,0	-36,4
55 bis unter 65 Jahre	25	24	33	1	4,2	12	92,3	9,1	135,7
seit Jahresbeginn	1.654	1.483	1.324	x	x	92	5,9	8,2	12,5
Arbeitslosenquoten bezogen auf									
alle zivilen Erwerbspersonen	2,0	1,8	1,6	x	x	x	2,7	2,4	2,3
Männer	1,8	1,7	1,6	x	x	x	2,7	2,5	2,4
Frauen	2,3	1,9	1,6	x	x	x	2,6	2,3	2,1
15 bis unter 25 Jahre	4,0	2,8	1,9	x	x	x	5,0	4,0	3,4
15 bis unter 20 Jahre	2,5	1,7	1,1	x	x	x	2,5	1,6	1,3
50 bis unter 65 Jahre	2,4	2,3	2,2	x	x	x	2,6	2,4	2,4
55 bis unter 65 Jahre	3,2	3,1	3,0	x	x	x	3,0	2,7	2,8
Ausländer	3,4	2,9	2,5	x	x	x	4,4	4,2	4,4
abhängige zivile Erwerbspersonen	2,3	2,1	1,8	x	x	x	3,1	2,8	2,6

1) Bei den Arbeitslosenquoten werden die Vorjahreswerte ausgewiesen.

Die Differenzierung nach Rechtskreisen basiert auf anteiligen Quoten der Arbeitslosen in den beiden Rechtskreisen, d.h. die Basis ist jeweils gleich und in der Summe ergibt sich die Arbeitslosenquote insgesamt. Abweichungen in der Summe sind rundungsbedingt.

Eckwerte des Arbeitsmarktes im Rechtskreis SGB II

 Agentur für Arbeit Memmingen - Geschäftsstelle Illertissen
 August 2010

Die Arbeitslosigkeit ist im Rechtskreis SGB II von Juli auf August um 4 auf 429 Personen gestiegen. Das waren 49 Arbeitslose weniger als vor einem Jahr. Die anteilige SGB II-Arbeitslosenquote auf Basis aller zivilen Erwerbspersonen betrug im August 1,6%; vor einem Jahr belief sie sich auf 1,8%.

Dabei meldeten sich 95 Personen (neu oder erneut) arbeitslos, genauso viele wie vor einem Jahr. Gleichzeitig beendeten 93 Personen ihre Arbeitslosigkeit, 7 mehr als vor einem Jahr. Seit Beginn des Jahres gab es 669 Arbeitslosmeldungen, das ist ein Plus von 5 im Vergleich zum Vorjahreszeitraum; dem stehen 805 Abmeldungen von Arbeitslosen gegenüber (+169).

Merkmale	Aug 2010	Jul 2010	Jun 2010	Veränderung gegenüber					
				Vormonat		Vorjahresmonat ¹⁾			
						Aug 2009		Jul 2009	Jun 2009
				absolut	in %	absolut	in %	in %	in %
Bestand an Arbeitssuchenden									
Insgesamt	794	805	821	-11	-1,4	53	7,2	10,9	16,3
Bestand an Arbeitslosen									
Insgesamt	429	425	465	4	0,9	-49	-10,3	-8,0	0,4
44,1% Männer	189	199	229	-10	-5,0	-29	-13,3	-10,8	8,0
55,9% Frauen	240	226	236	14	6,2	-20	-7,7	-5,4	-6,0
8,9% 15 bis unter 25 Jahre	38	37	40	1	2,7	-8	-17,4	-11,9	-9,1
3,3% dar. 15 bis unter 20 Jahre	14	11	11	3	27,3	-6	-30,0	-35,3	-26,7
20,5% 50 bis unter 65 Jahre	88	83	99	5	6,0	-21	-19,3	-27,2	-13,2
10,5% dar. 55 bis unter 65 Jahre	45	38	50	7	18,4	-7	-13,5	-30,9	-13,8
39,6% Langzeitarbeitslose	170	172	169	-2	-1,2	22	14,9	25,5	20,7
4,2% dar. 55 bis unter 65 Jahre	18	18	21	-	-	-4	-18,2	-10,0	-8,7
4,0% Schwerbehinderte	17	19	19	-2	-10,5	-6	-26,1	-20,8	-5,0
23,8% Ausländer	102	95	100	7	7,4	-2	-1,9	3,3	12,4
Zugang an Arbeitslosen									
Insgesamt	95	68	98	27	39,7	-	-	-20,0	4,3
dar. aus Erwerbstätigkeit	22	25	21	-3	-12,0	-7	-24,1	56,3	-22,2
aus Ausbildung/sonst. Maßnahme	23	8	15	15	187,5	7	43,8	-46,7	87,5
15 bis unter 25 Jahre	15	8	10	7	87,5	-	-	-42,9	-41,2
55 bis unter 65 Jahre	13	5	14	8	160,0	10	x	-28,6	55,6
seit Jahresbeginn	669	574	506	x	x	5	0,8	0,9	4,5
Abgang an Arbeitslosen									
Insgesamt	93	113	115	-20	-17,7	7	8,1	10,8	22,3
dar. in Erwerbstätigkeit	31	35	41	-4	-11,4	6	24,0	94,4	36,7
in Ausbildung/sonst. Maßnahme	7	22	10	-15	-68,2	2	40,0	120,0	-16,7
15 bis unter 25 Jahre	14	13	19	1	7,7	1	7,7	-27,8	72,7
55 bis unter 65 Jahre	5	16	4	-11	-68,8	-1	-16,7	45,5	-63,6
seit Jahresbeginn	805	712	599	x	x	169	26,6	29,5	33,7
Arbeitslosenquoten bezogen auf									
alle zivilen Erwerbspersonen	1,6	1,6	1,8	x	x	x	1,8	1,8	1,8
Männer	1,3	1,4	1,6	x	x	x	1,5	1,5	1,5
Frauen	2,0	1,9	2,0	x	x	x	2,2	2,1	2,2
15 bis unter 25 Jahre	1,1	1,1	1,2	x	x	x	1,3	1,2	1,3
15 bis unter 20 Jahre	1,1	0,8	0,8	x	x	x	1,4	1,2	1,1
50 bis unter 65 Jahre	1,3	1,3	1,5	x	x	x	1,7	1,8	1,8
55 bis unter 65 Jahre	1,3	1,1	1,4	x	x	x	1,5	1,6	1,7
Ausländer	5,2	4,8	5,1	x	x	x	5,3	4,7	4,5
abhängige zivile Erwerbspersonen	1,9	1,9	2,0	x	x	x	2,1	2,0	2,0

1) Bei den Arbeitslosenquoten werden die Vorjahreswerte ausgewiesen.

Die Differenzierung nach Rechtskreisen basiert auf anteiligen Quoten der Arbeitslosen in den beiden Rechtskreisen, d.h. die Basis ist jeweils gleich und in der Summe ergibt sich die Arbeitslosenquote insgesamt. Abweichungen in der Summe sind rundungsbedingt.

Eckwerte des Arbeitsmarktes

 Agentur für Arbeit Memmingen - Geschäftsstelle Mindelheim
 August 2010

Die Arbeitslosigkeit ist von Juli auf August um 21 auf 988 Personen gestiegen. Das waren 136 Arbeitslose weniger als vor einem Jahr. Die Arbeitslosenquote auf Basis aller zivilen Erwerbspersonen betrug im August 2,9%; vor einem Jahr belief sie sich auf 3,3%. Dabei meldeten sich 392 Personen (neu oder erneut) arbeitslos, 6 weniger als vor einem Jahr und gleichzeitig beendeten 371 Personen ihre Arbeitslosigkeit (+34). Seit Jahresbeginn gab es insgesamt 3.272 Arbeitslosmeldungen, das ist ein Minus von 231 im Vergleich zum Vorjahreszeitraum; dem gegenüber stehen 3.458 Abmeldungen von Arbeitslosen (-6). Der Bestand an Arbeitsstellen ist im August um 5 Stellen auf 312 gesunken; im Vergleich zum Vorjahresmonat gab es 120 Arbeitsstellen mehr. Arbeitgeber meldeten im August 168 neue Arbeitsstellen, 58 mehr als vor einem Jahr. Seit Januar gingen 1.028 Arbeitsstellen ein, gegenüber dem Vorjahreszeitraum ist das ein Zuwachs von 292.

Merkmale	Aug 2010	Jul 2010	Jun 2010	Veränderung gegenüber					
				Vormonat		Vorjahresmonat ¹⁾			
						Aug 2009		Jul 2009	Jun 2009
				absolut	in %	absolut	in %	in %	in %
Bestand an Arbeitssuchenden									
Insgesamt	1.676	1.710	1.757	-34	-2,0	-215	-11,4	-6,9	-4,0
Bestand an Arbeitslosen									
Insgesamt	988	967	1.017	21	2,2	-136	-12,1	-9,5	-5,4
48,8% Männer	482	479	542	3	0,6	-114	-19,1	-16,3	-5,6
51,2% Frauen	506	488	475	18	3,7	-22	-4,2	-1,6	-5,2
18,1% 15 bis unter 25 Jahre	179	134	136	45	33,6	-72	-28,7	-25,1	-12,8
5,5% dar. 15 bis unter 20 Jahre	54	35	29	19	54,3	-22	-28,9	-28,6	-
34,0% 50 bis unter 65 Jahre	336	355	368	-19	-5,4	50	17,5	22,4	24,7
22,9% dar. 55 bis unter 65 Jahre	226	225	229	1	0,4	53	30,6	29,3	29,4
17,0% Langzeitarbeitslose	168	165	175	3	1,8	58	52,7	50,0	68,3
8,3% Schwerbehinderte	82	76	73	6	7,9	11	15,5	8,6	7,4
9,7% Ausländer	96	104	117	-8	-7,7	-44	-31,4	-23,5	-18,2
Zugang an Arbeitslosen									
Insgesamt	392	317	345	75	23,7	-6	-1,5	-5,9	3,0
dar. aus Erwerbstätigkeit	145	124	130	21	16,9	-2	-1,4	-10,1	-15,0
aus Ausbildung/sonst. Maßnahme	142	89	91	53	59,6	10	7,6	-22,6	46,8
15 bis unter 25 Jahre	151	76	86	75	98,7	14	10,2	-26,2	45,8
55 bis unter 65 Jahre	44	42	48	2	4,8	16	57,1	82,6	54,8
seit Jahresbeginn	3.272	2.880	2.563	x	x	-231	-6,6	-7,2	-7,4
Abgang an Arbeitslosen									
Insgesamt	371	365	374	6	1,6	34	10,1	4,6	8,1
dar. in Erwerbstätigkeit	147	151	166	-4	-2,6	25	20,5	-1,9	13,7
in Ausbildung/sonst. Maßnahme	71	81	71	-10	-12,3	16	29,1	28,6	20,3
15 bis unter 25 Jahre	106	78	87	28	35,9	46	76,7	-4,9	22,5
55 bis unter 65 Jahre	47	46	39	1	2,2	16	51,6	53,3	14,7
seit Jahresbeginn	3.458	3.087	2.722	x	x	-6	-0,2	-1,3	-2,0
Arbeitslosenquoten bezogen auf									
alle zivilen Erwerbspersonen	2,9	2,8	3,0	x	x	x	3,3	3,1	3,2
Männer	2,6	2,6	2,9	x	x	x	3,2	3,1	3,1
Frauen	3,2	3,1	3,0	x	x	x	3,4	3,2	3,2
15 bis unter 25 Jahre	3,6	2,7	2,7	x	x	x	5,1	3,6	3,1
15 bis unter 20 Jahre	2,7	1,7	1,4	x	x	x	3,7	2,4	1,4
50 bis unter 65 Jahre	3,9	4,1	4,3	x	x	x	3,5	3,5	3,6
55 bis unter 65 Jahre	4,6	4,6	4,7	x	x	x	3,8	3,8	3,8
Ausländer	5,4	5,9	6,6	x	x	x	7,8	7,5	7,9
abhängige zivile Erwerbspersonen	3,3	3,2	3,4	x	x	x	3,8	3,6	3,6
Gemeldete Arbeitsstellen									
Zugang	168	140	147	28	20,0	58	52,7	37,3	51,5
Zugang seit Jahresbeginn	1.028	860	720	x	x	292	39,7	37,4	37,4
Bestand	312	317	298	-5	-1,6	120	62,5	60,9	65,6

1) Bei den Arbeitslosenquoten werden die Vorjahreswerte ausgewiesen.

Eckwerte des Arbeitsmarktes im Rechtskreis SGB III

 Agentur für Arbeit Memmingen - Geschäftsstelle Mindelheim
 August 2010

Die Arbeitslosigkeit ist im Rechtskreis SGB III von Juli auf August um 31 auf 656 Personen gestiegen. Das waren 115 Arbeitslose weniger als im Vorjahresmonat. Die anteilige SGB III-Arbeitslosenquote auf Basis aller zivilen Erwerbspersonen betrug im August 1,9%; vor einem Jahr belief sie sich auf 2,3%.

Dabei meldeten sich 278 Personen (neu oder erneut) arbeitslos, 24 weniger als vor einem Jahr. Gleichzeitig beendeten 242 Personen ihre Arbeitslosigkeit (+9). Seit Beginn des Jahres gab es 2.361 Arbeitslosmeldungen, das ist ein Minus von 325 im Vergleich zum Vorjahreszeitraum; dem stehen 2.457 Abmeldungen von Arbeitslosen gegenüber (-180).

Merkmale	Aug 2010	Jul 2010	Jun 2010	Veränderung gegenüber					
				Vormonat		Vorjahresmonat ¹⁾			
						Aug 2009		Jul 2009	Jun 2009
				absolut	in %	absolut	in %	in %	in %
Bestand an Arbeitssuchenden									
Insgesamt	1.120	1.120	1.137	-	-	-190	-14,5	-10,5	-8,4
Bestand an Arbeitslosen									
Insgesamt	656	625	649	31	5,0	-115	-14,9	-12,5	-10,0
47,7% Männer	313	305	342	8	2,6	-106	-25,3	-23,9	-16,6
52,3% Frauen	343	320	307	23	7,2	-9	-2,6	2,2	-1,3
24,7% 15 bis unter 25 Jahre	162	115	110	47	40,9	-62	-27,7	-26,8	-20,3
7,0% dar. 15 bis unter 20 Jahre	46	29	24	17	58,6	-23	-33,3	-34,1	-4,0
35,5% 50 bis unter 65 Jahre	233	241	257	-8	-3,3	35	17,7	19,3	27,9
26,4% dar. 55 bis unter 65 Jahre	173	170	178	3	1,8	45	35,2	31,8	33,8
14,5% Langzeitarbeitslose	95	89	87	6	6,7	61	179,4	169,7	190,0
9,3% dar. 55 bis unter 65 Jahre	61	55	59	6	10,9	45	x	x	x
9,5% Schwerbehinderte	62	60	53	2	3,3	10	19,2	20,0	6,0
7,8% Ausländer	51	57	68	-6	-10,5	-31	-37,8	-18,6	-10,5
Zugang an Arbeitslosen									
Insgesamt	278	215	228	63	29,3	-24	-7,9	-16,7	1,3
dar. aus Erwerbstätigkeit	126	103	108	23	22,3	-6	-4,5	-17,6	-16,3
aus Ausbildung/sonst. Maßnahme	109	69	73	40	58,0	-2	-1,8	-25,8	73,8
15 bis unter 25 Jahre	132	60	67	72	120,0	14	11,9	-34,8	45,7
55 bis unter 65 Jahre	30	25	34	5	20,0	6	25,0	56,3	54,5
seit Jahresbeginn	2.361	2.083	1.868	x	x	-325	-12,1	-12,6	-12,1
Abgang an Arbeitslosen									
Insgesamt	242	224	238	18	8,0	9	3,9	-11,5	-
dar. in Erwerbstätigkeit	108	109	120	-1	-0,9	19	21,3	-12,8	7,1
in Ausbildung/sonst. Maßnahme	49	60	48	-11	-18,3	1	2,1	13,2	-4,0
15 bis unter 25 Jahre	84	54	68	30	55,6	39	86,7	-21,7	19,3
55 bis unter 65 Jahre	30	30	25	-	-	3	11,1	36,4	4,2
seit Jahresbeginn	2.457	2.215	1.991	x	x	-180	-6,8	-7,9	-7,4
Arbeitslosenquoten bezogen auf									
alle zivilen Erwerbspersonen	1,9	1,8	1,9	x	x	x	2,3	2,1	2,1
Männer	1,7	1,6	1,8	x	x	x	2,3	2,2	2,2
Frauen	2,2	2,0	1,9	x	x	x	2,3	2,0	2,0
15 bis unter 25 Jahre	3,3	2,3	2,2	x	x	x	4,5	3,2	2,8
15 bis unter 20 Jahre	2,3	1,4	1,2	x	x	x	3,3	2,1	1,2
50 bis unter 65 Jahre	2,7	2,8	3,0	x	x	x	2,4	2,5	2,4
55 bis unter 65 Jahre	3,5	3,5	3,6	x	x	x	2,8	2,8	2,9
Ausländer	2,9	3,2	3,8	x	x	x	4,6	3,9	4,2
abhängige zivile Erwerbspersonen	2,2	2,1	2,2	x	x	x	2,6	2,4	2,4

1) Bei den Arbeitslosenquoten werden die Vorjahreswerte ausgewiesen.

Die Differenzierung nach Rechtskreisen basiert auf anteiligen Quoten der Arbeitslosen in den beiden Rechtskreisen, d.h. die Basis ist jeweils gleich und in der Summe ergibt sich die Arbeitslosenquote insgesamt. Abweichungen in der Summe sind rundungsbedingt.

Eckwerte des Arbeitsmarktes im Rechtskreis SGB II

 Agentur für Arbeit Memmingen - Geschäftsstelle Mindelheim
 August 2010

Die Arbeitslosigkeit hat sich im Rechtskreis SGB II von Juli auf August um 10 auf 332 Personen verringert. Das waren 21 Arbeitslose weniger als vor einem Jahr. Die anteilige SGB II-Arbeitslosenquote auf Basis aller zivilen Erwerbspersonen betrug im August 1,0%; sie war damit genau so hoch wie im Vorjahresmonat.

Dabei meldeten sich 114 Personen (neu oder erneut) arbeitslos, 18 mehr als vor einem Jahr. Gleichzeitig beendeten 129 Personen ihre Arbeitslosigkeit, 25 mehr als vor einem Jahr. Seit Beginn des Jahres gab es 911 Arbeitslosmeldungen, das ist ein Plus von 94 im Vergleich zum Vorjahreszeitraum; dem stehen 1.001 Abmeldungen von Arbeitslosen gegenüber (+174).

Merkmale	Aug 2010	Jul 2010	Jun 2010	Veränderung gegenüber						
				Vormonat		Vorjahresmonat ¹⁾				
						Aug 2009		Jul 2009	Jun 2009	
				absolut	in %	absolut	in %	in %	in %	
Bestand an Arbeitssuchenden										
Insgesamt	556	590	620	-34	-5,8	-25	-4,3	0,9	5,3	
Bestand an Arbeitslosen										
Insgesamt	332	342	368	-10	-2,9	-21	-5,9	-3,4	4,0	
50,9% Männer	169	174	200	-5	-2,9	-8	-4,5	1,8	22,0	
49,1% Frauen	163	168	168	-5	-3,0	-13	-7,4	-8,2	-11,6	
5,1% 15 bis unter 25 Jahre	17	19	26	-2	-10,5	-10	-37,0	-13,6	44,4	
2,4% dar. 15 bis unter 20 Jahre	8	6	5	2	33,3	1	14,3	20,0	25,0	
31,0% 50 bis unter 65 Jahre	103	114	111	-11	-9,6	15	17,0	29,5	18,1	
16,0% dar. 55 bis unter 65 Jahre	53	55	51	-2	-3,6	8	17,8	22,2	15,9	
22,0% Langzeitarbeitslose	73	76	88	-3	-3,9	-3	-3,9	-1,3	18,9	
5,7% dar. 55 bis unter 65 Jahre	19	15	16	4	26,7	-	-	-16,7	-5,9	
6,0% Schwerbehinderte	20	16	20	4	25,0	1	5,3	-20,0	11,1	
13,6% Ausländer	45	47	49	-2	-4,3	-13	-22,4	-28,8	-26,9	
Zugang an Arbeitslosen										
Insgesamt	114	102	117	12	11,8	18	18,8	29,1	6,4	
dar. aus Erwerbstätigkeit	19	21	22	-2	-9,5	4	26,7	61,5	-8,3	
aus Ausbildung/sonst. Maßnahme	33	20	18	13	65,0	12	57,1	-9,1	-10,0	
15 bis unter 25 Jahre	19	16	19	3	18,8	-	-	45,5	46,2	
55 bis unter 65 Jahre	14	17	14	-3	-17,6	10	250,0	142,9	55,6	
seit Jahresbeginn	911	797	695	x	x	94	11,5	10,5	8,3	
Abgang an Arbeitslosen										
Insgesamt	129	141	136	-12	-8,5	25	24,0	46,9	25,9	
dar. in Erwerbstätigkeit	39	42	46	-3	-7,1	6	18,2	44,8	35,3	
in Ausbildung/sonst. Maßnahme	22	21	23	1	4,8	15	214,3	110,0	155,6	
15 bis unter 25 Jahre	22	24	19	-2	-8,3	7	46,7	84,6	35,7	
55 bis unter 65 Jahre	17	16	14	1	6,3	13	x	100,0	40,0	
seit Jahresbeginn	1.001	872	731	x	x	174	21,0	20,6	16,6	
Arbeitslosenquoten bezogen auf										
alle zivilen Erwerbspersonen	1,0	1,0	1,1	x	x	x	1,0	1,0	1,0	
Männer	0,9	0,9	1,1	x	x	x	1,0	0,9	0,9	
Frauen	1,0	1,1	1,1	x	x	x	1,1	1,2	1,2	
15 bis unter 25 Jahre	0,3	0,4	0,5	x	x	x	0,5	0,4	0,4	
15 bis unter 20 Jahre	0,4	0,3	0,2	x	x	x	0,3	0,2	0,2	
50 bis unter 65 Jahre	1,2	1,3	1,3	x	x	x	1,1	1,1	1,1	
55 bis unter 65 Jahre	1,1	1,1	1,0	x	x	x	1,0	1,0	1,0	
Ausländer	2,5	2,7	2,8	x	x	x	3,2	3,7	3,7	
abhängige zivile Erwerbspersonen	1,1	1,1	1,2	x	x	x	1,2	1,2	1,2	

1) Bei den Arbeitslosenquoten werden die Vorjahreswerte ausgewiesen.

Die Differenzierung nach Rechtskreisen basiert auf anteiligen Quoten der Arbeitslosen in den beiden Rechtskreisen, d.h. die Basis ist jeweils gleich und in der Summe ergibt sich die Arbeitslosenquote insgesamt. Abweichungen in der Summe sind rundungsbedingt.

Eckwerte des Arbeitsmarktes

Agentur für Arbeit Memmingen - Geschäftsstelle Neu-Ulm
August 2010

Die Arbeitslosigkeit ist von Juli auf August um 94 auf 2.556 Personen gestiegen. Das waren 671 Arbeitslose weniger als vor einem Jahr. Die Arbeitslosenquote auf Basis aller zivilen Erwerbspersonen betrug im August 3,9%; vor einem Jahr belief sie sich auf 4,9%. Dabei meldeten sich 923 Personen (neu oder erneut) arbeitslos, 9 weniger als vor einem Jahr und gleichzeitig beendeten 834 Personen ihre Arbeitslosigkeit (+87). Seit Jahresbeginn gab es insgesamt 6.761 Arbeitslosmeldungen, das ist ein Minus von 900 im Vergleich zum Vorjahreszeitraum; dem gegenüber stehen 7.103 Abmeldungen von Arbeitslosen (+756). Der Bestand an Arbeitsstellen ist im August um 47 Stellen auf 623 gestiegen; im Vergleich zum Vorjahresmonat gab es 237 Arbeitsstellen mehr. Arbeitgeber meldeten im August 286 neue Arbeitsstellen, 149 mehr als vor einem Jahr. Seit Januar gingen 1.781 Arbeitsstellen ein, gegenüber dem Vorjahreszeitraum ist das ein Zuwachs von 507.

Merkmale	Aug 2010	Jul 2010	Jun 2010	Veränderung gegenüber					
				Vormonat		Vorjahresmonat ¹⁾			
						Aug 2009		Jul 2009	Jun 2009
				absolut	in %	absolut	in %	in %	in %
Bestand an Arbeitssuchenden									
Insgesamt	4.615	4.666	4.676	-51	-1,1	-775	-14,4	-10,8	-9,6
Bestand an Arbeitslosen									
Insgesamt	2.556	2.462	2.510	94	3,8	-671	-20,8	-19,3	-15,4
50,1% Männer	1.281	1.259	1.317	22	1,7	-586	-31,4	-29,0	-23,3
49,9% Frauen	1.275	1.203	1.193	72	6,0	-85	-6,3	-5,7	-4,5
12,9% 15 bis unter 25 Jahre	329	267	251	62	23,2	-178	-35,1	-34,9	-30,9
2,7% dar. 15 bis unter 20 Jahre	70	49	45	21	42,9	-36	-34,0	-29,0	-10,0
26,9% 50 bis unter 65 Jahre	687	682	693	5	0,7	-85	-11,0	-8,0	-6,4
17,1% dar. 55 bis unter 65 Jahre	438	435	447	3	0,7	-4	-0,9	3,8	6,9
23,7% Langzeitarbeitslose	605	603	622	2	0,3	179	42,0	48,9	54,3
6,6% Schwerbehinderte	168	162	162	6	3,7	-5	-2,9	1,9	3,8
23,3% Ausländer	595	589	631	6	1,0	-178	-23,0	-20,8	-13,9
Zugang an Arbeitslosen									
Insgesamt	923	777	741	146	18,8	-9	-1,0	-18,3	-6,9
dar. aus Erwerbstätigkeit	368	343	289	25	7,3	-67	-15,4	-21,0	-21,3
aus Ausbildung/sonst. Maßnahme	243	193	146	50	25,9	17	7,5	-9,4	2,8
15 bis unter 25 Jahre	219	177	135	42	23,7	-33	-13,1	-17,7	8,0
55 bis unter 65 Jahre	84	76	95	8	10,5	14	20,0	-11,6	28,4
seit Jahresbeginn	6.761	5.838	5.061	x	x	-900	-11,7	-13,2	-12,4
Abgang an Arbeitslosen									
Insgesamt	834	830	873	4	0,5	87	11,6	-5,8	9,7
dar. in Erwerbstätigkeit	301	357	331	-56	-15,7	38	14,4	14,4	20,8
in Ausbildung/sonst. Maßnahme	108	116	141	-8	-6,9	-17	-13,6	-26,6	-9,0
15 bis unter 25 Jahre	151	156	144	-5	-3,2	-5	-3,2	-3,1	-12,7
55 bis unter 65 Jahre	83	93	104	-10	-10,8	34	69,4	3,3	26,8
seit Jahresbeginn	7.103	6.269	5.439	x	x	756	11,9	11,9	15,3
Arbeitslosenquoten bezogen auf									
alle zivilen Erwerbspersonen	3,9	3,7	3,8	x	x	x	4,9	4,6	4,5
Männer	3,6	3,5	3,7	x	x	x	5,2	5,0	4,8
Frauen	4,2	3,9	3,9	x	x	x	4,5	4,2	4,2
15 bis unter 25 Jahre	4,1	3,4	3,2	x	x	x	6,3	5,1	4,5
15 bis unter 20 Jahre	2,6	1,8	1,7	x	x	x	3,7	2,4	1,7
50 bis unter 65 Jahre	3,9	3,9	4,0	x	x	x	4,6	4,4	4,4
55 bis unter 65 Jahre	4,5	4,5	4,6	x	x	x	4,8	4,5	4,5
Ausländer	8,1	8,0	8,6	x	x	x	10,7	10,3	10,1
abhängige zivile Erwerbspersonen	4,4	4,3	4,4	x	x	x	5,6	5,3	5,2
Gemeldete Arbeitsstellen									
Zugang	286	295	251	-9	-3,1	149	108,8	35,3	84,6
Zugang seit Jahresbeginn	1.781	1.495	1.200	x	x	507	39,8	31,5	30,6
Bestand	623	576	520	47	8,2	237	61,4	34,0	45,3

1) Bei den Arbeitslosenquoten werden die Vorjahreswerte ausgewiesen.

Eckwerte des Arbeitsmarktes im Rechtskreis SGB III

 Agentur für Arbeit Memmingen - Geschäftsstelle Neu-Ulm
 August 2010

Die Arbeitslosigkeit ist im Rechtskreis SGB III von Juli auf August um 105 auf 1.296 Personen gestiegen. Das waren 543 Arbeitslose weniger als im Vorjahresmonat. Die anteilige SGB III-Arbeitslosenquote auf Basis aller zivilen Erwerbspersonen betrug im August 2,0%; vor einem Jahr belief sie sich auf 2,8%.

Dabei meldeten sich 586 Personen (neu oder erneut) arbeitslos, 22 weniger als vor einem Jahr. Gleichzeitig beendeten 465 Personen ihre Arbeitslosigkeit (-15). Seit Beginn des Jahres gab es 4.375 Arbeitslosmeldungen, das ist ein Minus von 1.202 im Vergleich zum Vorjahreszeitraum; dem stehen 4.378 Abmeldungen von Arbeitslosen gegenüber (-48).

Merkmale	Aug 2010	Jul 2010	Jun 2010	Veränderung gegenüber					
				Vormonat		Vorjahresmonat ¹⁾			
						Aug 2009		Jul 2009	Jun 2009
				absolut	in %	absolut	in %	in %	in %
Bestand an Arbeitssuchenden									
Insgesamt	2.143	2.175	2.175	-32	-1,5	-997	-31,8	-29,0	-28,2
Bestand an Arbeitslosen									
Insgesamt	1.296	1.191	1.177	105	8,8	-543	-29,5	-32,1	-29,4
50,6% Männer	656	614	651	42	6,8	-510	-43,7	-44,5	-38,3
49,4% Frauen	640	577	526	63	10,9	-33	-4,9	-10,8	-14,1
18,3% 15 bis unter 25 Jahre	237	172	142	65	37,8	-142	-37,5	-46,3	-48,9
3,2% dar. 15 bis unter 20 Jahre	41	26	20	15	57,7	-29	-41,4	-38,1	-31,0
33,2% 50 bis unter 65 Jahre	430	426	425	4	0,9	-34	-7,3	-2,3	-1,8
23,1% dar. 55 bis unter 65 Jahre	299	293	300	6	2,0	18	6,4	10,6	17,2
10,6% Langzeitarbeitslose	138	147	140	-9	-6,1	57	70,4	101,4	129,5
7,7% dar. 55 bis unter 65 Jahre	100	102	99	-2	-2,0	49	96,1	117,0	167,6
9,4% Schwerbehinderte	122	111	110	11	9,9	9	8,0	9,9	13,4
14,0% Ausländer	181	183	196	-2	-1,1	-156	-46,3	-44,9	-42,0
Zugang an Arbeitslosen									
Insgesamt	586	500	443	86	17,2	-22	-3,6	-23,5	-15,3
dar. aus Erwerbstätigkeit	283	253	206	30	11,9	-49	-14,8	-28,3	-29,7
aus Ausbildung/sonst. Maßnahme	187	144	97	43	29,9	5	2,7	-18,2	-6,7
15 bis unter 25 Jahre	188	138	90	50	36,2	-8	-4,1	-21,1	-8,2
55 bis unter 65 Jahre	60	59	68	1	1,7	18	42,9	-3,3	47,8
seit Jahresbeginn	4.375	3.789	3.289	x	x	-1.202	-21,6	-23,7	-23,8
Abgang an Arbeitslosen									
Insgesamt	465	455	491	10	2,2	-15	-3,1	-16,4	-9,7
dar. in Erwerbstätigkeit	190	223	217	-33	-14,8	-5	-2,6	0,9	6,4
in Ausbildung/sonst. Maßnahme	68	60	84	8	13,3	-36	-34,6	-54,5	-36,4
15 bis unter 25 Jahre	116	105	98	11	10,5	-9	-7,2	-16,0	-16,9
55 bis unter 65 Jahre	54	65	66	-11	-16,9	26	92,9	35,4	20,0
seit Jahresbeginn	4.378	3.913	3.458	x	x	-48	-1,1	-0,8	1,6
Arbeitslosenquoten bezogen auf									
alle zivilen Erwerbspersonen	2,0	1,8	1,8	x	x	x	2,8	2,7	2,5
Männer	1,8	1,7	1,8	x	x	x	3,3	3,1	3,0
Frauen	2,1	1,9	1,7	x	x	x	2,2	2,2	2,0
15 bis unter 25 Jahre	3,0	2,2	1,8	x	x	x	4,7	4,0	3,5
15 bis unter 20 Jahre	1,5	1,0	0,7	x	x	x	2,4	1,5	1,0
50 bis unter 65 Jahre	2,5	2,4	2,4	x	x	x	2,8	2,6	2,6
55 bis unter 65 Jahre	3,1	3,0	3,1	x	x	x	3,0	2,9	2,8
Ausländer	2,5	2,5	2,7	x	x	x	4,6	4,6	4,7
abhängige zivile Erwerbspersonen	2,3	2,1	2,0	x	x	x	3,2	3,1	2,9

1) Bei den Arbeitslosenquoten werden die Vorjahreswerte ausgewiesen.

Die Differenzierung nach Rechtskreisen basiert auf anteiligen Quoten der Arbeitslosen in den beiden Rechtskreisen, d.h. die Basis ist jeweils gleich und in der Summe ergibt sich die Arbeitslosenquote insgesamt. Abweichungen in der Summe sind rundungsbedingt.

Eckwerte des Arbeitsmarktes im Rechtskreis SGB II

 Agentur für Arbeit Memmingen - Geschäftsstelle Neu-Ulm
 August 2010

Die Arbeitslosigkeit hat sich im Rechtskreis SGB II von Juli auf August um 11 auf 1.260 Personen verringert. Das waren 128 Arbeitslose weniger als vor einem Jahr. Die anteilige SGB II-Arbeitslosenquote auf Basis aller zivilen Erwerbspersonen betrug im August 1,9%; vor einem Jahr belief sie sich auf 2,1%.

Dabei meldeten sich 337 Personen (neu oder erneut) arbeitslos, 13 mehr als vor einem Jahr. Gleichzeitig beendeten 369 Personen ihre Arbeitslosigkeit, 102 mehr als vor einem Jahr. Seit Beginn des Jahres gab es 2.386 Arbeitslosmeldungen, das ist ein Plus von 302 im Vergleich zum Vorjahreszeitraum; dem stehen 2.725 Abmeldungen von Arbeitslosen gegenüber (+804).

Merkmale	Aug 2010	Jul 2010	Jun 2010	Veränderung gegenüber					
				Vormonat		Vorjahresmonat ¹⁾			
						Aug 2009		Jul 2009	Jun 2009
				absolut	in %	absolut	in %	in %	in %
Bestand an Arbeitssuchenden									
Insgesamt	2.472	2.491	2.501	-19	-0,8	222	9,9	15,1	16,7
Bestand an Arbeitslosen									
Insgesamt	1.260	1.271	1.333	-11	-0,9	-128	-9,2	-1,9	2,6
49,6% Männer	625	645	666	-20	-3,1	-76	-10,8	-3,3	0,6
50,4% Frauen	635	626	667	9	1,4	-52	-7,6	-0,5	4,7
7,3% 15 bis unter 25 Jahre	92	95	109	-3	-3,2	-36	-28,1	5,6	28,2
2,3% dar. 15 bis unter 20 Jahre	29	23	25	6	26,1	-7	-19,4	-14,8	19,0
20,4% 50 bis unter 65 Jahre	257	256	268	1	0,4	-51	-16,6	-16,1	-12,7
11,0% dar. 55 bis unter 65 Jahre	139	142	147	-3	-2,1	-22	-13,7	-7,8	-9,3
37,1% Langzeitarbeitslose	467	456	482	11	2,4	122	35,4	37,3	40,9
6,3% dar. 55 bis unter 65 Jahre	79	77	81	2	2,6	5	6,8	6,9	11,0
3,7% Schwerbehinderte	46	51	52	-5	-9,8	-14	-23,3	-12,1	-11,9
32,9% Ausländer	414	406	435	8	2,0	-22	-5,0	-1,5	10,1
Zugang an Arbeitslosen									
Insgesamt	337	277	298	60	21,7	13	4,0	-6,7	9,2
dar. aus Erwerbstätigkeit	85	90	83	-5	-5,6	-18	-17,5	11,1	12,2
aus Ausbildung/sonst. Maßnahme	56	49	49	7	14,3	12	27,3	32,4	28,9
15 bis unter 25 Jahre	31	39	45	-8	-20,5	-25	-44,6	-2,5	66,7
55 bis unter 65 Jahre	24	17	27	7	41,2	-4	-14,3	-32,0	-3,6
seit Jahresbeginn	2.386	2.049	1.772	x	x	302	14,5	16,4	21,1
Abgang an Arbeitslosen									
Insgesamt	369	375	382	-6	-1,6	102	38,2	11,3	51,6
dar. in Erwerbstätigkeit	111	134	114	-23	-17,2	43	63,2	47,3	62,9
in Ausbildung/sonst. Maßnahme	40	56	57	-16	-28,6	19	90,5	115,4	147,8
15 bis unter 25 Jahre	35	51	46	-16	-31,4	4	12,9	41,7	-2,1
55 bis unter 65 Jahre	29	28	38	1	3,6	8	38,1	-33,3	40,7
seit Jahresbeginn	2.725	2.356	1.981	x	x	804	41,9	42,4	50,4
Arbeitslosenquoten bezogen auf									
alle zivilen Erwerbspersonen	1,9	1,9	2,0	x	x	x	2,1	2,0	2,0
Männer	1,8	1,8	1,9	x	x	x	2,0	1,9	1,9
Frauen	2,1	2,0	2,2	x	x	x	2,3	2,1	2,1
15 bis unter 25 Jahre	1,2	1,2	1,4	x	x	x	1,6	1,1	1,1
15 bis unter 20 Jahre	1,1	0,9	0,9	x	x	x	1,3	0,9	0,7
50 bis unter 65 Jahre	1,5	1,5	1,5	x	x	x	1,8	1,8	1,8
55 bis unter 65 Jahre	1,4	1,5	1,5	x	x	x	1,7	1,7	1,8
Ausländer	5,6	5,5	5,9	x	x	x	6,0	5,7	5,4
abhängige zivile Erwerbspersonen	2,2	2,2	2,3	x	x	x	2,4	2,3	2,3

1) Bei den Arbeitslosenquoten werden die Vorjahreswerte ausgewiesen.

Die Differenzierung nach Rechtskreisen basiert auf anteiligen Quoten der Arbeitslosen in den beiden Rechtskreisen, d.h. die Basis ist jeweils gleich und in der Summe ergibt sich die Arbeitslosenquote insgesamt. Abweichungen in der Summe sind rundungsbedingt.

Statistik-Infoseite

Im **Internet** finden Sie weiterführende Informationen der Statistik der Bundesagentur für Arbeit unter:

<http://statistik.arbeitsagentur.de>

Statistische Daten erhalten Sie unter "Statistik nach Themen":

[Statistik nach Themen](#)

Es werden folgende Themenbereiche angeboten:

[Arbeitsmarkt](#)
[Ausbildungsstellenmarkt](#)
[Beschäftigung](#)
[Förderung](#)
[Grundsicherung für Arbeitsuchende \(SGB II\)](#)
[Leistungen nach dem SGB III](#)
[Kreisdaten](#)
[Zeitreihen](#)
[Eingliederungsbilanzen](#)
[Eingliederung behinderter Menschen](#)
[Einnahmen/Ausgaben der BA](#)

Daten bis 12/2004 finden Sie unter dem Menüpunkt "Archiv bis 2004"

Glossare zu den verschiedenen Fachstatistiken finden Sie hier:

[Glossare](#)

Es werden folgende Themenbereiche angeboten:

[Arbeitsmarkt](#)
[Ausbildungsstellenmarkt](#)
[Beschäftigung](#)
[Förderstatistik/Eingliederungsbilanzen](#)
[Grundsicherung für Arbeitsuchende \(SGB II\)](#)
[Leistungen SGB III](#)

Hintergründe zur Statistik nach dem SGB II und III und zur Datenübermittlung nach § 51b SGB II finden Sie unter dem Auswahlpunkt "Grundlagen":

[Grundlagen der Statistik](#)

Aktuelle Themen:

[Methodenbericht zur Unterbeschäftigung](#)
[Gemeldete Arbeitsstellen](#)