

29. Juli 2010, Agenturbezirk Augsburg



Der Arbeitsmarkt im Juli 2010



Bundesagentur für Arbeit

Der Arbeitsmarkt im Juli 2010

(Arbeitslosenquoten bezogen auf alle zivilen Erwerbspersonen)

	Arbeitslose	Prozent
Agenturbezirk Gesamt	17.064	5,0
Hauptagentur Augsburg	13.015	5,9
Geschäftsstelle Aichach	2.179	3,1
Geschäftsstelle Schwabmünchen	1.870	3,7

Arbeitsmarktbarometer AA Augsburg

Veränderung gegenüber Vormonat		Juli 2010	Veränderung gegenüber Vorjahr	
	- 0,1	5,0 Prozent Arbeitslosenquote	- 0,7	
	- 324	17.064 Arbeitslose	- 2.199	
	+ 272	1.921 jüngere Arbeitslose unter 25 Jahre	- 484	
	- 128	5.140 ältere Arbeitslose über 50 Jahre	+ 5	
	- 93	4.091 Langzeitarbeitslose	+ 196	
	- 64	5.385 Abmeldungen aus Arbeitslosigkeit	+ 577	
	+ 214	3.168 Stellen im Bestand	+ 1.124	
	- 48	1.670 Stellenzugänge	+ 454	

Arbeitsmarktbarometer Stadt Augsburg

Veränderung gegenüber Vormonat		Juli 2010	Veränderung gegenüber Vorjahr	
	- 0,2	7,3 Prozent Arbeitslosenquote	- 1,2	
	- 313	10.294 Arbeitslose	- 1.634	
	+ 106	1.047 jüngere Arbeitslose unter 25 Jahre	- 250	
	- 105	2.885 ältere Arbeitslose über 50 Jahre	- 195	
	- 67	2.652 Langzeitarbeitslose	- 54	
	+ 25	3.211 Abmeldungen aus Arbeitslosigkeit	+ 363	
	+ 201	2.117 Stellen im Bestand	+ 665	
	+ 55	1.132 Stellenzugänge	+ 247	

Arbeitsmarktbarometer Landkreis Augsburg

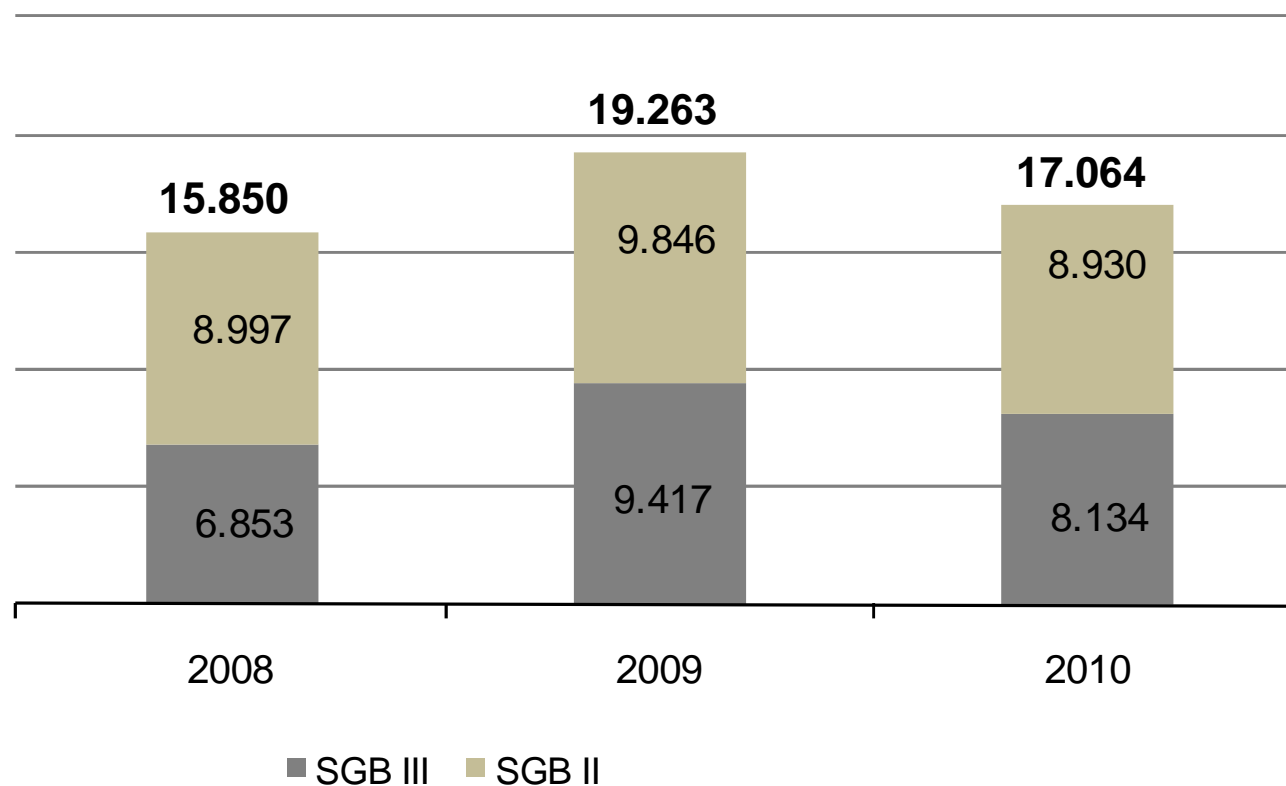
Veränderung gegenüber Vormonat		Juli 2010	Veränderung gegenüber Vorjahr	
	- 0,1	3,5 Prozent Arbeitslosenquote	- 0,3	
	- 78	4.591 Arbeitslose	- 246	
	+ 94	584 jüngere Arbeitslose unter 25 Jahre	- 144	
	- 6	1.547 ältere Arbeitslose über 50 Jahre	+ 214	
	- 22	980 Langzeitarbeitslose	+ 210	
	- 52	1.521 Abmeldungen aus Arbeitslosigkeit	+ 140	
	+ 17	700 Stellen im Bestand	+ 291	
	+ 3	393 Stellenzugänge	+ 157	

Arbeitsmarktbarometer Landkreis Aichach-Friedberg

Veränderung gegenüber Vormonat		Juli 2010	Veränderung gegenüber Vorjahr	
	+ 0,1	3,1 Prozent Arbeitslosenquote	- 0,5	
	+ 67	2.179 Arbeitslose	- 319	
	+ 72	290 jüngere Arbeitslose unter 25 Jahre	- 90	
	- 17	708 ältere Arbeitslose über 50 Jahre	- 14	
	- 4	459 Langzeitarbeitslose	+ 40	
	- 37	653 Abmeldungen aus Arbeitslosigkeit	+ 74	
	- 4	351 Stellen im Bestand	+ 168	
	- 106	145 Stellenzugänge	+ 50	

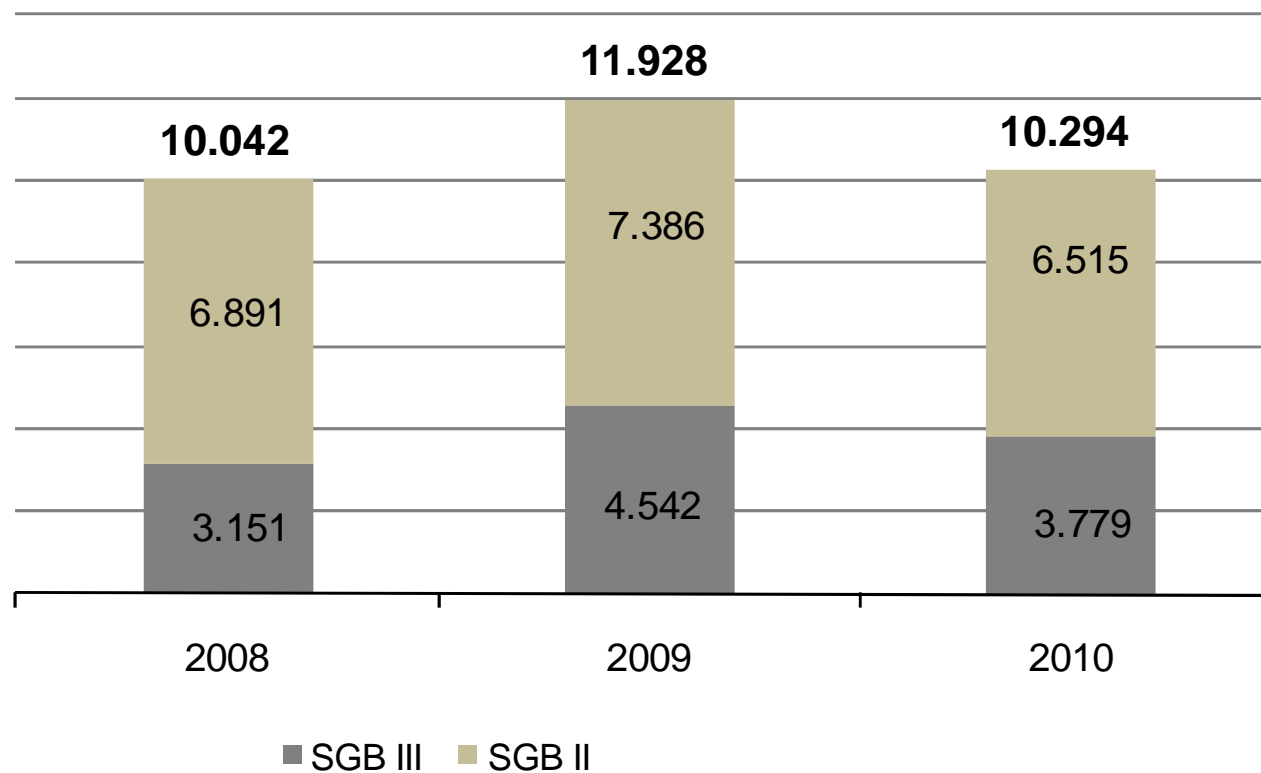
Arbeitslose nach Rechtskreisen – AA Augsburg

(Zum Juli des jeweiligen Jahres)



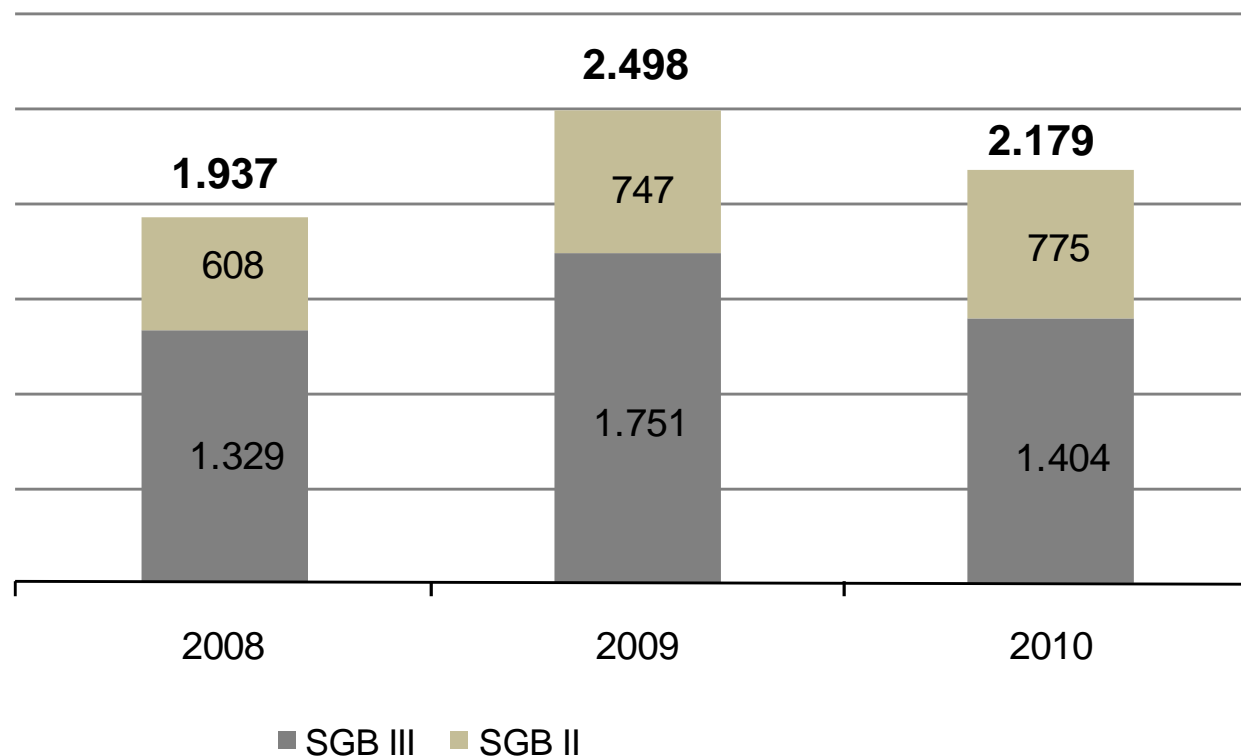
Arbeitslose nach Rechtskreisen – Augsburg Stadt

(Zum Juli des jeweiligen Jahres)



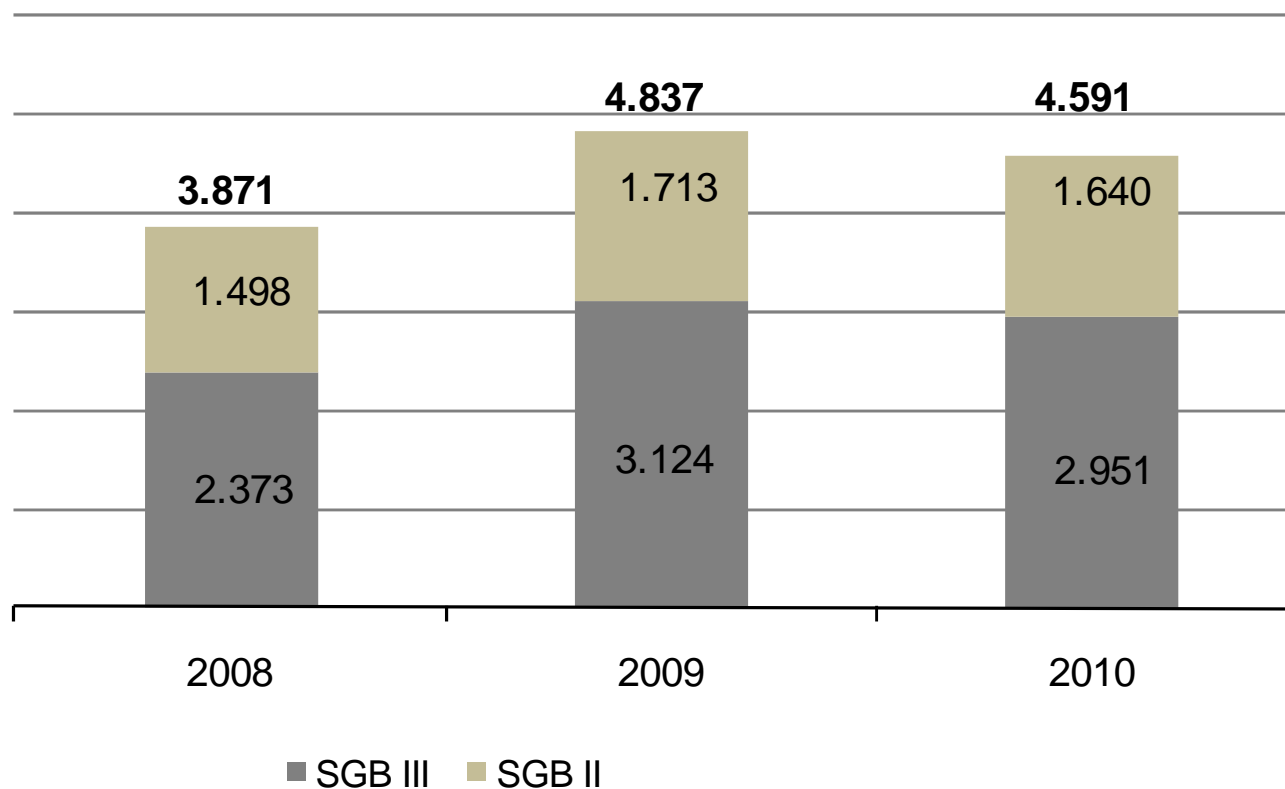
Arbeitslose nach Rechtskreisen – Aichach-Friedberg

(Zum Juli des jeweiligen Jahres)



Arbeitslose nach Rechtskreisen – Landkreis Augsburg

(Zum Juli des jeweiligen Jahres)



Arbeitslose nach Rechtskreisen

<u>Region</u>	<u>Berichtsmonat</u>	<u>SGB III und SGB II</u>	<u>Anteil SGB III</u>	<u>Anteil SGB II</u>
AA Augsburg	Juli 2010	17.064 (5,0%)	8.134 (47,7%)	8.930 (52,3%)
	Juli 2009	19.263 (5,7%)	9.417 (48,9%)	9.846 (51,1%)
	Juli 2008	15.850 (4,7%)	6.853 (43,2%)	8.997 (56,8%)
Augsburg Stadt	Juli 2010	10.294 (7,3%)	3.779 (36,7%)	6.515 (63,3%)
	Juli 2009	11.928 (8,5%)	4.542 (38,1%)	7.386 (61,9%)
	Juli 2008	10.042 (7,2%)	3.151 (31,4%)	6.891 (68,6%)
Aichach- Friedberg	Juli 2010	2.179 (3,1%)	1.404 (64,4%)	775 (35,6%)
	Juli 2009	2.498 (3,6%)	1.751 (70,1%)	747 (29,9%)
	Juli 2008	1.937 (2,8%)	1.329 (68,6%)	608 (31,4%)
Landkreis Augsburg	Juli 2010	4.591 (3,5%)	2.951 (64,3%)	1.640 (35,7%)
	Juli 2009	4.837 (3,8%)	3.124 (64,6%)	1.713 (35,4%)
	Juli 2008	3.871 (3,0%)	2.373 (61,3%)	1.498 (38,7%)

Zugang in Arbeitslosigkeit – nach Kreisen

(Im Vergleich zum Vorjahresmonat)

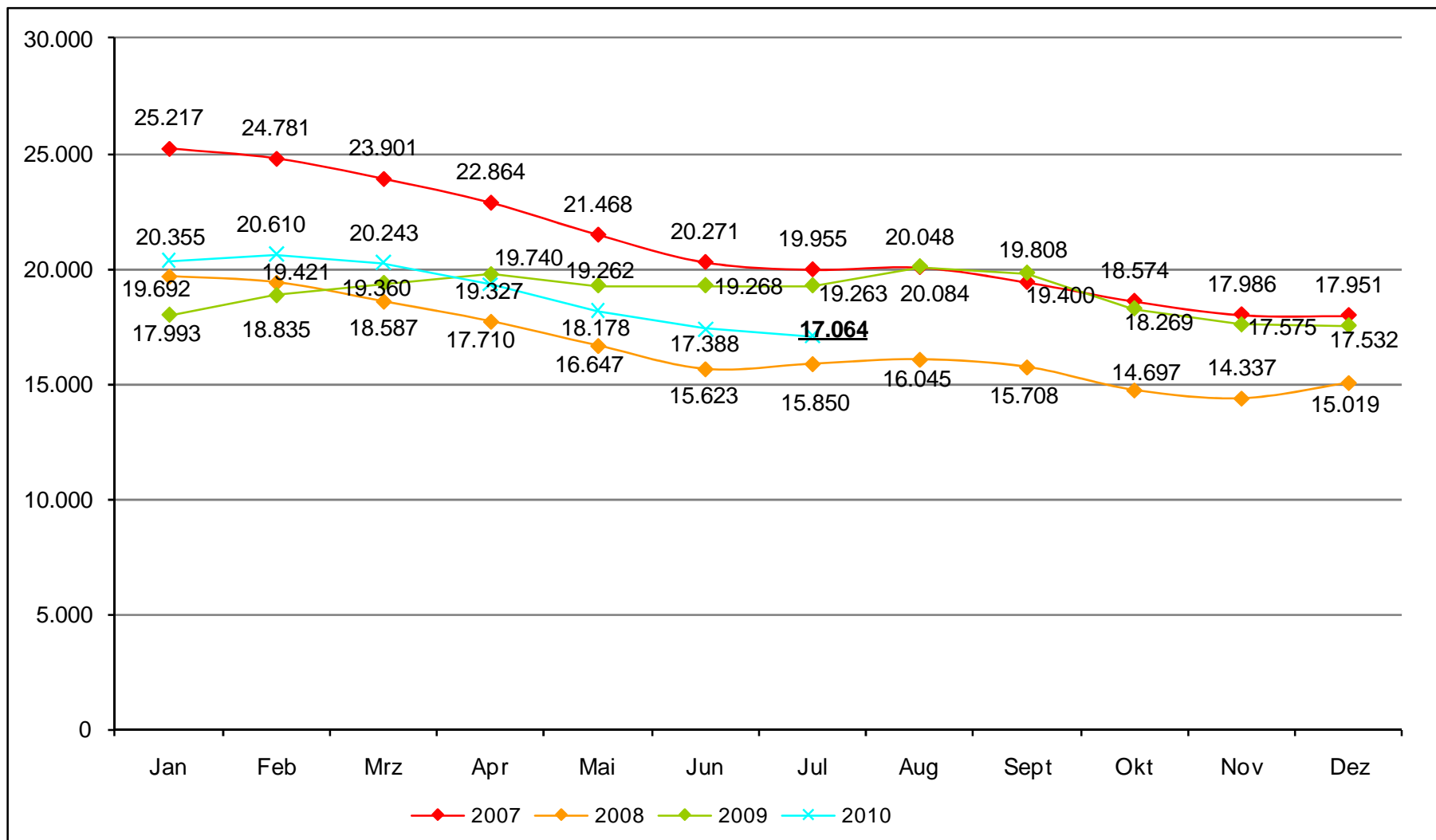
<u>Region</u>	<u>Zugang Insgesamt</u>	<u>Zugang aus Erwerbstätigkeit</u>	<u>Zugang aus Ausbildung</u>	<u>Zugang aus Nichterwerbs- tätigkeit</u>
AA Augsburg	5.062 + 274 + 5,7%	1.918 - 137 - 6,7%	1.519 + 290 + 23,6%	1.471 + 223 + 17,9%
Augsburg Stadt	2.903 + 163 + 5,9%	1.061 - 98 - 8,5%	825 + 178 + 27,5%	918 + 190 + 26,1%
Aichach- Friedberg	723 + 67 + 10,2%	289 + 1 + 0,3%	239 + 51 + 27,1%	172 - -
Landkreis Augsburg	1.436 + 44 + 3,2%	568 - 40 - 6,6%	455 + 61 + 15,5%	381 + 33 + 9,5%

Abgang aus Arbeitslosigkeit – nach Kreisen

(Im Vergleich zum Vorjahresmonat)

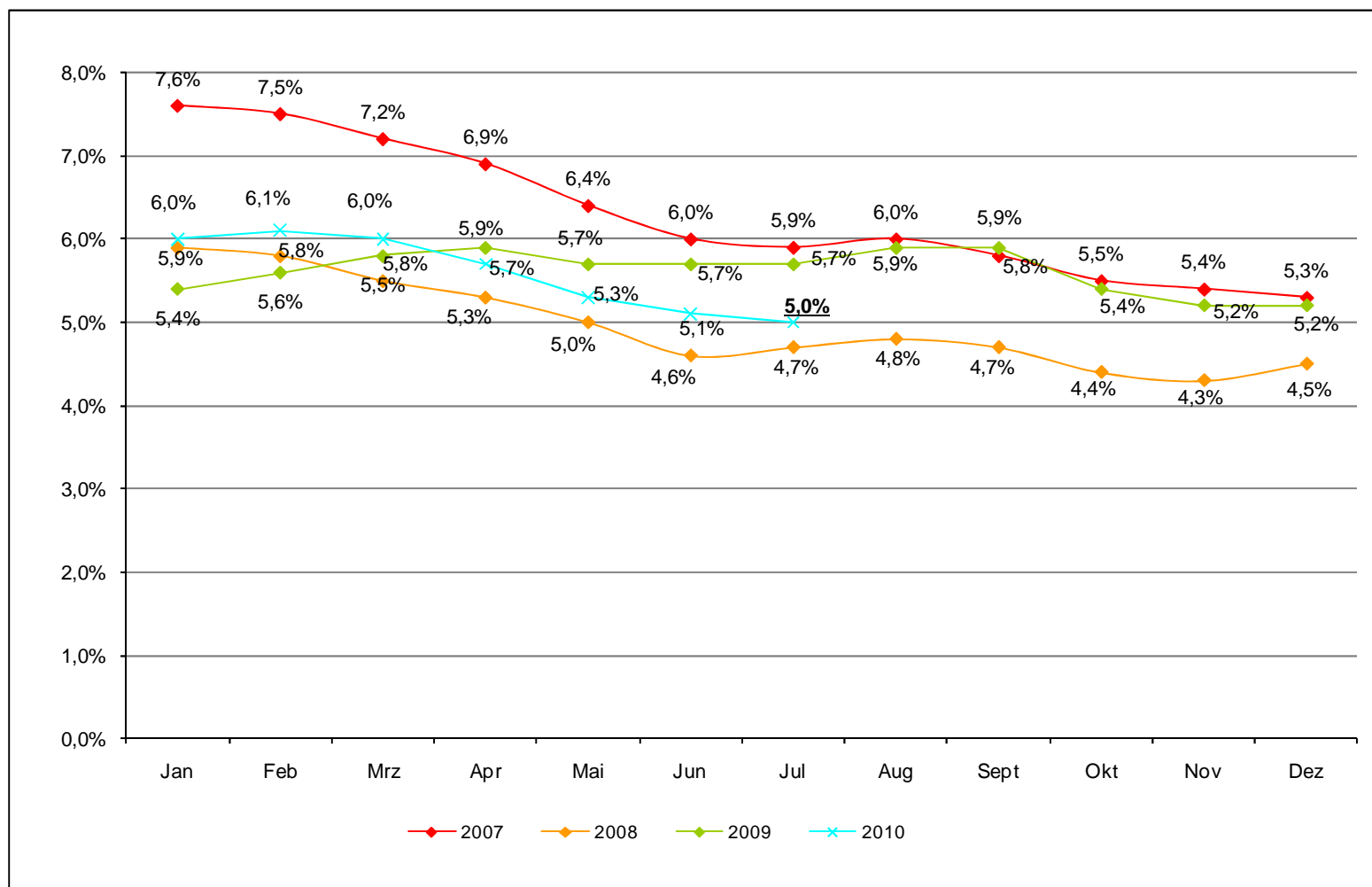
<u>Region</u>	<u>Abgang Insgesamt</u>	<u>Abgang in Erwerbstätigkeit</u>	<u>Abgang in Ausbildung</u>	<u>Abgang in Nichterwerbs- tätigkeit</u>
AA Augsburg	5.385 + 577 + 12,0%	2.006 + 393 + 24,4%	946 - 206 - 17,9%	1.967 + 374 + 23,5%
Augsburg Stadt	3.211 + 363 + 12,7%	1.163 + 256 + 28,2%	564 - 89 - 13,6%	1.154 + 202 + 21,2%
Aichach- Friedberg	653 + 74 + 12,8%	258 + 47 + 22,3%	121 - 12 - 9,0%	239 + 23 + 10,6%
Landkreis Augsburg	1.521 + 140 + 10,1%	585 + 90 + 18,2%	261 - 105 - 28,7%	574 + 149 + 35,1%

Bestand an Arbeitslosen im Agenturbezirk Augsburg



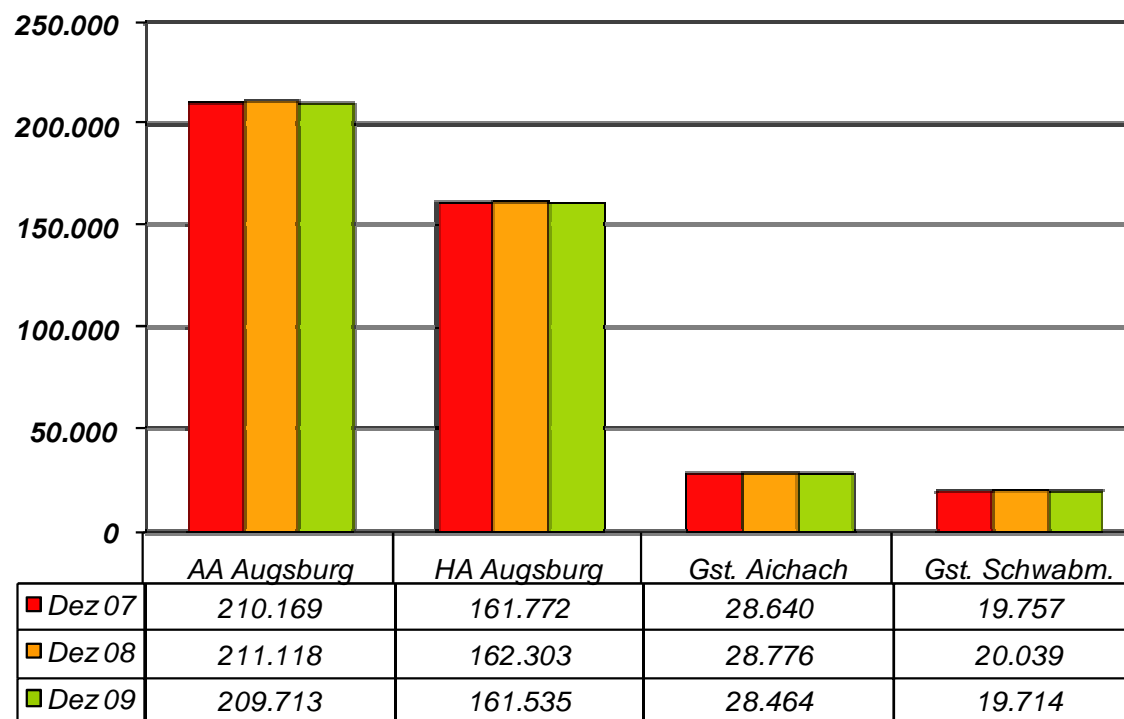
Arbeitslosenquote im Agenturbezirk Augsburg

(Bezogen auf alle zivilen Erwerbspersonen)



Sozialversicherungspflichtig Beschäftigte – nach Gst.

(Berichtsmonat: Juli 2010 / Datenstand: Dezember 2009)

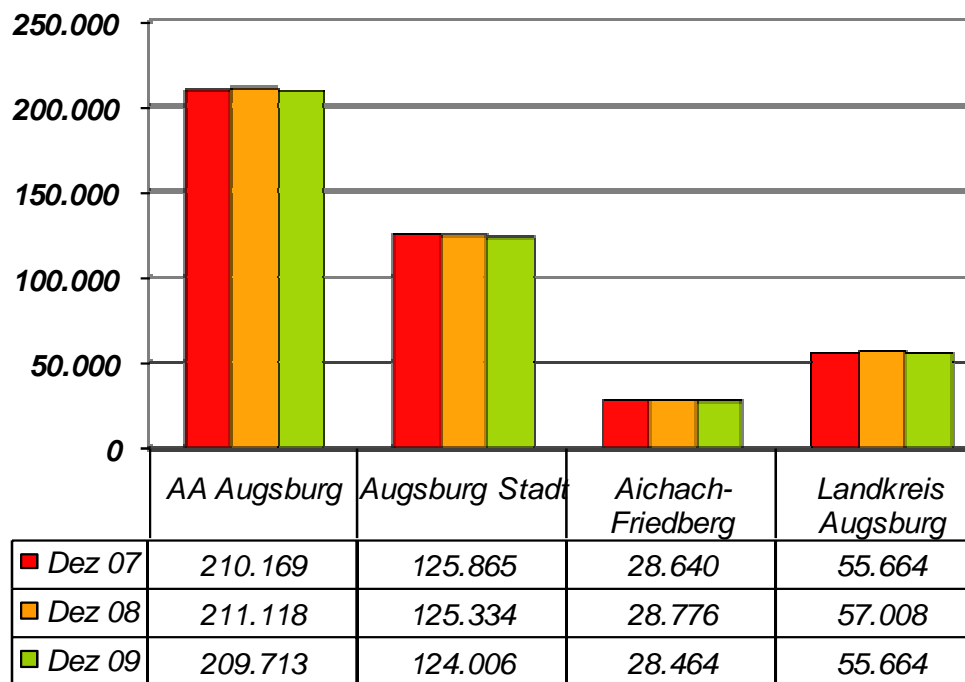


Veränderung zum Vorjahresquartal:

	AA Augsburg	HA Augsburg	Gst. Aichach	Gst. Schwabmünchen
Dez. 08	+949 / +0,5%	+531 / +0,3%	+136 / +0,5%	+282 / +1,4%
Dez. 09	-1.405 / -0,7%	-768 / -0,5%	-312 / -1,1%	-325 / -1,6%

Sozialversicherungspflichtig Beschäftigte – nach Kreisen

(Berichtsmonat: Juli 2010 / Datenstand: Dezember 2009)

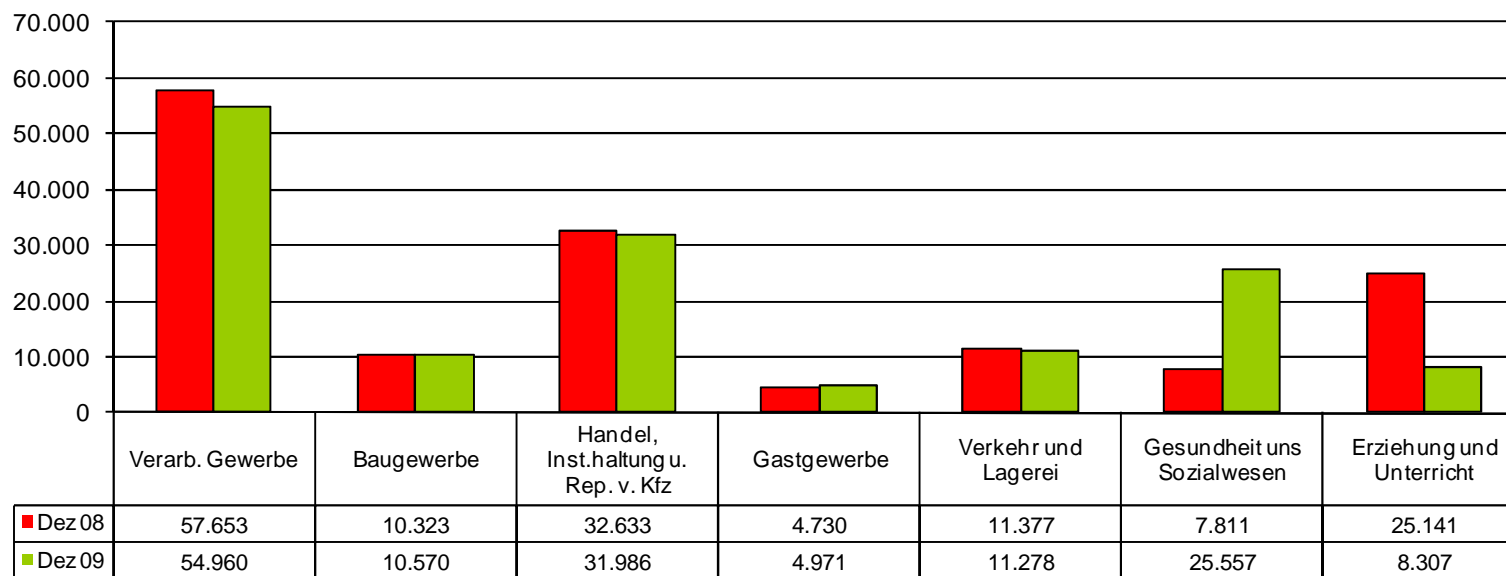


Veränderung zum Vorjahresquartal:

	AA Augsburg	Augsburg Stadt	Aichach-Friedberg	Landkreis Augsburg
Dez. 08	+949 / +0,5%	-531 / -0,4%	+136 / +0,5%	+1.344 / +2,4%
Dez. 09	-1.405 / -0,7%	-1.328 / -1,1%	-312 / -1,1%	+235 / +0,4%

Entwicklung der sozialversicherungspflichtig Beschäftigten – nach Wirtschaftsabschnitten

(Berichtsmonat: Juli 2010 / Datenstand: Dezember 2009)

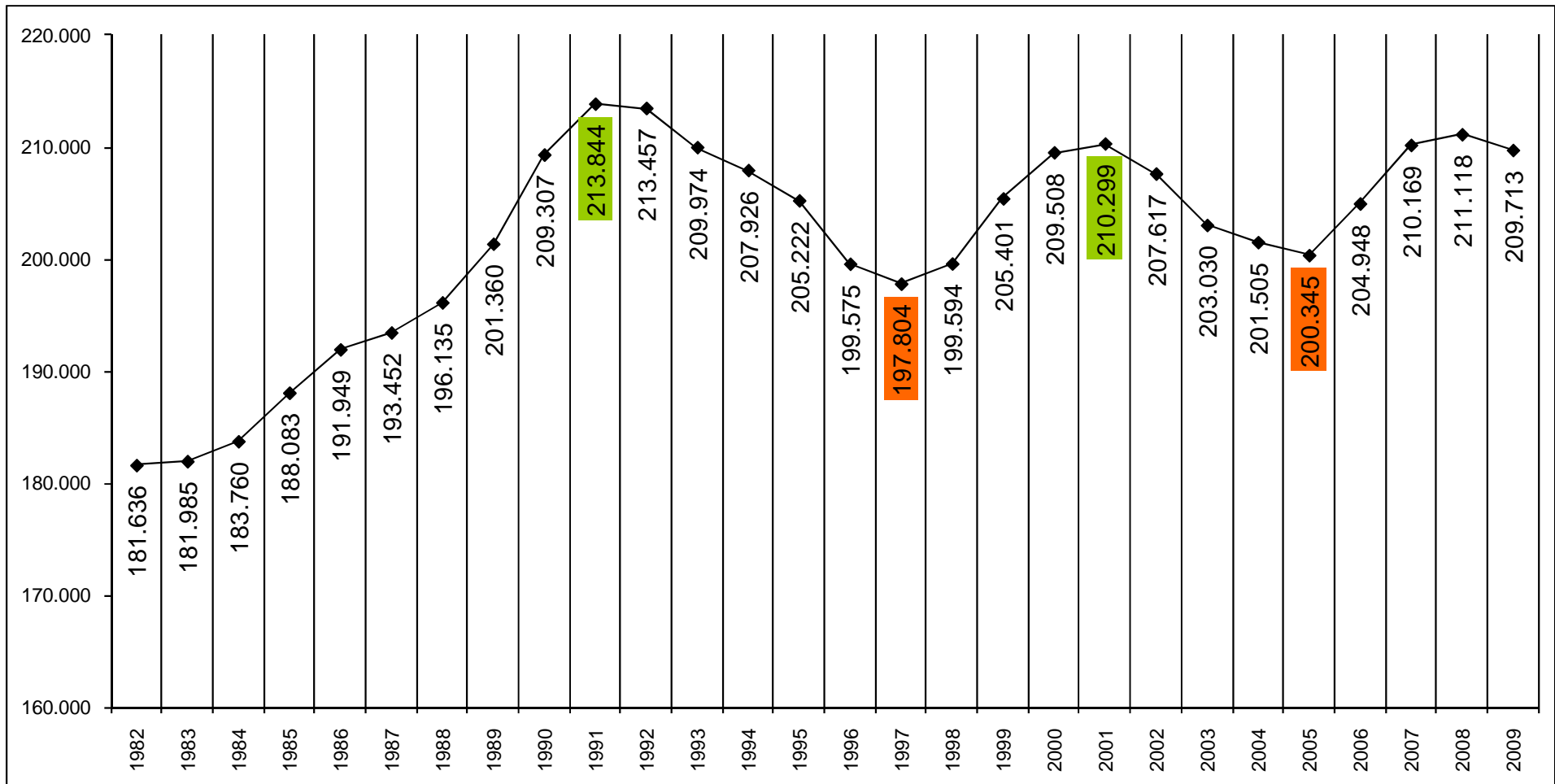


Veränderung zum Vorjahresquartal:

Verarbeitendes Gewerbe	-2.693/ -4,7%	Verkehr und Lagerei	-99/ -0,9%
Baugewerbe	+247/ +2,4%	Gesundheits- und Sozialwesen	+416/ +1,7%
Handel, Instandhaltung u. Rep. v. Kfz	-647/ -2,0%	Erziehung und Unterricht	+496/ +6,4%
Gastgewerbe	+241/ +5,1%		

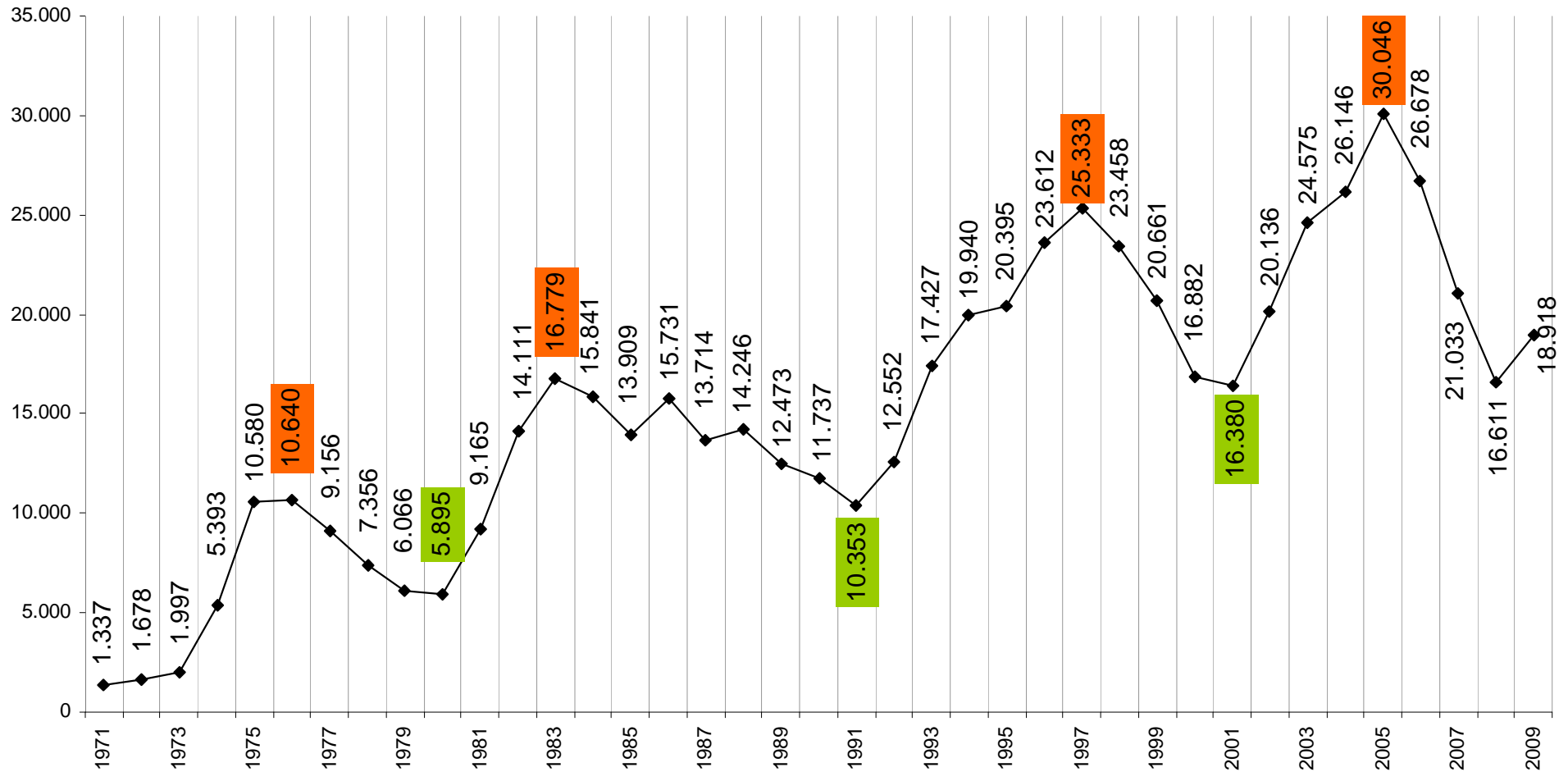
Sozialversicherungspflichtig Beschäftigte im Agenturbezirk Augsburg

(Jahresdurchschnittswerte zum Stichtag 31. Dezember der Jahre 1988 bis 2009)



Bestand an Arbeitslosen im Agenturbezirk Augsburg

(Jahresdurchschnittswerte von 1971 bis 2009)



Gemeldete Bewerber für Berufsausbildungsstellen / Gemeldete Berufsausbildungsstellen

(Seit Beginn des Berichtsjahres)

